



Commission Energie

Réunion de suivi – décembre 2023

Ordre du jour

- Présentation par Didier Laffaille, Directeur de la Prospective de la CRE
- Suivi du lancement du concours Cube Flex
- Actualités, partage d'informations
- Choix du thème de l'invité de janvier



Présentation par Didier Laffaille, Directeur de la Prospective de la CRE

Travaux passés de la Prospective de la CRE

14 groupes de travail terminés et de nouveaux en cours

Bouquet énergétique

- L'impact de la mobilité sur le mix énergétique
- Le verdissement du gaz
- Les énergies marines
- La biomasse et la neutralité carbone

Réseaux et systèmes énergétiques

- La flexibilité et le stockage sur les réseaux d'énergie
- Nouveaux rôles et nouveaux modèles dans les réseaux
- Nouvelles villes, nouveaux réseaux

Consommateur et société

- Les consommateurs et la transformation numérique
- Donner du sens aux données du consommateur
- L'aval compteur
- La confiance des consommateurs dans les nouveaux services énergétiques

Vision intégrée

- L'électrification des usages
- Le vecteur hydrogène
- **Le pilotage des bâtiments tertiaires**

Travaux en cours

- La capture et le stockage du carbone (CCS/CCUS)
- Les formes d'autoconsommation (AC)
- Les *small modular reactors* (SMR)

Présentation de D. Laffaille (1) : La CRE

- Le contexte

- Historiquement, des groupes de travail réseau / aval / amont : Demande de Schneider de lancer un groupe de travail, en mission flash (6 mois)
- Un sujet nouveau, la CRE s'interdisait d'aller aval-compteur
- La mission de la Prospective : créée en 2017, une nécessité pour anticiper efficacement les investissements
- Document en consultation sur la stratégie française Energie Climat
 - Pilotage et flexibilité très mis en avant

Quelques repères sur la mission-flash « *pilotage des bâtiments tertiaires* »

Février 2023

Lancement des travaux

6

réunions du groupe de travail

27

auditions d'experts

1

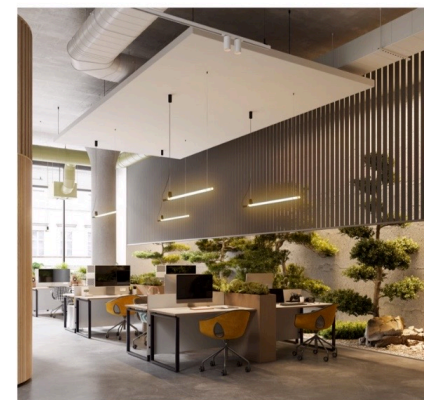
rapport

70

membres

16

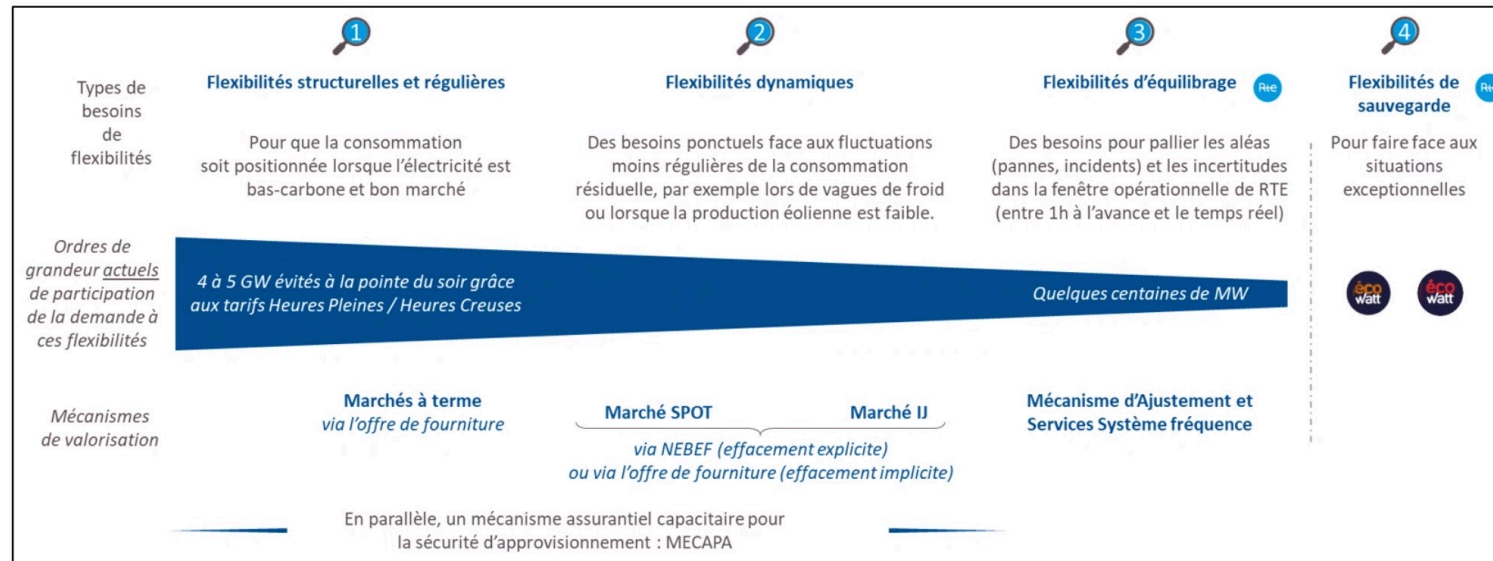
propositions pour accompagner cette filière



Présentation de D. Laffaille (2) : le constat

- 6 GW de potentiel de flexibilité
- 6% des bâtiments > 1000 m2 conformes au décret BACS
- 5 à 40% de baisse de consommation mesurée chez les participants de CUBE Flex
- La flexibilité est aux mains des fournisseurs principalement

Le pilotage du tertiaire : de quelle flexibilité parle-t-on ?



Source : RTE, pour la mission sur le pilotage dans le tertiaire

Présentation de D. Laffaille (3) : Les propositions incluent la dimension économique

- Les offres de flexibilité : de qui elles viendront
 - Volonté de la création d'offres des fournisseurs existants (ex: EDF Zen) ou de faire naître de nouveaux acteurs : la question des modèles économiques du marché – D. Laffaille pense qu'on aura besoin des deux
 - Le frein identifié est celui du client qui subit le risque d'une volatilité trop forte de son tarif
 - La CRE a aussi pour mission de supprimer les freins
 - La flexibilité structurelle financera la GTB, la flexibilité dynamique fera sortir du bâtiment : métier d'agrégateur
- Un problème de dérogation: la jurisprudence dispose que ce qui n'est pas dans la loi n'est pas permis
 - La nécessité d'un cadre juridique suffisamment ouvert

3. Valoriser la flexibilité dans les bâtiments tertiaires



Les marchés

- Flexibilité du quotidien avec des offres incitatives
- Contrats bi-directionnels



Les fournisseurs et agrégateurs

- Offres avec plusieurs plages horaires, pour que le marché de gros influence le marché de détail
- Pérennisation de la valorisation des hausses de consommation sur la plateforme NEBEF



La distribution

- Prise en compte du potentiel de flexibilité par les clients lors de leur demande de raccordement



Les autres acteurs

- Pilotage de la recharge des véhicules électriques
- Accompagnement du développement du stockage
- Solution permettant la réalisation d'effacements tournants

Présentation de D. Laffaille (4) : La suite

- **Demande du GIMELEC de faire un point 6 mois après**
 - Emmanuelle Wargon a demandé un suivi
 - D. Laffaille prend l'idée pour voir quel format pourrait prendre ce retour d'expérience au bout de 6 mois
- **L'observatoire de la flexibilité**
 - Est dans le projet de règlement européen : la CRE aura l'obligation de publier périodiquement le potentiel de flexibilité
- **Le sujet de l'AC dans la feuille de route de la SBA**
 - D. Laffaille voit plutôt un avenir pour les communautés d'énergie
 - Permettant la valorisation sur les marchés hors de la communauté
 - La difficulté des CECitoyennes est la responsabilité d'équilibre, avec un

Présentation de D. Laffaille (5) : Les travaux à venir, et en réflexion

Les travaux démarrés

- **La CRE a souhaité revoir l'autoconsommation dans le cadre de la définition du TURPE 7**
 - Géré par la direction des réseaux et des marchés
 - Possibilité d'un groupe de travail ensuite, mais à ce stade géré par les directions opérationnelles
- **Les SMR : la question de l'aval**
 - Production de chaleur
 - Produire de l'électricité
 - Produire de l'électricité et de la chaleur haute température pour produire du H₂
 - Le dessalement
- **Le CCS/CCUS**

Les travaux bientôt lancés

- **Un GT sur la gestion de la pointe**
 - Le stockage
 - La production décarbonée pour la pointe
- **Le transport et la distribution du H₂**
 - Via une lettre de mission du gvt pour un cadre réglementaire sur le H₂ et le CO₂

Jeudi 30 Novembre
1^{ère} Journée test



Point sur CUBE Flex

- 13 actions identifiées en EcoWatt rouge
 - Extrait, pour visualiser

Périmètre/ localisation/ équipement concerné	Description de la situation Actuelle	Catégorie d'action	Domaine	SIGNAL ECOWATT	Nature et modalités de l'action	Plage horaire d'application de l'action	Durée de maintien de l'action (en jours)	Responsable de l'action
Ascenseurs	Utilisation libre des ascenseurs	Ecogeste Multitechnique	Usage des ascenseurs	ECOWATT ROUGE	Affichage : Accès réservé aux étages +3 à +N, accès libre aux PMR	heures pleines	ponctuel	Propriétaire / Gestionnaire - FM
Rideau d'air chaud	Pas de restriction	Ecogeste Multitechnique	Rideau d'air chaud	ECOWATT ROUGE	Couper la résistance électrique du rideau d'air chaud / Couper le rideau d'air chaud	8h-13h 18h - 20h	ponctuel	Propriétaire / Gestionnaire - FM
Chauffage	Consigne température	Ecogeste Multitechnique	Chauffage	ECOWATT ROUGE	Préchauffer (remontée en température) le bâtiment à partir de 6h (4h le lundi)	6h (4h)-8h 13h-15h	ponctuel	Propriétaire / Gestionnaire - FM

3. Valoriser la flexibilité dans les bâtiments tertiaires



Les marchés

- Flexibilité du quotidien avec des offres incitatives
- Contrats bi-directionnels



Les fournisseurs

- Offres avec plusieurs plages horaires, pour que le marché de gros influence le marché de détail
- Pérennisation de la valorisation des hausses de consommation sur la plateforme NEBEF



La distribution

- Prise en compte du potentiel de flexibilité par les clients lors de leur demande de raccordement



Les autres acteurs

- Pilotage de la recharge des véhicules électriques
- Accompagnement du développement du stockage
- Solution permettant la réalisation d'effacements tournants

Actualités des membres / prochaines réunions

- Tour de table
- Réunion de janvier

Les participants

AA	ABAGLO Amah	🔇
BC	Benjamin COLBOC	🔇
ED	EYRAUD-GALA... (External) Externe	🔇
LD	Laffaille Didier (External) Organisateur Externe	🗣️
LL	Lefay, Laurent	🔇
LS	Lena SCHEIDT (External) Externe	🔇
EG	MARCELLIN GROS, EDWIN (RC...	🔇
MO	MIGEON Olivier	🔇
OM	Olivier MASSER... (External) Externe	🔇