

**We**  
**Trott'**  
*Je roule pour ma planète*

La Station WeTrott'

La Trottinette électrique  
en libre-service



**All** Connected  
Urban Lifestyle Sport

# Chapitre de présentation

- Notre histoire et l'équipe
- Le marché de la mobilité
- Notre concept « La Station WeTrott' »
- Organisation : Ressources humaines
- La stratégie commerciale
- Nos avancées commerciales
- Communication et références
- Dossier Financier



# Notre histoire et l'équipe

# Notre projet & concept



- All-Connected a réuni 5 personnes avec des compétences complémentaires. Après de nombreuses expériences et fondés sur des liens amicaux, nous avons décidé de créer notre propre société pour travailler sur un sujet qui nous réunissait tant sur le plan sociétal que sur l'envie de contribuer à notre bien être quotidien.
- Nos journées sont très intenses et nous avons besoin d'améliorer notre mobilité afin de profiter plus de nos loisirs ou de notre famille. Comment gagner du temps dans une journée.
- La réponse était assez simple, optimiser la durée de nos trajets. En moyenne, nous passons plus de **2 heures par jour** dans les moyens de transports. La mobilité urbaine devient un cauchemar, entre une circulation saturée, une pollution galopante.
- Le hasard nous a porté vers une expérience qui a changé notre quotidien. **Une trottinette électrique** prêté à l'un de nous pour un test, nous a converti sur l'intérêt d'utiliser ce nouveau véhicule. Facilement, nous avons énuméré les qualités et les avantages pour nos déplacements quotidiens.
- Nous avons alors décidé de trouver un concept pour partager notre découverte.

# Les Fondateurs



## Les Fondateurs

Christophe Basset      Ecole d'architecture – 30 ans dans les secteurs de la Communication et du Marketing –  
Président Fondateur      Spécialiste des Marchés BtoB – Ancien sportif de Haut-niveau Hand-ball & Tennis

Grégory Hanquet      BTS Actions Commerciales – Commercial Grands Comptes et développement de grandes  
Directeur Commercial      marques dans les secteurs du sport : Oakley, GoPro, Toshiba – Passionné par les sports  
extrêmes et de glisse.

Bertrand de Lavilleon      Expert dans le développement de réseaux magasins et franchises : notamment le  
Associé et Futur DG      développement de Monceau Fleurs à sa création – Directeur Général de Grands comptes :  
CARECO, Global PRE

Pascal Chauvin      Une carrière dans la communication à des postes de Direction – Création de sa Société,  
Direction IT et Web      spécialiste de la Communication à travers les nouveaux médias Web & Digital – Auteur  
d'ouvrages sur la Com (Dunod)

Boris Chauvin      Après des études techniques et un diplômes de Web développeur, il intègre la structure  
Web Développeur      familiale pour mettre en application sa formation.

# Nos Partenaires techniques



HC<sup>2</sup>  
Bureau d'études

HC<sup>2</sup> conçoit des projets d'IoT industriels, de l'idée à la réalisation d'un prototype opérationnel suivi de de la validation technique afin d'aboutir à l'industrialisation de séries adaptées au marché. [HC<sup>2</sup>](#)

Giga Concept  
Spécialiste MtoM

Giga-concept aide les fabricants à résoudre leurs problèmes spécifiques liés à la connectivité MtoM, Giga-concept dispose d'un pôle R&D performant - Spécialiste MtoM – Système LoraWan... [Giga-Concept](#)

Xyloon  
Web & IT

Spécialiste de la création de sites internet multi-métiers et d'application mobile – Conseil en stratégie Communication Digitale – Référencements naturels... [Xyloon](#)

Nous sommes aussi accompagnés par le cabinet **Asterias Avocats** : Maitre Laurianne Petit pour tous les dossiers juridiques et financiers.



# Le marché de la mobilité

Indicateurs & chiffres



# Notre vision du marché – La Mobilité

- Le marché est exponentiel et la nouvelle loi sur l'obligation d'intégrer un Plan Mobilité pour les entreprises est un catalyseur pour développer notre marché.
- Tous les projets de mobilité convergent vers l'utilisation de moyens de transport électrique.
- Les pouvoirs publics organisent de nombreux colloques sur la mobilité de demain et cherche des solutions pour rendre la circulation plus fluide et faire baisser la pollution notamment dans les grandes villes
- En marge de ces points, les problématiques du dernier kilomètre et de la rupture de trajets restent des sujets primordiaux et encore non résolus.
- Tous les nouveaux projets ne traitent pas de la mobilité de proximité, alors que celle-ci permettrait de construire une multimodalité pour tous les déplacements quotidiens.
- **Nous sommes persuadés que notre concept est l'une des solutions face à ces enjeux majeurs.**



# Sondage Eurofil



## LES FRANÇAIS ET LES NOUVEAUX VÉHICULES ÉLECTRIQUES INDIVIDUELS

### 1 ÉTAT DES LIEUX



1 français sur 2  
a déjà entendu  
parler d'au moins  
un NVEI

90%



Trottinette  
électrique



59%

Hoverboard  
électrique



56%

Mono-roue  
électrique



52%

Gyropode  
électrique



51%

Skate  
électrique

Seuls  
3%  
les utilisent

Soit **1,5**  
million  
de Français

17%  
des Français  
ont l'intention  
d'en utiliser

Soit **8,5**  
millions  
d'utilisateurs potentiels

Des modes de  
transports  
qui séduisent

10%  
des jeunes

7%  
des cadres

# La mobilité en IDF



*1,9 million de Franciliens par jour dans le bus et/ou le métro*

Aujourd'hui, **1,9 million de Franciliens utilisent déjà le bus ou le métro ou les deux, de même que seuls 4% utilisent un vélo pour aller travailler à Paris.** La voiture individuelle demeure, elle, essentielle en grande couronne avec **20% des voyageurs qui l'utilisent pour réaliser en moyenne 2,8 kilomètres.** « Une distance réalisable en 14 minutes à vélo (**et moins de 10 minutes en trottinette électrique – Projection WeTrott'**) offrant l'opportunité aux collectivités locales et aux aménageurs de proposer des modes de rabattement alternatifs », écrit justement l'Atelier parisien d'urbanisme.









« Proposer des alternatives durables à la voiture individuelle ». Tel est le credo de **l'Apur** qui a publié, le 24 avril 2018, une étude sur l'organisation de systèmes de mobilité « efficaces » à partir des gares du Grand Paris Express.

**l'Apur** propose de créer des « éco stations bus », autrement dit des gares routières modernisées et sécurisées, des « points de service et stationnement vélo » avec de l'accès libre, de l'abonnement, du gardiennage, de la location et même de la réparation, ou encore des « centrales de services en nouvelles mobilités »



# Les nouveaux transports en libre-service



| Chiffres au 1 <sup>er</sup> juin 2018 |  |  |  |  |  |  |  |  |
|---------------------------------------|---|---|--|---|---|---|---|---|
| Véhicules                             | Vélo  | Vélo  | Vélo   | Scoter  | Scoter  | Vélo & Scooter  | Vélo  | Auto  |
| Mode                                  | Non élec.   | Non élec.   | Non élec.  | Electrique  | Electrique  | élec.   | Non élec.   | Electrique  |
| Tarif de base loc./h & formules       | 1,50 € & formules   | 1,00 € & formules   | 1,00 € & formules  | 12,00 € & formules  | 8,00 € & formules   | 1,00 € & formules   | 2,00 € & formules   | 19,20 € & formules  |
| En circulation                        | 1000  | 500   | 3500   | 1500  | 600   | Province  | NC  | 3891  |
| Indicateurs                           |   |   |  | 70 000 utilisateurs + DE 7000 Trajets   |   | Nouveau   | 190 000 abonnés -30% - 12 000 Loc/jour  | 102 000 abonnés -5%   |
| Zones                                 | Paris   | Paris   | Paris  | Paris & BB  | Paris   | Province  | Paris & Proches banlieues   | Paris & Proches banlieues   |



# Les nouveaux transports en libre-service



|                                       |   |        |    |   |            |        |                                      |            |
|---------------------------------------|---|--------|----|---|------------|--------|--------------------------------------|------------|
| Chiffres au 1 <sup>er</sup> juin 2018 |   |        |    |   |            |        |                                      |            |
| Problèmes                             | Dégradation & occupation de la voirie désordonnée |        |    | Stationnement anarchique<br>Stationnement |            |        | Station avec infrastructures lourdes |            |
| Disponibilité                         | Aléatoire et non garantie                         |        |    |   |            |        |                                      |            |
| Age CGV                               | 18 ans  | 18 ans | NC | 18 ans PdC ou BSR                         | 21 ans PdC | 16 ans | 14 ans                               | 18 ans PdC |

## Les points et avantages WeTrott'

|  | Age CGV      | Dispo                              | Garantie                | Tarifs                                      | Mode       | Structure          | Sécurité      | Stations               |
|--|--------------|------------------------------------|-------------------------|---|------------|--------------------|---------------|------------------------|
|  | 14 ans + BSR | Stations intérieures & extérieures | Dynamique en temps réel | 2,00 €/h & Formules<br>Tarif nuit : 4,00 €* | Electrique | Mobile & modulable | Casque fourni | Sécurisées & protégées |

# La trottinette électrique : Un transport multimodal



La trottinette électrique, le seul moyen de transport multimodal.

Avantages :

- Facile à transporter : 11 kg
- A partir de 14 ans avec le BSR
- Une vitesse maîtrisée (système 3 vitesses programmées)
- Autonomie : 30 km
- Propre : pas de mécanique apparente
- La sécurité : freins, feux avant et arrière
- Accessible à toutes et tous

# Notre concept

La Station WeTrott'





# Notre concept

- La première idée nous semblait évidente, lancer un programme de location de trottinettes électriques que nous pourrions proposer aux entreprises pour améliorer les déplacements de leurs collaborateurs.
- Nous avons lancé notre activité et rencontré de nombreuses sociétés qui trouvaient le programme intéressant, mais n'étaient pas en capacité de le gérer en interne.
- **Fort de cette expérience nous avons relever un défi et développer un concept de libre-service adapté à toute situation et en tout lieu.**
- De là est née **WeTrott'**, la Station de location de trottinettes électriques en libre-service.
- Après un an de recherche et développement, nous avons abouti à un produit qui répond à de nombreuses problématiques :
  - **Offrir une solution de proximité**
  - **Résoudre le problème du premier & dernier kilomètre**
  - **Eviter la rupture de trajet**
  - **Apporter le bien-être en offrant le moyen de circuler en toute liberté**

# La Station WeTrott' Made In France

Elle réunit de nombreux avantages :

Sa conception a été imaginée pour s'implanter quel que soit l'endroit, intérieur, extérieur.



- **Compacte** de par sa taille avec 15 trottinettes électriques par station. **P 1,30 x H 1,50 x H 1,65 m**
- **Totalement autonome**, aucune infrastructure lourde, une seule source électrique suffit pour fonctionner.
- **Modulable et mobile**, elle s'adapte aux besoins de flux.
- **Une technologie intégrée** dans la station. (recharge des trottinettes électriques, fixation renforcée, système de transmissions d'informations dynamiques en temps réel...).
- **Une application smartphone** pour louer via un système **QR Code**.
- **La sécurité pour les usagers** : libération automatique **d'un casque** – **système d'alarme et de géolocalisation** via le smartphone en cas de problèmes.





# La Station WeTrott'

## Technologie 100% Made in France

- Création d'un système de fixation sécurisé intégré dans la station.
- Création d'un système de charge automatique intégré au rail de fixation
- Intégration d'un module de gestion des flux d'informations
- Adaptation technique de la trottinette électrique pour répondre à la solution du chargement électrique et de sa fixation sur le rail d'accueil
- Intégration de casiers connectés fonctionnant en parallèle avec le système de libération de la trottinette électrique qui délivrent un casque et un chargeur autonome.

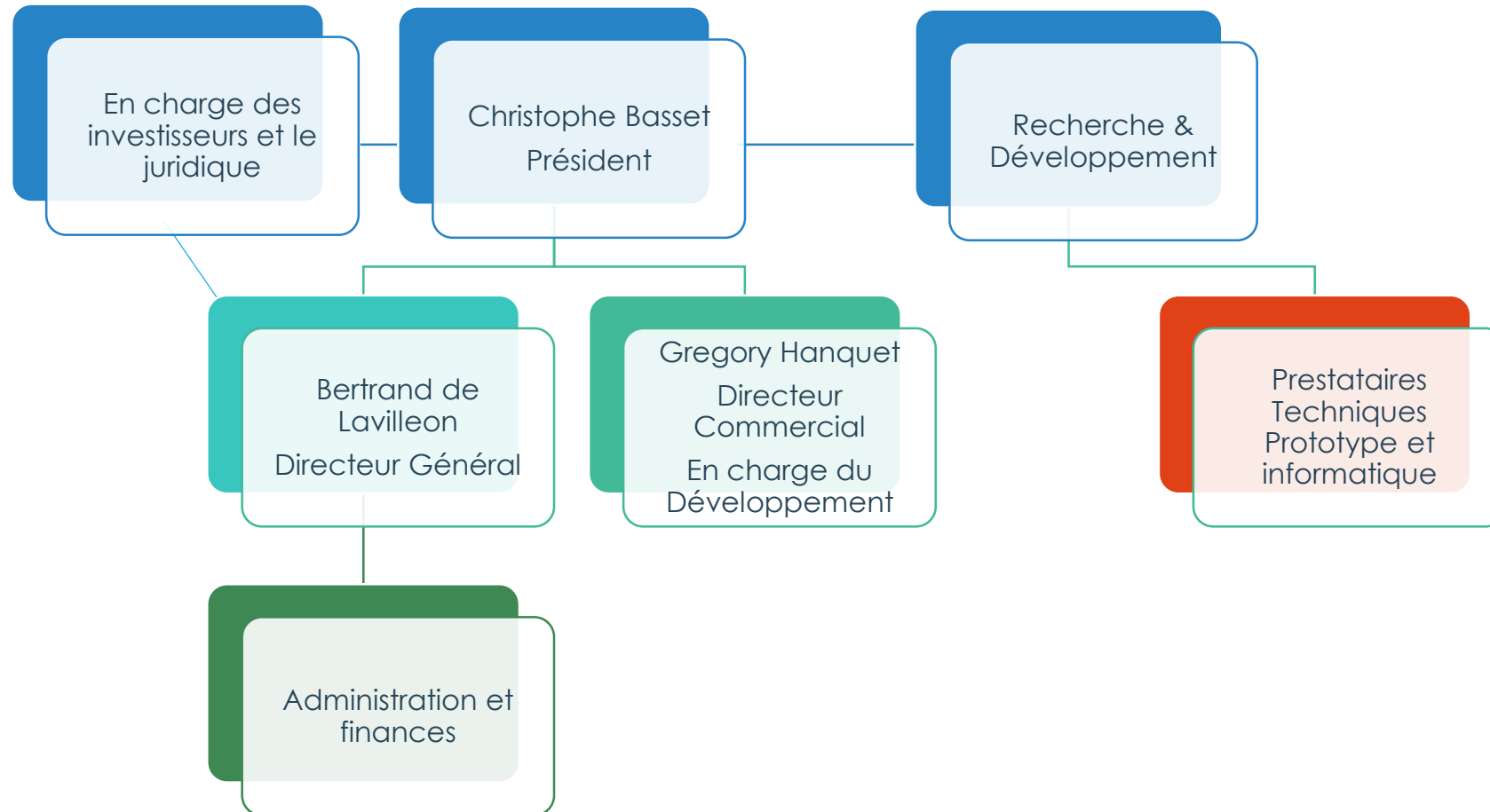


# Organisation

Aujourd'hui et demain



# L'organisation aujourd'hui



# Les ressources humaines de demain



## Direction informatique

- **Responsable ITO**  
En charge de l'ensemble de la chaîne informatique
- **Web Programmeur**  
En charge des outils de géomarketing

## Direction Technique & Logistique

- **1 Ingénieur électromécanicien**  
En charge du R&D et des suivis prestataires
- **1 Directeur logistique et technique**  
En charge du parc et de l'entretien et des techniciens terrain (1 pour 20 stations)

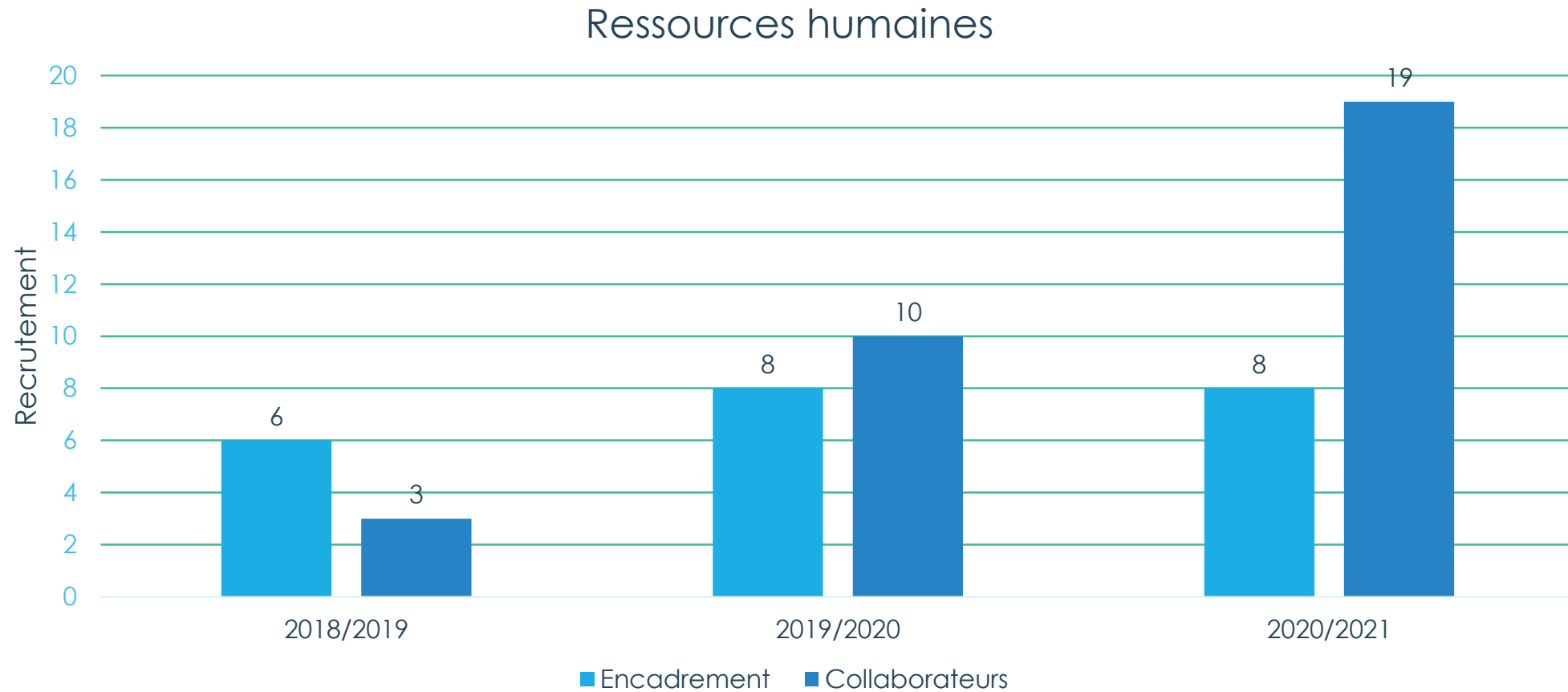
## Direction Commerciale et développement

- **2 Commercial Grands Comptes**  
En charge du développement des marchés BtoB
- **Responsables de zones (1 pour 20)**  
En charge du suivi terrain des clients

## Direction Communication

- **Community manager**  
En charge des réseaux sociaux et de l'animation web (offres clients)
- **Responsable du SAV**  
et du centre d'appel

# Prévision du personnel sur 3 ans





# La stratégie commerciale & les chiffres

2018 - 2023

# Introduction

La mobilité est l'un des sujets principal dans l'ensemble des projets des grandes métropoles et des villes. En phase avec le PDU IDF 2017-2020, de nombreux moyens de transport se sont développés pour limiter l'engorgement de la circulation et faire baisser la pollution.

Ce plan propose, parmi les défis, d'améliorer les conditions de déplacements, principalement avec la mise en place de pistes cyclables, de zones de stationnement pour les vélos, notamment en gare. Des solutions de transport en libre-service ont vu le jour et se sont implantées au cœur des villes : Vélo, scooter et voiture.

En développant notre projet, nous avons cherché à orienter notre concept afin d'offrir une solution complémentaire aux moyens de transport existants qui permettrait aux usagers de continuer leur trajet sans rupture.

Nous avons donc identifié des zones d'implantation où notre concept prenait tout son sens.

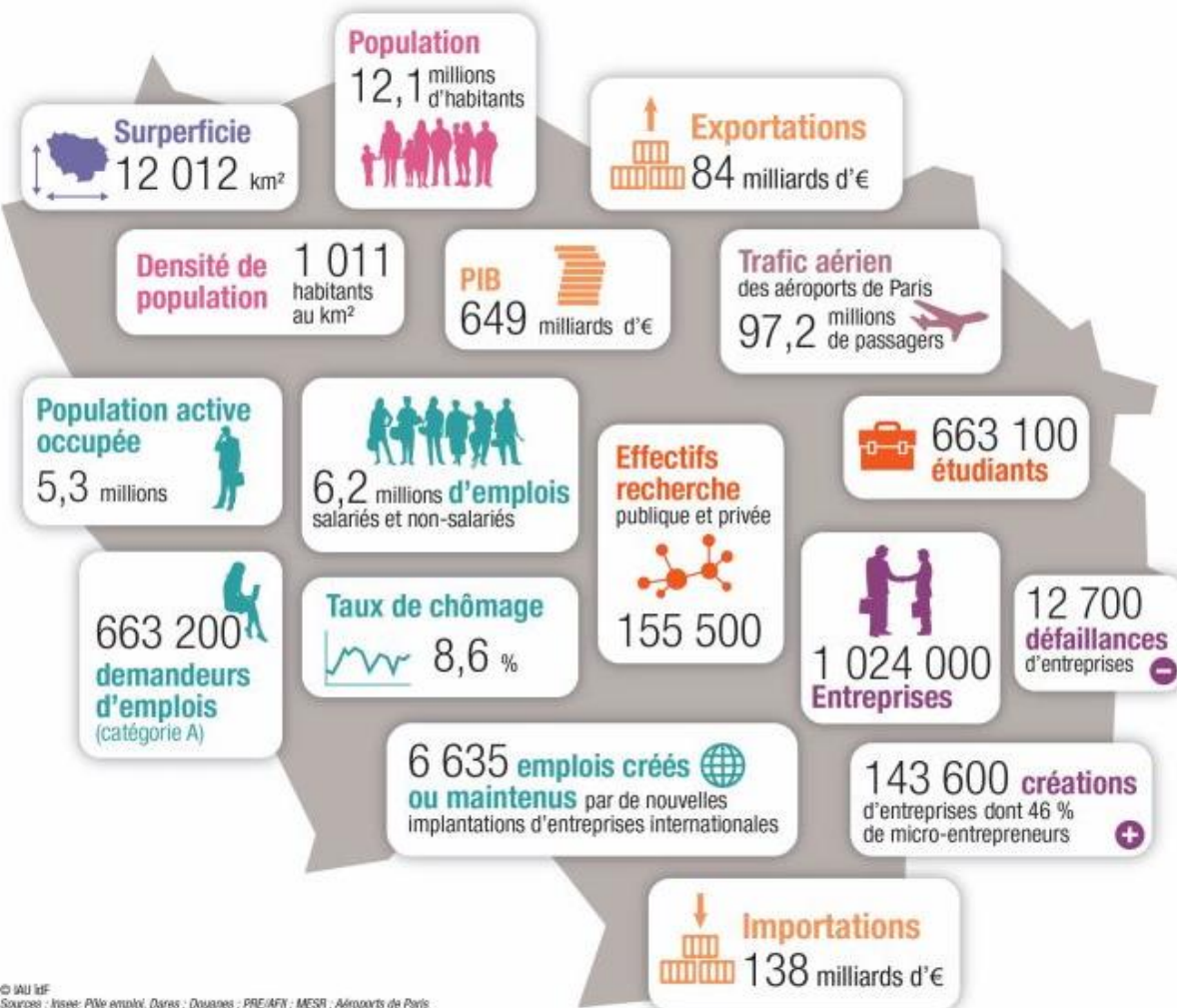
# Indicateurs économiques IDF

## LES AMÉNAGEMENTS CYCLABLES

L'Île-de-France comptabilise plus de 5 000 km d'aménagements cyclables, dont 585 km sur Paris et plus de 3 600 km en grande couronne (données fin 2015). Depuis 2012 les réalisations se sont accélérées avec plus de 2 000 km de voies supplémentaires.



## Principales données économiques

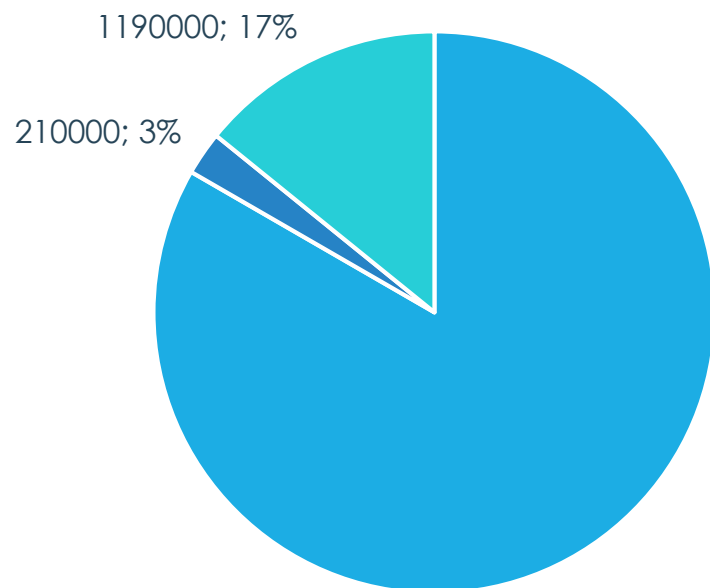




# Le marché potentiel du NVEI en IDF

Sondage en France sur l'utilisation des NVEI

7 000 000 d'habitants



■ Population ■ Usagers NVEI ■ Futurs usagers NVEI

NVEI Nouveaux véhicules électriques individuels

Une raison de plus pour apporter une solution au premier et dernier kilomètre :

**WeTrott'**

Demain, **80 Parcs Relais** pour simplifier vos déplacements

**Une place garantie** pour votre voiture

Des espaces **propres et sécurisés**

Un accès avec la carte **navigo**

**L'accueil** et l'information

**78%** de voyageurs satisfaits

**Demain, + de services**

- Des places réservées pour les covoitureurs et l'autopartage
- Des points de charge gratuits pour les véhicules électriques et hybrides
- Des espaces Véligo pour stationner vos vélos en toute sécurité
- Des stationnements sécurisés pour les deux-roues motorisés\*
- Des casiers sécurisés pour les utilisateurs de deux-roues\*
- Des prêts ou locations de vélos\*
- Des consignes et conciergeries\*

**17 000 places** aujourd'hui

**550 parkings** à proximité des gares en Île-de-France

**51 labellisés** Parcs Relais

**27 000 places** demain

**210 000; 3%**

**1 190 000; 17%**

**stif**  
Tous vos transports en Île-de-France

\*selon les Parcs Relais

# Les équipes commerciales



## Les équipes Commerciales et les cibles potentielles

Notre stratégie commercial s'appuiera sur une équipe commerciale composée de spécialiste.

### Le déploiement de notre réseau de station

- **BtoG**
  - ✓ Collectivités
  - ✓ Organismes publiques
- **BtoB**
  - ✓ Entreprises privés (Partenariat, vente et location de station)
- **BtoBtoC**
  - ✓ Tourisme
  - ✓ Hôtels
  - ✓ Parcs de loisirs

# Sur quelle base : L'implantation des stations

Quel que soit votre moyen de transport, il reste toujours une distance à parcourir pour rejoindre votre destination.

Le premier & dernier kilomètre ?

1. Le trajet qui nous s'épare d'un transport en commun à son domicile
2. Le trajet entre Le lieu de rendez-vous et un transport en commun
3. Le trajet entre son bureau et le transport en commun
4. Mais aussi, entre le stationnement dans un parking et votre destination finale.

Nous avons basé notre stratégie commerciale en identifiant les points stratégiques, moteurs des déplacements quotidiens.

# Autres facteurs d'implantation

- Les déplacements internes dans des complexes industrielles
- Les déplacements domicile/travail dans le cadre du **plan de Mobilité 2018**



# Les points stratégiques

Notre objectif est de relier entre elles, les zones d'activités industrielles ou commerciales, d'habitations, universitaires et touristiques en s'appuyant sur ces points stratégiques.

## **Les points stratégiques :**

**1. Les gares – RER – Métros – les arrêts de Bus**

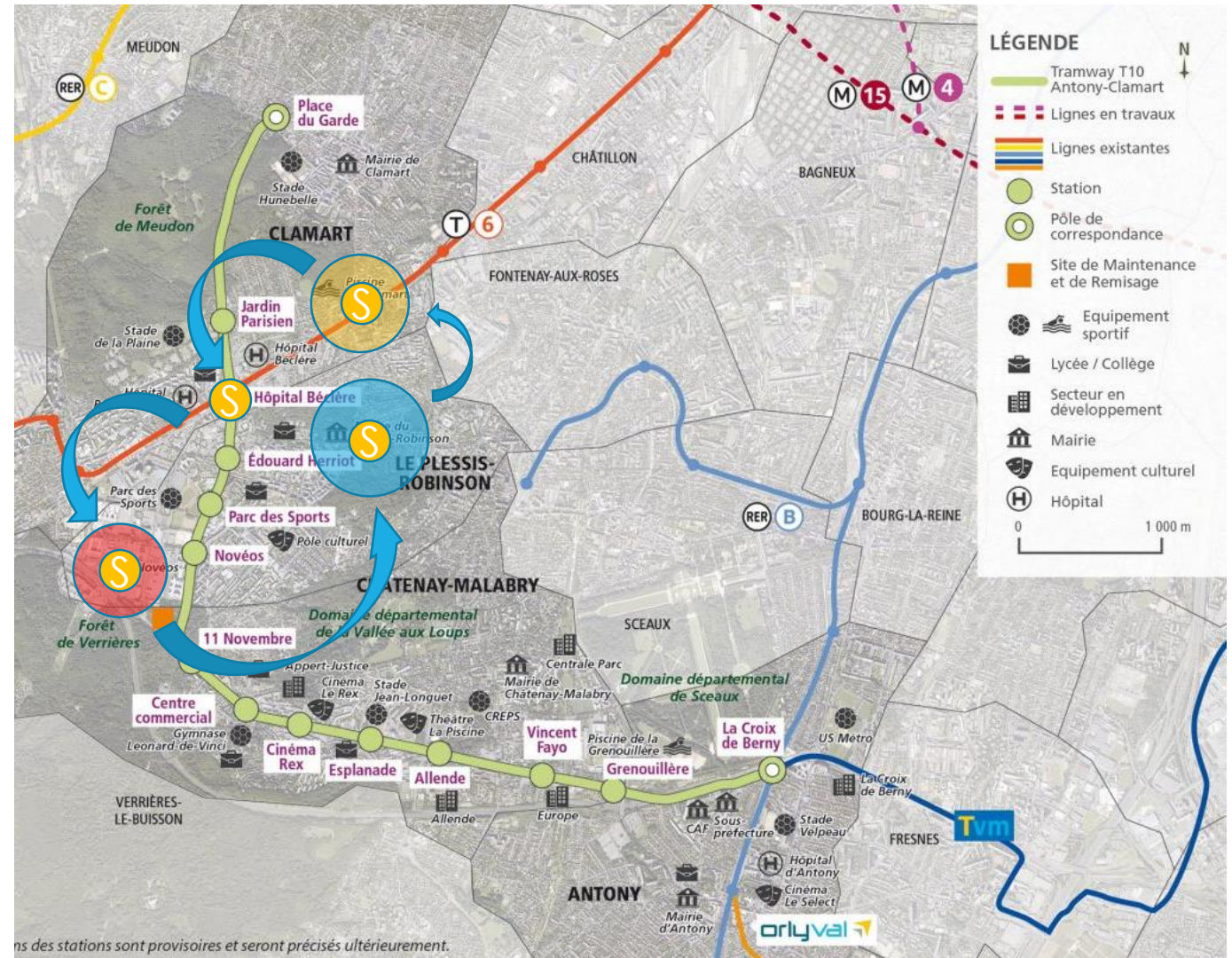
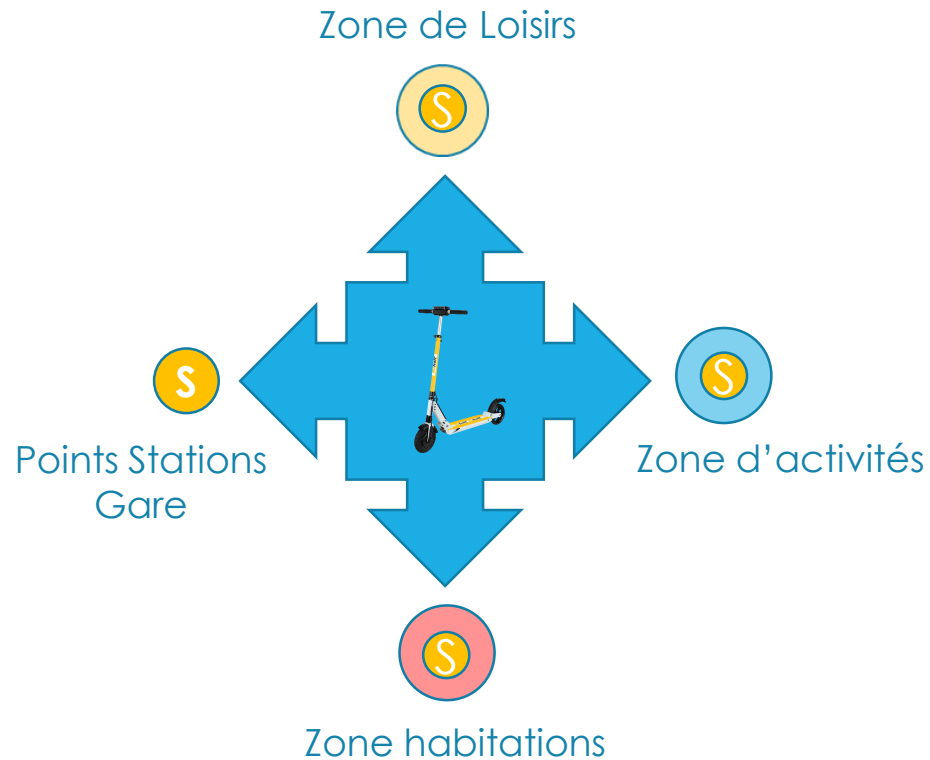
**2. Les parkings**

**3. Les bureaux et entreprises**

En créant ses liens entre les différentes zones, nous développerons un réseau de stations qui répondra à une problématique identifiée sur une zone définie.

# Développement d'un réseau

Circuit d'implantations sur une zone de 5 km<sup>2</sup> à partir d'une gare.



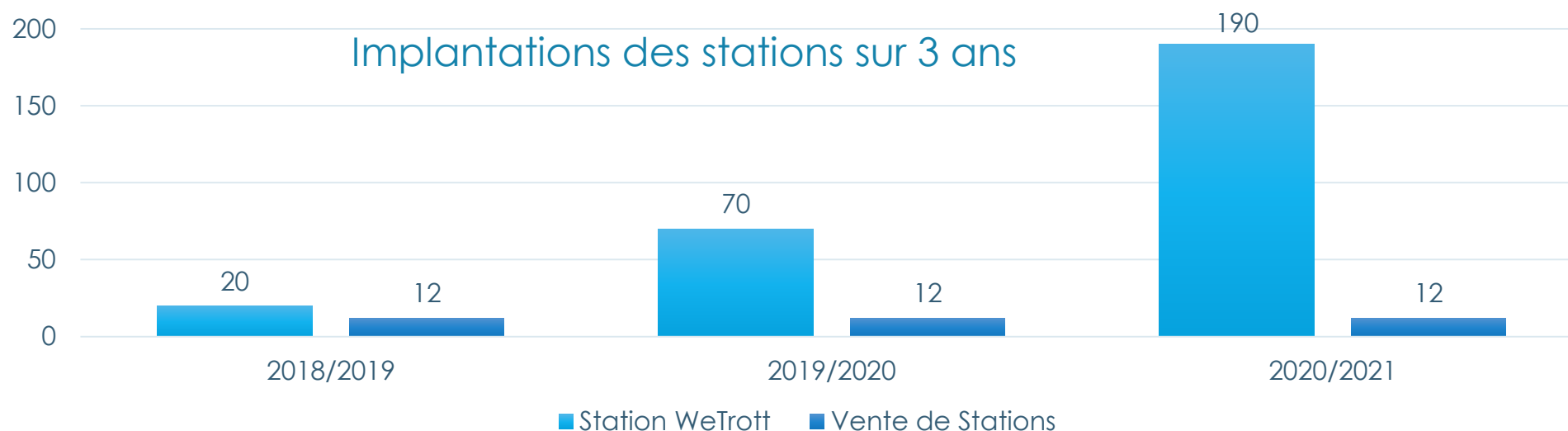
# Nos actions commerciales

## 2018/2019

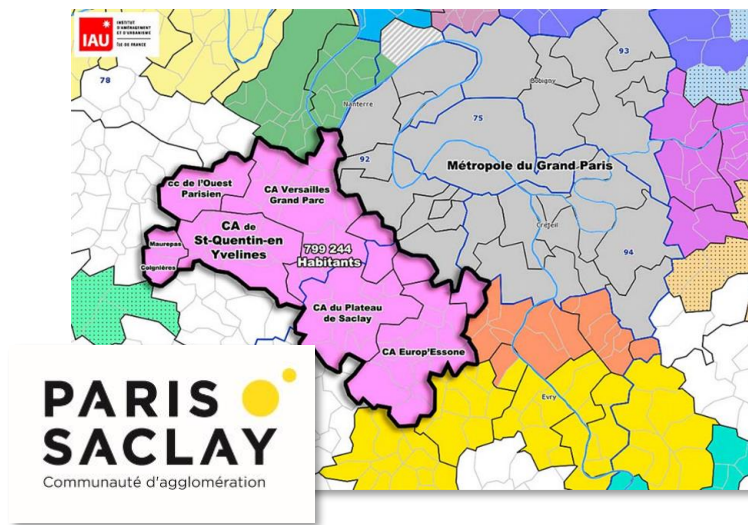
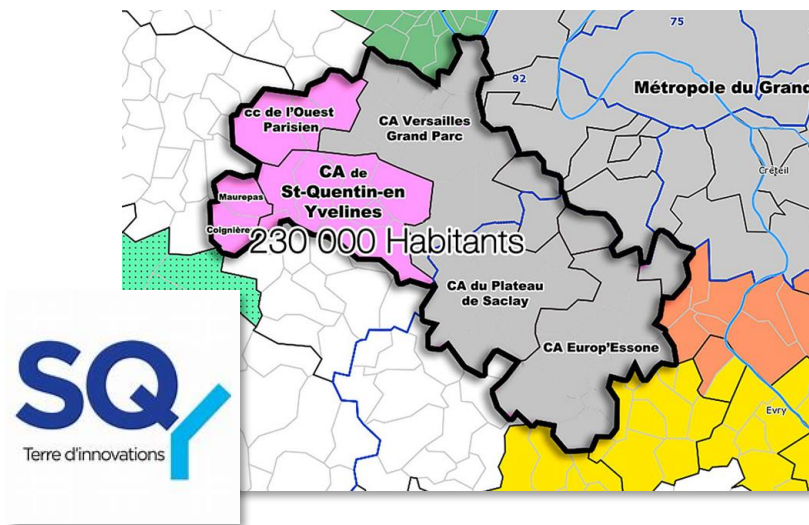
Sur le dernier semestre 2018, nous allons concentrer notre développement commercial sur **l'Île de France**.

L'objectif dans les 3 mois est d'implanter **10 stations tests** sur des points stratégiques et d'analyser avec nos partenaires les comportements des usagers et ainsi d'affiner notre offre.

L'équipe commerciale constituée, nous mettrons en place notre stratégie de développement pour atteindre nos objectifs d'un minimum de **70 stations** sur 2019.



# Les cibles potentielles prioritaires



Paris-Saclay compte 657.000 habitants et 370.000 emplois.

- **des universités** : l'université Paris-Sud et l'université Versailles-Saint-Quentin ;
- **de grandes écoles d'ingénieurs et de management** : Polytechnique, HEC , Supélec, etc.
- **des organismes de recherche nationaux** : CEA, CNRS, INRA, INRIA, ONERA, etc.
- **des centres privés de Recherche & Développement** : Technocentre, ingénierie de PSA, Dassault Systèmes, Thales, Danone, etc.

le 1er quartier d'affaires européen  
un parc de plus de 3 millions de m<sup>2</sup> de bureaux  
**3 600 entreprises**, 15 des 50 premières entreprises mondiales  
1 500 sièges sociaux,  
**180 000 salariés**  
le 1<sup>er</sup> complexe d'échange de transports en commun d'Europe, avec 500 000 passagers / jour



# Les cibles potentielles prioritaires

## Exemple de cibles identifiées et analysées

### Zones Urbaines

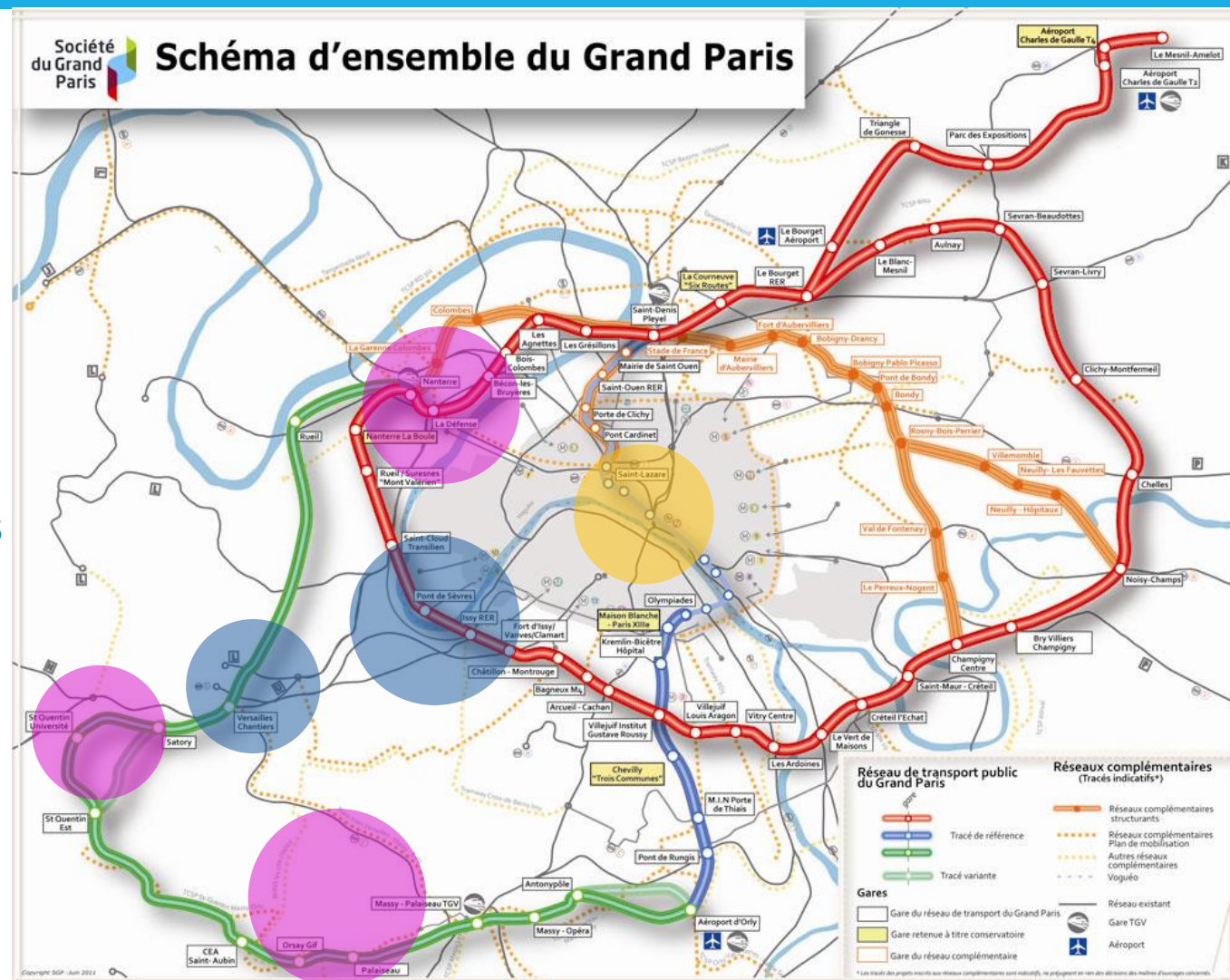
Boulogne Billancourt  
Issy les Moulineaux  
Versailles  
Périphérie de la Défense

### Zones d'Activités industrielles et commerciales

Saint Quentin en Yvelines  
Paris-Saclay  
Paris La Défense

### Zones touristiques

Cœur de Paris  
Bases de Loisirs



Nos avancées commerciales



# Nos partenaires et prospects



Partenaire

- Finalisation d'une convention de test avec le SNCF IDF en implantant deux stations à partir du 15 juin. Ces tests sont en vue d'un déploiement en adéquation avec l'objectif de la SNCF d'apporter une solution complémentaire pour répondre à la problématique du dernier kilomètre.

- ✓ Versailles RG

- ✓ Saint-Quentin en Yvelines.



Partenaire

- Citeazy : la solution WeTrott est référencé parmi les solutions proposées aux entreprises via Citeazy, agrégateur de la mobilité pour les entreprises.



Partenaire

- Le Groupe Sandaya, implantation d'une station à Maison Lafitte dans son centre de loisirs 4 étoiles. ( Cible touristes)

# Projets et appels à projets



- **Des premières négociations** sont en cours avec l'aéroport Nice Côte d'Azur pour l'implantation de **deux stations** : Arrivée T1 et T2.



- En **première négociation** avec la société INDIGO Wheel pour **deux stations tests** :
  - Parking au cœur de Paris : rue Lobau 75004
  - Parking à la Défense

## Appel à projets



- Préparation pour répondre à **l'appel à projets de Paris La Défense** pour l'implantation d'un réseau de stations. « **Projet-Glisse-Urbaine** »
  - En collaboration avec l'un de nos partenaires

Ils nous écoutent & RDV à venir :

nextdoor



# Les collectivités

## Les collectivités avec qui nous travaillons aux développements de la mobilité



VERSAILLES

Projet d'un réseau de 10 stations, en relation avec la SNCF



Projet d'un réseau de 10 stations, en relation avec la SNCF & les entreprises



Projet sur la mise en place d'un plan mobilité sur la zone d'activités



Projet sur la mise en place d'un plan mobilité à l'échelle de l'Agglomération.

Les prochaines RDV collectivités programmés :



Réunion de travail sur le dernier kilomètre



Invité soirée réseau mobilité 12 juin

# Le développement Moyen terme

- Notre projection sur les années 2 et 3 est de développer un réseau en Ile de France de plus de 170 stations.
- Ce réseau doit correspondre à une couverture adaptée à la problématique du dernier kilomètre et qui s'appuiera sur les réseaux de transports en commun existant.
- Le modèle économique validé pourra être par la suite déployé sur un plan national et international.
- L'objectif final, devenir la référence et le leader de la location de trottinettes électriques en libre-service en France et à l'international.

Communication et références



# Les réseaux sociaux – La presse – Nos événements



4200 et 860 abonnés



1820 abonnés



+ de 5000 contacts  
Record de vue sur un post + de 5000 vues.



2426 abonnés



Articles 2017 sur le lancement du concept



Interview prévue le 25 juin



Sélectionné dans la catégorie Mobilité Mai 2018



Club Open Innovation

Sélectionné Pitch catégorie Mobilité 12 juin 2018



# Dossier Financier

Projection sur 3 ans



# Situation financière au 1<sup>er</sup> juin 2018

All-Connected SAS - Capital de 31 780 €

## Négociation en cours :

- prêt bancaire 30 000 €
- Dossier en cours BPI : 30 000 à 50 000 €

Pour lancer le déploiement et être opérationnel en 2019, nous avons besoins d'investisseurs pour un montant minima de 300 000 € (première levée de fonds).

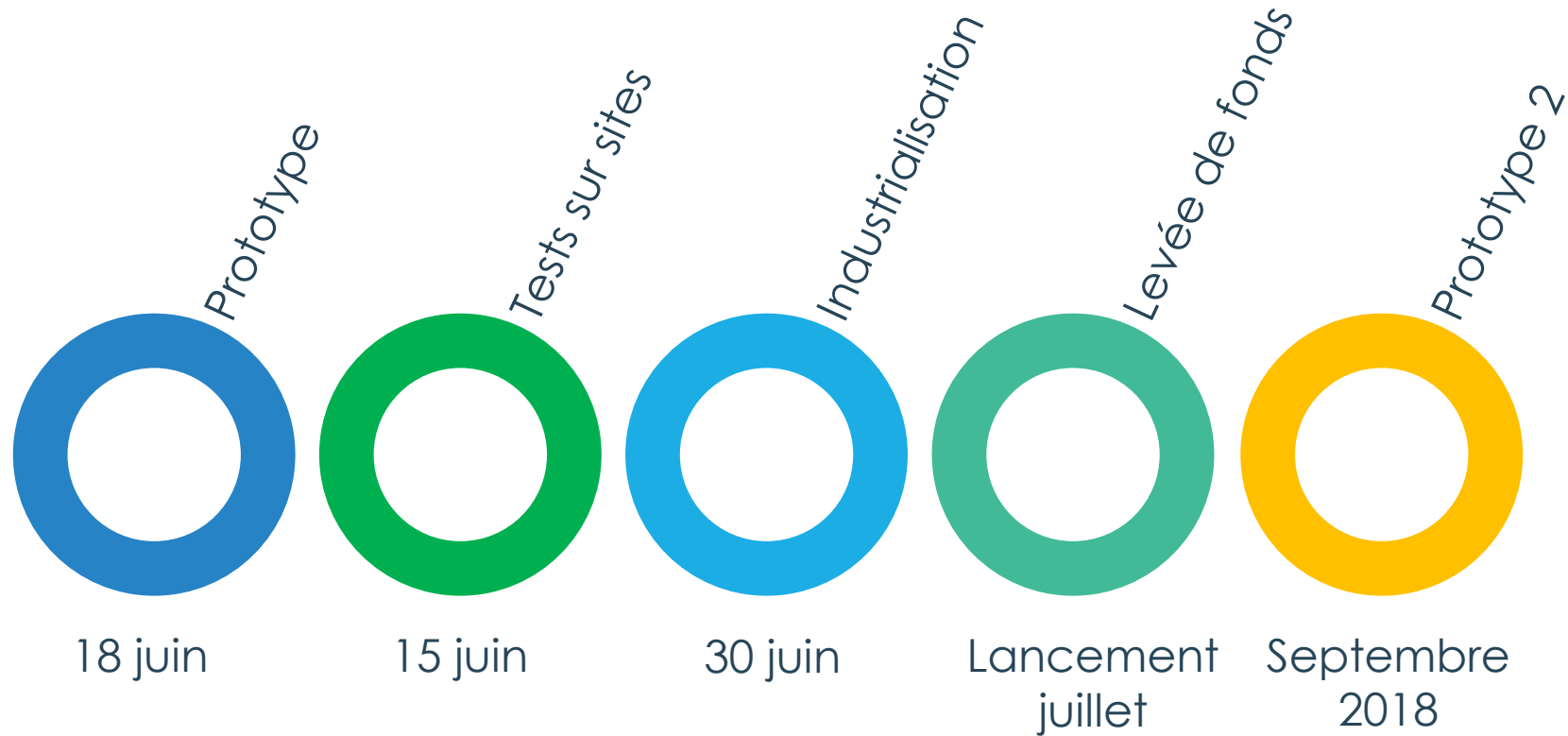
## Budget dédié à :

- Recherche & développement de la station prototype 2 et des applicatifs.
- La communication 360° - Lancement 2018
- Industrialisation des stations
- Recrutement : Equipe commerciale, technique & logistique

Les banques et les investisseurs intéressés :



# Nos étapes sur 2018



# Comptes prévisionnels sur 3 années d'exploitation

Ce prévisionnel est sur 3 années lissantes à partir du lancement de la première station prévue mi juin 2018.

Il intègre l'ensemble des investissements déjà engagés depuis la création de la société.

| Principaux postes             | Année 1    | Année 2     | Année 3     |
|-------------------------------|------------|-------------|-------------|
| TOTAL PRODUITS D'EXPLOITATION | 784 567 €  | 2 731 367 € | 7 408 732 € |
| TOTAL CHARGES D'EXPLOITATION  | 957 390 €  | 2 294 361 € | 4 407 250 € |
| RESULTAT D'EXPLOITATION       | -172 822 € | 437 006 €   | 3 001 482€  |

## Budgets intégrés :

R&D (informatique et station) sur 2 ans : 270 000 €

Communications : 250 000 €

# Contacts



WeTrott' est une marque commerciale déposée  
par la société All-Connected SAS

Siège : 25, rue du Maréchal Foch 78000 Versailles

Bureaux : 15 rue des Prés 78180 Montigny Le Bretonneux

Site internet : [www.wetrott.com](http://www.wetrott.com)

Adresse email générale : [info@all-connected.fr](mailto:info@all-connected.fr)