



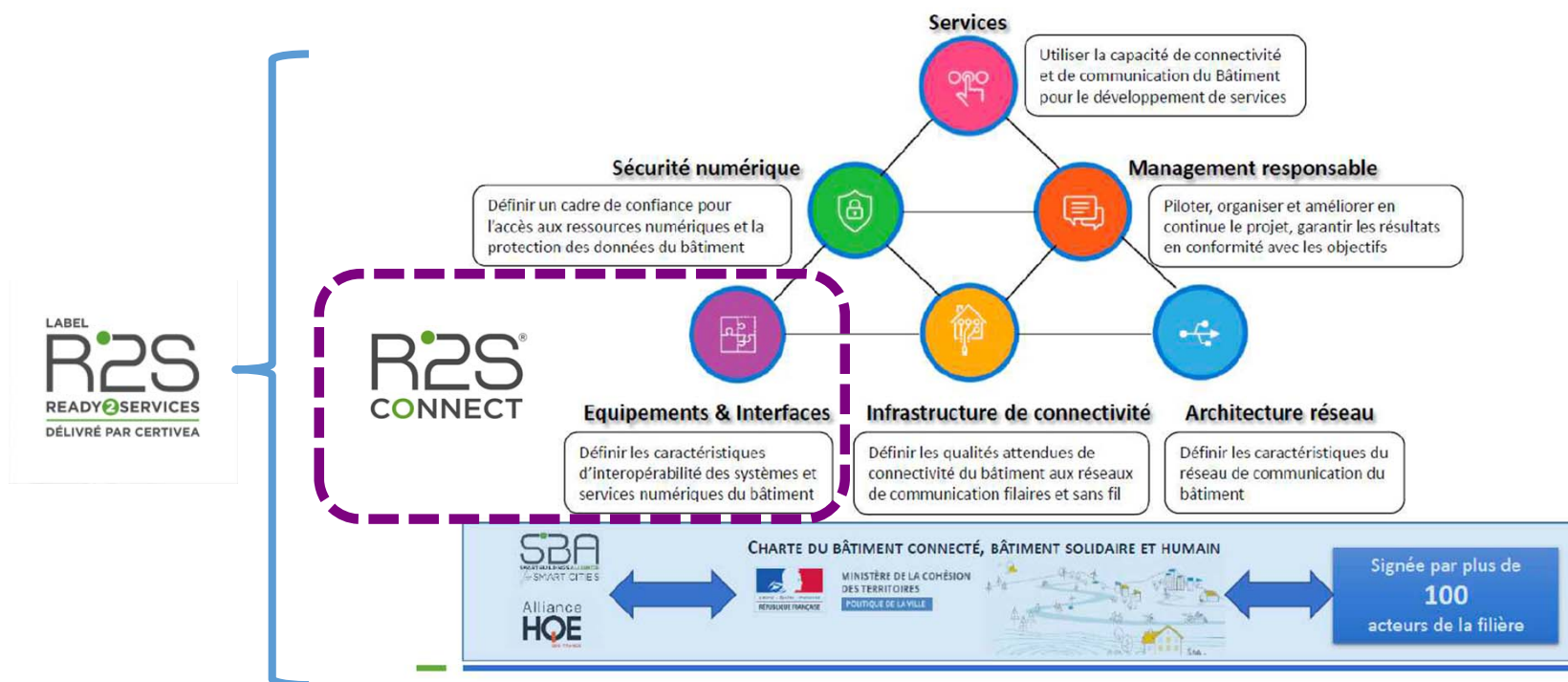
# COMMISSION R2S Connect



Diffusion non  
restreinte

## 1) Rappel des objectifs du groupe de travail

# 1) Rappel des objectifs du groupe de travail



- ✓ R2S Connect est un travail de clarification du chapitre 3 « équipement et interface » du label R2S.

# 1) Rappel des objectifs du groupe de travail

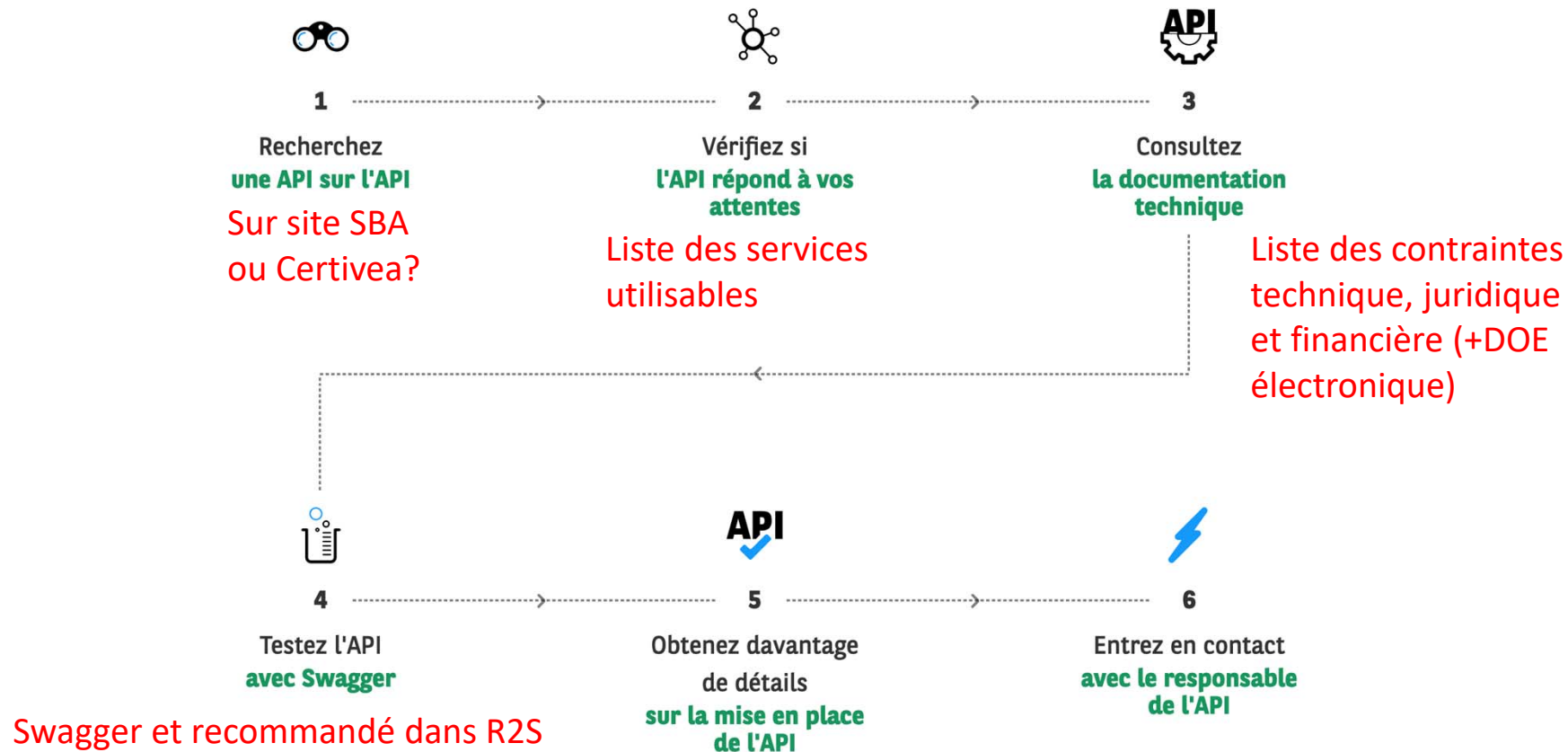
- ✓ **L'objectif de ce groupe de travail est:**
- ✓ 1 - De définir voire standardiser une liste d'API « types » , permettant de vérifier si un bâtiment est R2S sur les critères du chapitre 3 du label R2S.
- ✓ 2 - De simplifier voire standardiser l'intégration des services « Smart » afin que les sociétés utilisatrices n'aient pas à intégrer autant d'API que de fabricant ou d'exploitant (ingérable économiquement et techniquement). C'est un biais dangereux pour R2S. Dans la situation actuels « de multi-protocoles et multi-réseaux terrain » les coûts de « parsing » fragilisent l'évolutivité, la maintenabilité, la sécurité et plus globalement l'interopérabilité des systèmes.
- ✓ 3 – De définir voire standardiser les formats et modes opératoires des autocontrôle et commissioning des installations R2S.

# 1) Rappel des objectifs du groupe de travail

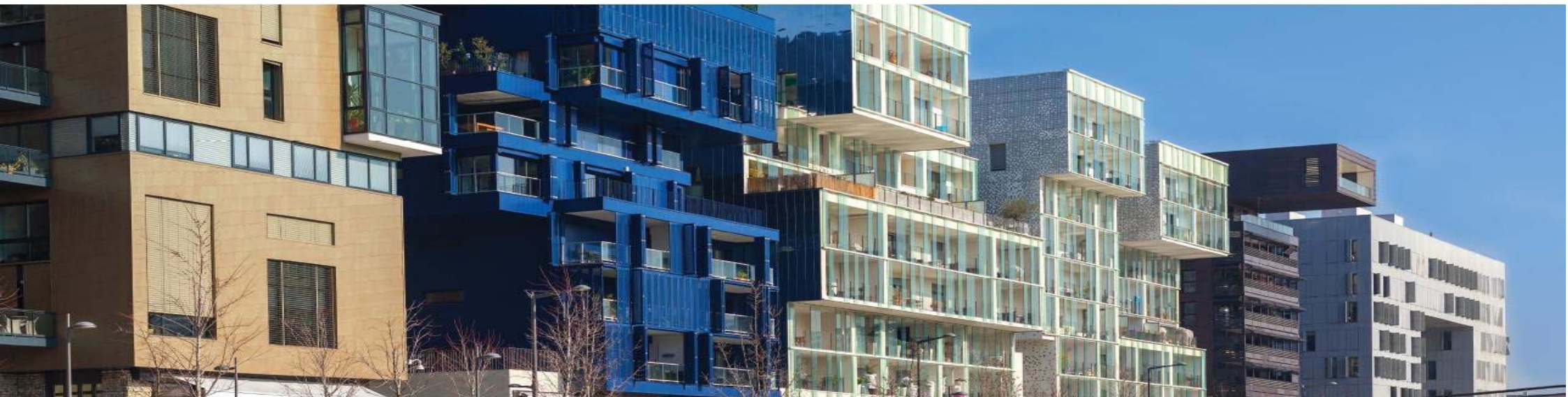
- ✓ **Les contraintes à respecter sont:**
- ✓ Rester dans le cadre de R2S et s'appuyer au maximum sur les standards existant.
- ✓ Prendre en compte les évolutions des réseaux et protocoles (*5G, Internet Ethernet, IOT, généralisation des Smartphones et tablette comme IHM universelle devant les PC*).
- ✓ Le groupe de travail doit s'inscrire dans le cadre des bonnes pratiques des critères de management du label (Chapitre 4 et 5) et notamment:
  - La sécurité informatique
  - Le principe de neutralité (l'exposition des API ne doit pas influencer la qualité de service de l'écosystème de base).
  - Le respect du découplage en trois couches (matériel, réseau fédérateur, services).

## 5) Exemple du modèle bancaire (DSP2)

## 5) Exemple du programme DSP (PROCESS) (à transposer pour R2S Connect)







Tél : 0820 712 720 – email : [contact@smartbuildingsalliance.org](mailto:contact@smartbuildingsalliance.org) – [www.smartbuildingsalliance.org](http://www.smartbuildingsalliance.org)