

# SBA - R2S4C #26

Tuesday, April 27, 2021 10:32 AM

Smart Buildings Alliance  
Commission: R2S4C  
Présidente: Marie-Paule Dayer

Ambition et objectif de la Commission: Accompagner l'hôpital dans ses transitions numériques et énergétiques, pour faire mieux avec moins. Produire un programme fonctionnel basé sur une matrice servicielle répondant aux usages et besoins, actuels et futurs, spécifiques à l'écosystème hospitalier. Construire un label R2S for Care pour définir les prérequis en termes techniques, d'infrastructures et de service pour aider les concepteurs et les ingénieurs à déployer la stratégie numérique dans l'établissement de santé, sanitaire et médico-social.

#R2S4C #RS24Care #smarthospital

Date: 07/05/21, 10h-12h30

Lieu: visio

Présents: voir liste fichier excel joint

Invités: Philippe Ogier (Droon)

Nouveaux contributeurs: Alexia Cordurie (dRofus)

## ODJ:

- Actualités / communication / Info travaux ss-commission R2S4C-MSS
- Invitation: intervention blockchain (JY Orsel)
- Restitution des travaux par sous-groupe

\*\*\*

### 1. Actualités / Communication

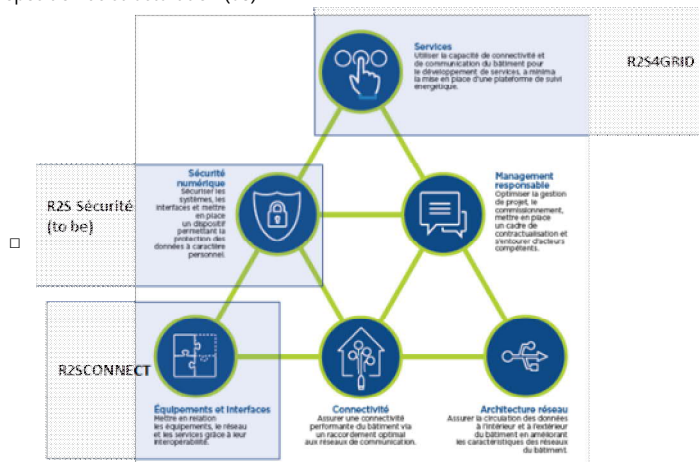
- o IHF
  - Conférence live aux Journées IHF (1 avril). Papier transmis. Focus sur la vente du R2S4C. Article livre des actes soumis. Speaker: MP + Christophe. Replay à venir sur site SBA
  - Webinar 4 mai 2021, via le site IHF: Présentation GT RéusITH, objectifs et mise en avant des interconnexions avec les travaux de la Commission. Base: Article IHF2020. Speakers: MP + Eric B. Replay sera dispo sur site IHF <https://www.ihf.fr/>
- o JAS Menton (18-20/10/21)
- o Atelier SBA Smart Hospital avec REX CHU Nantes. Pilote: Nada
- o Presse
  - Article à proposer à Techniques Hospitalières
  - Demande de la part de Gestions Hospitalières pour retranscription webinaire à venir IHF. Pilote?
- o Santexpo 08-10nov 2021: stand SBA avec UAFS dans Village des Archis OK
  - Voir pour proposer un atelier cible DH. Volontaires: Samira + Eric G

### 2. Blockchain / Présentation

Jean-Yves > Philippe Ogier (Droon)  
Voir DSRD - ANSSI

### 3. R2S4C/Sanitaire : cadre de référence / Cible Oct2021

- o Prérequis: R2S de base + exigences interfaces communication spécifiques, données (format et type), infrastructures du bâtiment, cybersécurité, management
- o Candidats certificateurs seront approchés pour participation aux travaux à partir de mai 2021 (mode de preuve) / SBA Alain Kergoat
- o Pondération des critères neufs versus rénovation (ex RT2012)? Non: cibles avec différents niveaux: granularité bâtiment; Services attendus
- o Proposition de structuration (C3):



- o Partage des travaux des ss-groupes déjà constitués
  - GT Services (Alain Kergoat + Christophe +MP)
    - ◆ Outil: matrice servicielle et doc de travail Services: [https://drive.google.com/file/d/1N0pmk\\_d0fAeL81KFzIKvnVXaGUBMIbAu/view?usp=sharing](https://drive.google.com/file/d/1N0pmk_d0fAeL81KFzIKvnVXaGUBMIbAu/view?usp=sharing)
    - ◆ Liste de services (ajout point sur ELAN): R2S4G + R2S4Mobility
    - ◆ Pondération des services / valeur d'usage: Questionnaire / Samira
    - ◆ Information sur Travailleur isolé <https://bit.ly/38v0isY>

- GT Equipement et Interfaces (Jean-Baptiste)
  - ◆ Référentiel à compléter avec les interfaces type hospitaliers
  - ◆ Renforcement du mode dégradé
  - ◆ Préciser les différents types de API (données, services): R2S Connect (connexion à faire avec Alexandre Fund de Tevolys)
  - ◆ Prochaine étape > rédaction & confrontation + ajout compétences (R2S et DSI/DSN Hospitalier) + GT Systematic Santé (connecteurs)
- GT Sécurité numérique (Christophe)
  - ◆ Périmètre: accès au réseau
  - ◆ Méthodologie? changer les verbatim pour adapter à l'hôpital, compléter le glossaire
  - ◆ Echanges avec le Gimelec GT Cybersécurité (SITH, voire biomédical) + R2S Sécurité (à mentionner)
  - ◆ Guide ANSSI, DGOS, APSSIS, NIS,... bonnes pratiques
  - ◆ MOOC ANSSI : <https://www.secnumacademie.gouv.fr/>
- GT Connectivité (Christophe)
  - ◆ Tableau avec espaces (base Oscimes), point d'usage et couverture
  - ◆ Appli oSIS, NIS (applicable OSE)
  - ◆ En cours
- A suivre:
  - GT Architecture réseau (x)
    - ◆ Voir document transmis par Stéphane <https://drive.google.com/file/d/1bUf-ALjsLFU-KayGItiZaKi5IMersVfm/view?usp=sharing>
    - ◆ Lilian: pas disponibilité
  - GT Management-Gouvernance (Samira & BIS + Omar)
  - GT Propositions de valeur / suite à GT Services
  - GT Guide et cas d'usage / à coproduire avec RéuSITH? - à confirmer avec Eric Bardouillet
- Réseau d'influenceurs
  - ◆ ANAP a lancé un appel à contributeurs: prise de position de la SBA en tant que partenaire et mise à disposition des ressources en fonction de spécialisations (MP + Christophe + Samira). Sans doute sous forme Think tank: quel hôpital pour 2050?
- Experts à solliciter pour confronter travaux (programmiste, médecin, DH et dir clinique,...):
  - ◆ AO Resah sur Efficacité Energétique / à voir pour promotion R2S4Grids / Christophe
  - ◆ Cf Mickael Courtais pour UniHA / Marché énergétique / MP ou Eric?
  - ◆ Afnor, Bureau de contrôle, CNPP, Qualifelec / à voir avancement process
- Webinar Cybersécurité souhaité (DISH / Omar > APSSIS, ANSI, blockchain)

#### Documents de travail et ressources:

Fichier de répartition des tâches : <https://drive.google.com/file/d/1077hChgDA9q2b-btDWoBq74acFvOYKMG/view?usp=sharing>

Document de travail Services: [https://docs.google.com/presentation/d/1YbiMSvL9RuWjrX1i\\_Y4FU-5lf1RqNHeZQQvGm4QCGNg/edit?usp=sharing](https://docs.google.com/presentation/d/1YbiMSvL9RuWjrX1i_Y4FU-5lf1RqNHeZQQvGm4QCGNg/edit?usp=sharing)

Cadre de référence R2S tertiaire: [https://drive.google.com/file/d/1ZVAkbSsIV677DokL\\_8JTcS\\_MDMBiCgd8/view?usp=sharing](https://drive.google.com/file/d/1ZVAkbSsIV677DokL_8JTcS_MDMBiCgd8/view?usp=sharing)

Mode d'emploi du cadre de référence R2S tertiaire : <https://drive.google.com/file/d/1xxLLp9i4ueB55Sj7P7eU3sanv1iuhJpv/view?usp=sharing>

Cadre de référence R2S4Grids: [https://drive.google.com/file/d/1lFkkCODe92Mc\\_XnkOI\\_0SjwoBrDdr84J/view?usp=sharing](https://drive.google.com/file/d/1lFkkCODe92Mc_XnkOI_0SjwoBrDdr84J/view?usp=sharing)

Support de construction des cadres SBA: <https://drive.google.com/file/d/1GI8xQWadXTqqtGpUqBbzQMjL4LXXEkwD/view?usp=sharing>

Portail du label R2S tertiaire : <https://r2s.certivea.fr/label>

Cibles et Experts ressources: <https://docs.google.com/spreadsheets/d/1j5sc6i4Z7AKCFdco15nptQ1WYXdpxXOOsUt6aXOHZpM/edit?usp=sharing>

Plan de Com: <https://drive.google.com/file/d/1frddP6GO0OYFFiQK5a4slqvH3J1s4A6/view?usp=sharing>

Thema Smart Hospital : [https://www.smartbuildingsalliance.org/wp-content/uploads/2020/10/SBA\\_Thema6\\_SmartHospital\\_basse\\_def.pdf](https://www.smartbuildingsalliance.org/wp-content/uploads/2020/10/SBA_Thema6_SmartHospital_basse_def.pdf)

#### Prochaines dates:

- 18/06/21, 10h-12h30
- 09/07/21, 10h-12h30

#### ODJ du 18/06/21

- Actualités / communication / Info travaux ss-commission R2S4C-MSS
- Intervention : Présentation Systematic
- Retroplanning / Production cadre de référence
- Restitution des travaux par sous-groupe

#### Rappels des règles applicables:

- Accès aux informations :  
Les travaux produits lors de la Commission et la liste des présents + coordonnées ne sont accessibles qu'aux membres de la SBA, via le portail. Merci de régulariser vos adhésions pour continuer d'avoir accès aux documents.
- Invitations :  
Les membres de la Commission sont autorisés à inviter des personnes expertes pour challenger et faire avancer les réflexions (Maître d'ouvrage, Architecte, Assistant Maître d'Ouvrage, Syndicat, Fédération), sous réserve de proposition aux membres présents au préalable.
- Assiduité :  
Les membres de la Commission absents 2 séances ne sont plus invités à participer aux séances.