

SBA - R2S4C #28

Friday, July 9, 2021 9:44 AM

Smart Buildings Alliance
Commission: R2S4C
Présidente: Marie-Paule Dayer

Ambition et objectif de la Commission: Accompagner l'hôpital dans ses transitions numériques et énergétiques, pour faire mieux avec moins. Produire un programme fonctionnel basé sur une matrice servicielle répondant aux usages et besoins, actuels et futurs, spécifiques à l'écosystème hospitalier. Construire un label R2S for Care pour définir les prérequis en termes techniques, d'infrastructures et de service pour aider les concepteurs et les ingénieurs à déployer la stratégie numérique dans l'établissement de santé, sanitaire et médico-social.

#R2S4C #RS24Care #smarthospital

Date: 09/07/21, 10h-12h30

Lieu: visio

Présents: voir liste fichier excel joint

Invités: -

Nouveaux contributeurs: -

ODJ:

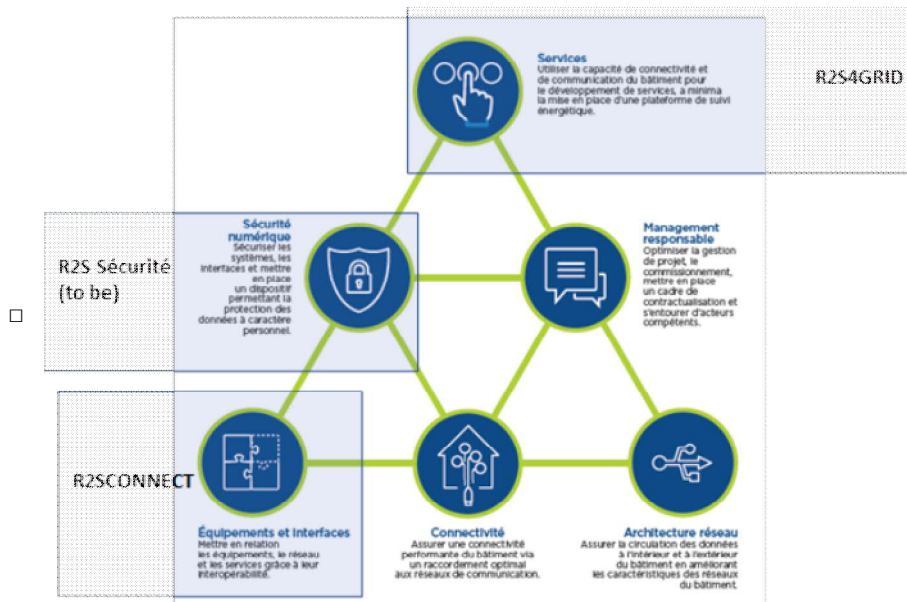
- Actualités / communication
- Retroplanning / Production cadre de référence
- Restitution des travaux par sous-groupe

1. Actualités / Communication/Network

- o SBA national:
 - Smart Building and Territories summit, 31/08 et 01/09/21, Le Havre
- o IHF
 - Appel à conférence 2022 - DD 27/09/21, Eric: en cours de demande d'une case pour Smart Hospital, dans lequel se trouvera la SBA
- o JAS Menton (18-20/10/21)
 - Atelier SBA Smart Hospital, Pilote: Nada
- o Presse
 - Gestions Hospitalières, publication Santexpo. Pilote Christophe CC
- o Santexpo 08-10 nov 2021: stand SBA avec UAFS dans Village des Archis OK
 - Atelier cible DH. Pilotes: Samira + Eric G
- o CapDigital (incubateurs start-up): relation avec Pôle Santé à initier (Jean-Yves)
- o Gimelec: échange avec GT cybersécurité hôpitaux (Jérémy)
- o ANAP / GT prospective: prise de position de la SBA en tant que partenaire
- o Délégation ministérielle au numérique en santé, cellule éthique GT6 - numérique responsable (Laurie Marraud?) / Christophe avec Syntec numérique

1. R2S4C/Sanitaire : cadre de référence / Cible Oct2021

- o Candidats certificateurs à approcher (avec appui Alain, Sébastien)
- o Proposition de structuration (C3):



- Partage des travaux des ss-groupes déjà constitués
 - GT Services (Christophe +MP)
 - ◆ Lancement à suivre GT Connectivité et Equipements et Interface
 - ◆ Liste de services (ajout point sur ELAN) + R2S4Grids + R2S4Mobility / Christophe, MP
 - ◆ Pondération des services / valeur d'usage: Questionnaire / Samira
 - GT Equipement et Interfaces (Jean-Baptiste)
 - ◆ En cours > rédaction & confrontation
 - ◆ Renforcement du mode dégradé
 - ◆ Echanges R2S Connect (Alexandre Fund), SBA IA (Sébastien Meunier)
 - ◆ Ajout compétences (R2S et DSI/DSN Hospitalier) + GT Systematic Santé (connecteurs, à relancer) + Gimelec (catégories/Jérémy), et organiser le sous-équipements par catégorie (ajout GTE)
 - GT Sécurité numérique (Christophe)
 - ◆ Echanges avec le Gimelec GT Cybersécurité
 - ◆ Périmètre: accès au réseau
 - ◆ Compléter le glossaire
 - ◆ R2S Sécurité (à mentionner)
 - ◆ Directive NIS2 à retranscrire dans droit FR courant 2022, et tous les établissements de santé seront OSE et les CHU OIV.
 - GT Connectivité (Christophe)
 - ◆ Tableau avec espaces (base Oscimes), point d'usage et couverture
 - ◆ Appli oSIS, NIS (applicable OSE)
 - ◆ En cours
 - GT Management-Gouvernance (Samira)
 - ◆ Participants: Omar, Nada, Florence; voir avec JP Poinsignon pour implication?
 - ◆ Lancement à faire
 - GT Architecture réseau (x)
 - ◆ Pas de dispos chez contributeurs
 - GT Guide et cas d'usage / à coproduire avec RéuSITH? Planing prév. Q1 2022 + mise en avant aux IHF à confirmer avec Eric Bardouillet
- Experts à solliciter /comité de relecture :

- ◆ Resah / Christophe
- ◆ UniHA / Marché énergétique
- ◆ Afnor, Bureau de contrôle, CNPP, Qualifelec / à voir avancement process

3. Commission Smart Hospital / la suite après R2S4C: devoir de vacances!

Documents de travail et ressources:

Fichier de répartition des tâches : <https://drive.google.com/file/d/1O77hChgDA9q2b-btDWOBq74acFvOYKMG/view?usp=sharing>

Document de travail Services: https://docs.google.com/presentation/d/1YbiMSvL9RuWjrX1i_Y4FU-5lf1RqNHeZQOvGm4QCGNg/edit?usp=sharing

Cadre de référence R2S tertiaire: https://drive.google.com/file/d/1ZVAkbSslV677DokL_8JTcS_MDMBiCgd8/view?usp=sharing

Mode d'emploi du cadre de référence R2S tertiaire : <https://drive.google.com/file/d/1xxLLp9i4ueB55SJ7P7eU3sanvliuhJpv/view?usp=sharing>

Cadre de référence R2S4Grids: https://drive.google.com/file/d/1lfkkCDe92Mc_XnkOI_0SjwoBrDdr84J/view?usp=sharing

Support de construction des cadres SBA: <https://drive.google.com/file/d/1GI8xQWadXTqqtGPUgBbzQMJL4LXXEkWd/view?usp=sharing>

Portail du label R2S tertiaire : <https://r2s.certivea.fr/label>

Cibles et Experts ressources: <https://docs.google.com/spreadsheets/d/1j5sc6i4Z7AKCFdco15nptQ1WYXdxpXOOsUt6aXOHZpM/edit?usp=sharing>

Plan de Com: <https://drive.google.com/file/d/1frddP6GO0OYYfFiQK5a4slgvH3J1s4A6/view?usp=sharing>

Thema Smart Hospital : https://www.smartbuildingsalliance.org/wp-content/uploads/2020/10/SBA_Thema6_SmartHospital_basse_def.pdf

Prochaines dates:

- 03/09/21, 10h-12h30 (Paris, OnePoint à confirmer)

ODJ du 03/09/21

- Actualités / communication
- Restitution des travaux par sous-groupe
- La suite: promotion (proposition de valeur) et ?

Rappels des règles applicables:

- Accès aux informations :
Les travaux produits lors de la Commission et la liste des présents + coordonnées ne sont accessibles qu'aux membres de la SBA, via le portail. Merci de régulariser vos adhésions pour continuer d'avoir accès aux documents.
- Invitations :
Les membres de la Commission sont autorisés à inviter des personnes expertes pour challenger et faire avancer les réflexions (Maître d'ouvrage, Architecte, Assistant Maître d'Ouvrage, Syndicat, Fédération), sous réserve de proposition aux membres présents au préalable.
- Assiduité :
Les membres de la Commission absents 2 séances ne sont plus invités à participer aux séances.