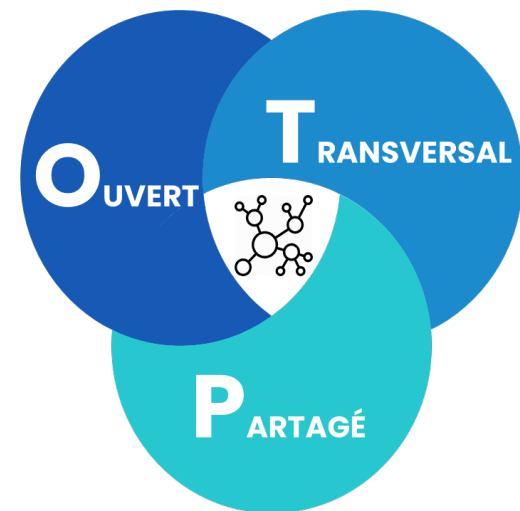




SBA RAISON D'ÊTRE & FEUILLE DE ROUTE 2021 - 2022



TERTIAIRE

Vacance potentielle liée au changement de mode de travail ?

ENERGIE & ENVIRONNEMENT

En quoi le Smart est il une opportunité pour réduire notre empreinte carbone ?

ECONOMIE

Quels nouveaux business modèles ?

LOGEMENT

Comment le Smart peut répondre à la problématique de logements ?

SOCIÉTAL

En quoi le Smart peut-il contribuer à une société plus équilibrée en permettant un accès accru aux services au plus grand nombre ?



Ursula von der Leyen
@vonderleyen

Trust is back in the @G7.

Our views, values and interests are aligned.

The green and digital transition is our priority - and above all our responsibility.

[Traduire le Tweet](#)



17:32 · 13/06/2021 · Twitter for iPhone

LE SMART BUILDING UN ATOUT AU SERVICE DES TERRITOIRES DURABLES ET DES CITOYENS

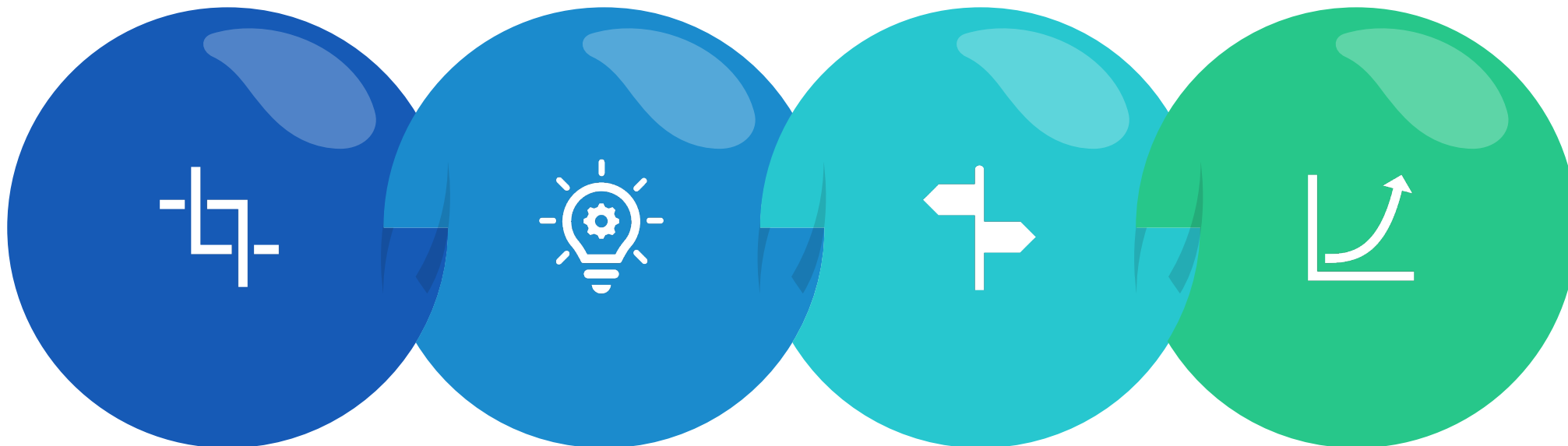
PROPOSITIONS DU GROUPE DE TRAVAIL DES ADMINISTRATEURS SBA & DE L'ADVISORY BOARD SBA



- **ÉCLAIRER** Le **débat public** et les décideurs sur la **contribution du numérique** aux transitions des bâtiments et des territoires
- **FÉDÉRER** les acteurs petits et grands des **écosystèmes publics et privés** pour partager idées, expérience et bonnes pratiques
- **CO-CONSTRUIRE** les **guides** et définir les nouveaux **cadres de référence** du smart building et de la smart city
- **VALORISER** Les bâtiments et territoires pour leur **sobriété énergétique** et leurs **plateformes de services**
- **ESSAIMER** en portant nos messages et notre savoir faire dans nos **régions** et **au delà de nos frontières**

ÊTRE LA RÉFÉRENCE

du smart building un atout au service des **territoires durables** et des **citoyens**



FAIRE CONVERGER

LES ACTEURS DE TOUS
HORIZONS POUR IMAGINER
LES BÂTIMENTS ET LA VILLE
DE DEMAIN

METTRE EN LUMIÈRE

LES SOLUTIONS CONTRIBUANT
AUX NOUVEAUX USAGES
DURABLES DU BÂTIMENT ET DE
LA VILLE

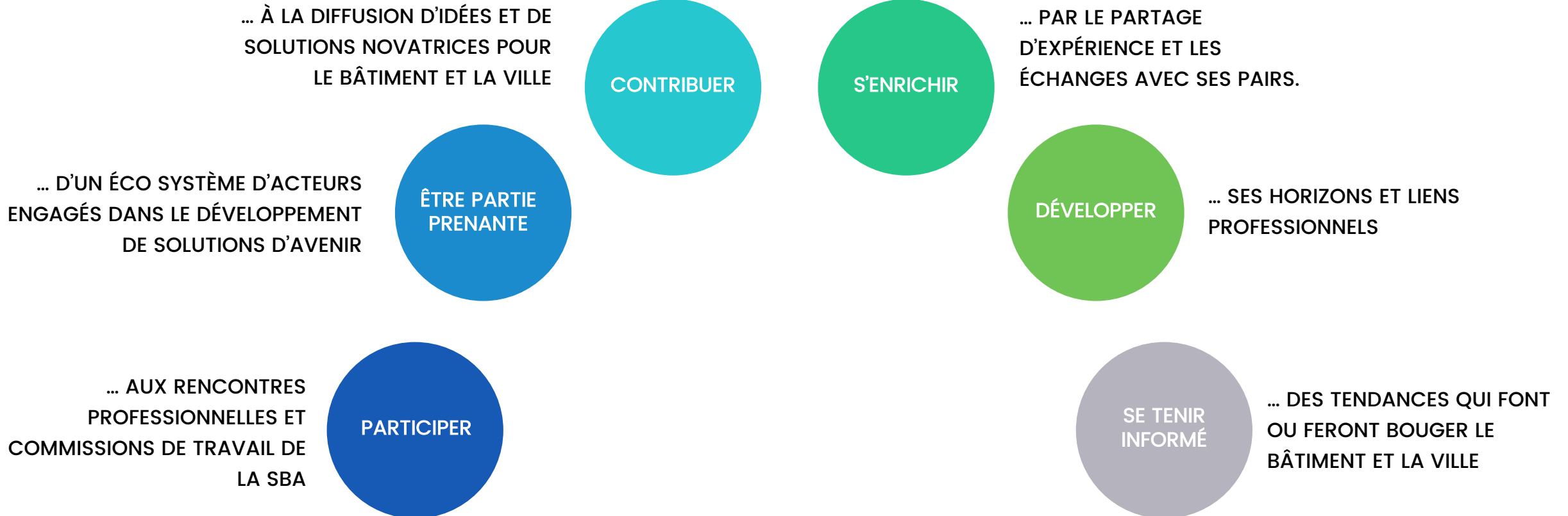
GUIDER

POUR DÉCRYPTER ET AGIR
AVEC LE NUMÉRIQUE UN
ATOUT AU SERVICE DU
DÉVELOPPEMENT DURABLE

DÉVELOPPER

LE SAVOIR FAIRE ET LES BONNES
PRATIQUES POUR RENFORCER
L'ATTRACTIVITÉ ET VALORISER
NOS BÂTIMENTS ET TERRITOIRES

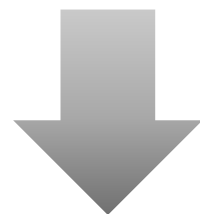
LES RAISONS DE NOUS REJOINDRE (MEMBRES)



PROPOSITION D'UNE NOUVELLE SIGNATURE SBA



COMBINER TRANSITION NUMÉRIQUE ET
TRANSITION ÉNERGÉTIQUE UN ATOUT AU SERVICE
DE TOUS LES USAGERS



FAIRE DU SMART BUILDING UN ATOUT AU SERVICE
DES TERRITOIRES DURABLES ET DES CITOYENS

LE NUMÉRIQUE AU CENTRE DE TOUT PLAN D'ACTION 10 RECOMMANDATIONS SMART & GREEN

Développons la **CULTURE DIGITALE** de l'ensemble des acteurs

#SBA10REC05
#PASDERELANCESANSNUMERIQUE

SBA
FOR SMART CITIES

Définissons et partageons un **SCHÉMA DIRECTEUR NUMÉRIQUE** à tous les échelons du territoire

#SBA10REC05
#PASDERELANCESANSNUMERIQUE

SBA
FOR SMART CITIES

Appuyons-nous sur des **ÉCOSYSTÈMES DE PARTENAIRES** alignés sur notre vision

#SBA10REC05
#PASDERELANCESANSNUMERIQUE

SBA
FOR SMART CITIES

Dotons nos **infrastructures** d'un **JUMEAU NUMÉRIQUE**

#SBA10REC05
#PASDERELANCESANSNUMERIQUE

SBA
FOR SMART CITIES

MUTUALISONS LES INFRASTRUCTURES et les équipements dès que possible

#SBA10REC05
#PASDERELANCESANSNUMERIQUE

SBA
FOR SMART CITIES

Exigeons des solutions disposant d'**INTERFACES standardisées** interopérables et ouvertes

#SBA10REC05
#PASDERELANCESANSNUMERIQUE

SBA
FOR SMART CITIES

Garantissons l'**accessibilité** et la **gouvernance** des **DONNÉES**

#SBA10REC05
#PASDERELANCESANSNUMERIQUE

SBA
FOR SMART CITIES

CONNECTONS NOS INFRASTRUCTURES, nos bâtiments, nos équipements

#SBA10REC05
#PASDERELANCESANSNUMERIQUE

SBA
FOR SMART CITIES

Mettons en place un **OPÉRATEUR DE SERVICE** de confiance et garant de la continuité de service

#SBA10REC05
#PASDERELANCESANSNUMERIQUE

SBA
FOR SMART CITIES

Favorisons des solutions numériques **SOBRES EN ÉNERGIE ET EN RESSOURCES**

#SBA10REC05
#PASDERELANCESANSNUMERIQUE

SBA
FOR SMART CITIES



Idée N°1 : Contribuer à diffuser la culture numérique auprès des décideurs et professionnels du secteur en s'appuyant sur la SB Academy et l'Urban e-Lab

Développons
la **CULTURE
DIGITALE**
de l'**ensemble
des acteurs**



#SBA10RECOS
#PASDERELANCESANSNUMERIQUE

Proposer un catalogue de modules permettant de sensibiliser et d'approfondir les connaissances sur l'univers du numérique auprès des acteurs du bâtiment afin de :

- Comprendre ses apports et limites
- Elever le niveau de confiance et de maîtrise de l'ensemble de l'écosystème bâtimentaire sur cette thématique
- Agir avec plutôt que de subir les transformations induites par l'arrivée du numérique

BÂTIMENTS

Sensibiliser les acteurs publics aux apports du numérique afin de :

- Comprendre la contribution du numérique dans la consolidation des liens entre bâtiment et territoire
- Savoir mettre en œuvre des projets intégrant un volet numérique à l'échelle d'une zone d'aménagement
- Agir avec plutôt que de subir les transformations induites par l'arrivée du numérique

TERRITOIRES

SKILLS LOADING...



Sensibilisation

S

- ✓ Comprendre les enjeux
- ✓ Acquérir une vision générale des sujets et des acteurs
- ✓ Situer les grandes questions
- ✓ Identifier les leviers d'action

- Elus
- Décideurs
- Maitres d'ouvrage

Approfondissement

A

- ✓ Développer ses connaissances sur une thématique particulière
- ✓ Acquérir une vision approfondie d'un sujet (ex: IA, API, BOS ...)
- ✓ Donner les clés pour gérer un projet intégrant l'angle numérique choisi

- Directions métiers / Chefs de Projet
- Maitres d'ouvrage / Maitres d'œuvre

Expertise

E

- ✓ Valider la maîtrise des cadres de référence SBA
- ✓ Confirmer les acquis d'une vision 360 sur les thèmes liés au numérique
- ✓ Être en capacité d'accompagner et de guider le volet numérique d'un projet

- Professionnels à la recherche d'accréditation
- Bureaux d'Etudes / AMO / Intégrateurs ...



Idée N°2 : Identifier pour chaque nouveau projet une coordination digitale chargée de mettre en œuvre un schéma directeur numérique

Définissons et partageons un **SCHÉMA DIRECTEUR NUMÉRIQUE** à tous les échelons du territoire



#SBA10RECOS
#PASDERELANCESANSNUMERIQUE

Etablir pour chaque nouveau projet un volet digital pour cadrer la contribution du numérique et traduire les ambitions du maître d'ouvrage en terme de :

- Services rendus
- Architecture générale du SI attendu
 - Principes de gouvernance des données
- Modalités d'organisation en phases programmation - conception - réalisation - exploitation

BÂTIMENTS

Etablir une stratégie pour l'intégration du numérique dans le projet territorial en spécifiant et priorisant les :

- Services rendus
- Parties prenantes concernées
- Principes de gouvernance des systèmes et des données
- Les modalités de mise en œuvre des projets

TERRITOIRES



Idée N° 3 : Intégrer la dimension sobriété énergétique au volet numérique de tout projet – s’assurer que le numérique contribue à l’atteinte des objectifs environnementaux

Favorisons
des solutions
numériques
SOBRES
EN ÉNERGIE
ET EN RESSOURCES



#SBA10RECOS
#PASDERELANCESANSNUMERIQUE

Etablir pour chaque projet bâtementaire l'impact environnemental endogène¹ et exogène² du volet digital et fixer les objectifs qui y sont liés en terme :

- D'optimisation des consommations d'énergie des équipements et systèmes numériques
- De contribution à l'optimisation des consommations énergétiques globales du bâtiment
- D'emploi efficient des ressources (à l'échelle du bâtiment et du numérique)

BÂTIMENTS

Etablir pour chaque projet territorial l'impact environnemental endogène¹ et exogène² du volet digital et fixer les objectifs qui y sont liés en terme :

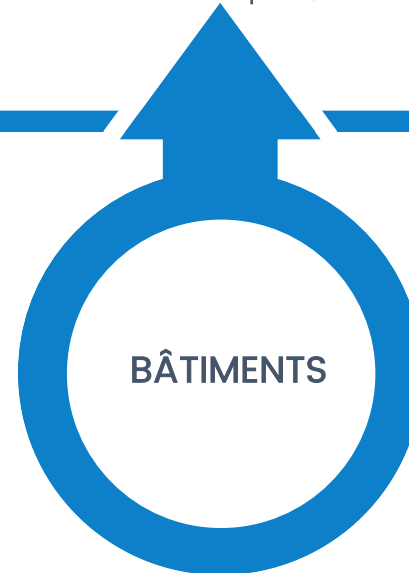
- D'optimisation des consommations d'énergie des équipements et systèmes numériques
- De contribution à l'optimisation des consommations énergétiques globales du bâtiment
- D'emploi efficient des ressources (à l'échelle du territoire et du numérique)

TERRITOIRES



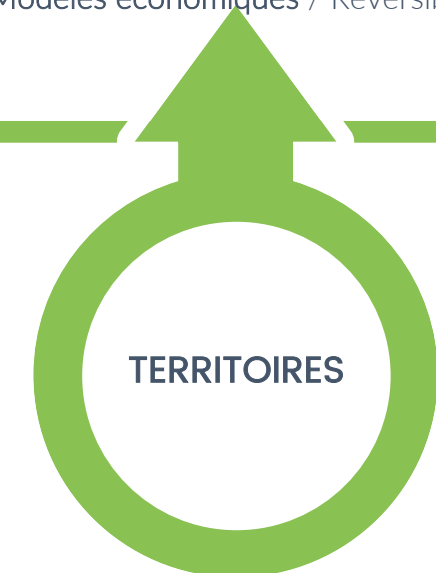
Se saisir des questions liés à l'accès, au traitement et la protection des données du **bâtiment** en intégrant la diversité des producteurs / gestionnaires / usagers, afin d'établir les **règles de gouvernance** en particulier sur les questions de :

- Protection / Cyber sécurité
 - Partage / Re emploi
- Cadre juridique / Responsabilité
- Modèles économiques / Réversibilité



Se saisir des questions liés à l'accès, au traitement et la protection des données du **territoire** en intégrant la diversité des producteurs / gestionnaires / usagers, afin d'établir les **règles de gouvernance** en particulier sur les questions de :

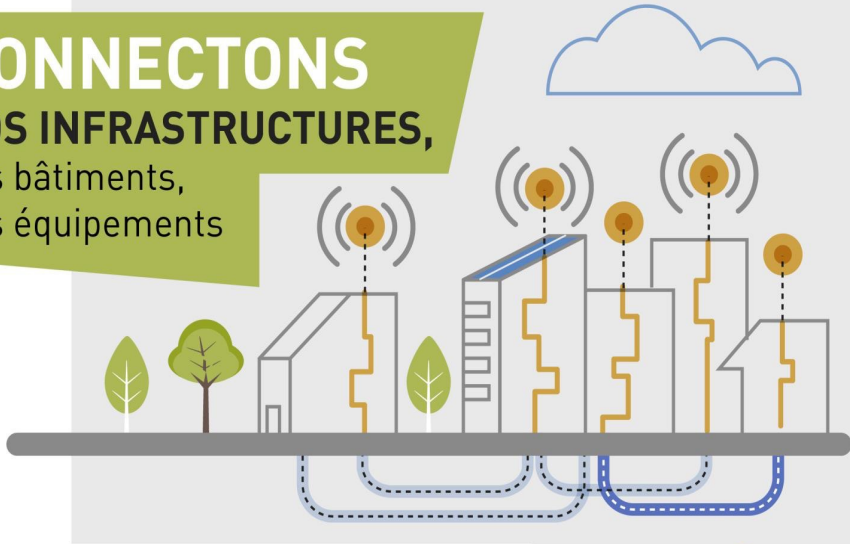
- Protection / Cyber sécurité
 - Partage / Re emploi
- Cadre juridique / Responsabilité
- Modèles économiques / Réversibilité





Idée N°5 : Doter chaque projet d'une infrastructure numérique convergente, socle commun sur lequel appuyer le développement des services numériques du bâtiment / du territoire

CONNECTONS
NOS INFRASTRUCTURES,
nos bâtiments,
nos équipements



#SBA10RECOS
#PASDERELANCESANSNUMERIQUE

S'assurer que le bâtiment dispose d'artères de communication convergentes, favorisant la coopération entre les systèmes techniques (GTB, Energie, Sûreté & Sécurité ...) et numériques (applications occupants, exploitants, patrimoniales ...).

Elever le niveau attendu des qualités intrinsèques du réseau du bâtiment à hauteur des basics d'un réseau informatique managé et sécurisé

BÂTIMENTS

Définir une stratégie coordonnée entre les différents réseaux destinés à supporter les services numériques du territoire.

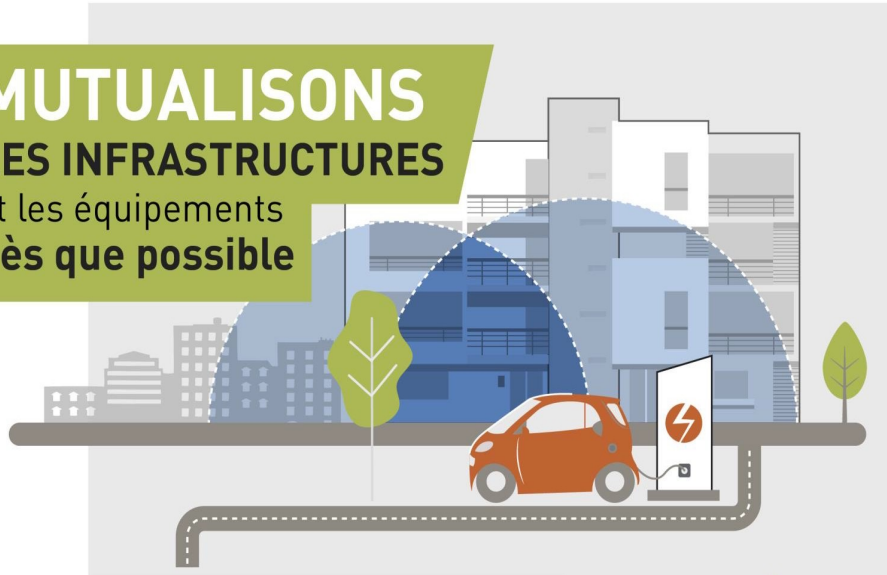
Etablir les modalités de gestion et les possibilités de convergence entre ces différents réseaux

TERRITOIRES



Idée N°6 : Définir les principes et le cadre pour doter chaque bâtiment / territoire d'une infrastructure numérique mutualisable entre les segments techniques

**MUTUALISONS
LES INFRASTRUCTURES**
et les équipements
dès que possible



#SBA10RECOS
#PASDERELANCESANSNUMERIQUE

S'assurer que l'artère centrale de communication du bâtiment (le réseau smart) puisse servir de vecteur pour faire converger les données des différents systèmes techniques du bâtiment.

Faire converger dès que possible les systèmes techniques sur ce réseau central mutualisé et sécurisé.

BÂTIMENTS

S'assurer de la capacité de ré emploi des infrastructures réseaux du territoire lors du déploiement de nouveaux services, et réciproquement privilégier les services pouvant s'appuyer sur les réseaux existants du territoire.

TERRITOIRES



Idée N°7 : S'appuyer sur des systèmes ouverts dotés d'interfaces standardisées pour fluidifier les échanges entre systèmes hétérogènes et garantir la non dépendance à un écosystème technique particulier

Exigeons des solutions disposant d'**INTERFACES standardisées** interopérables et ouvertes

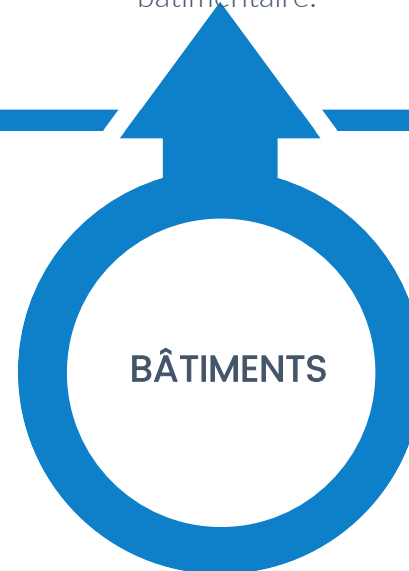
#SBA10RECOS
#PASDERELANCESANSNUMERIQUE

SBA
SMART BUILDINGS ALLIANCE
FOR SMART CITIES

Encourager le développement et l'emploi d'interfaces de communication ouvertes et documentées.

Favoriser la transparence dans les conditions d'usages des systèmes et des données qui leurs sont liés.

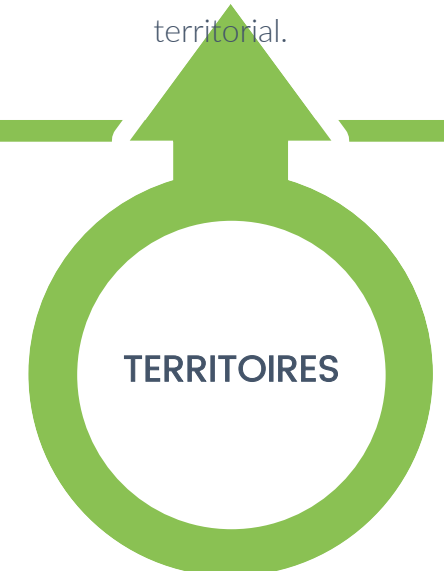
Promouvoir une **culture d'ouverture et de standardisation** des interfaces entre les différents acteurs de l'écosystème bâtimentaire.



Encourager le développement et l'emploi de systèmes ouverts disposant d'interfaces de communication documentées.

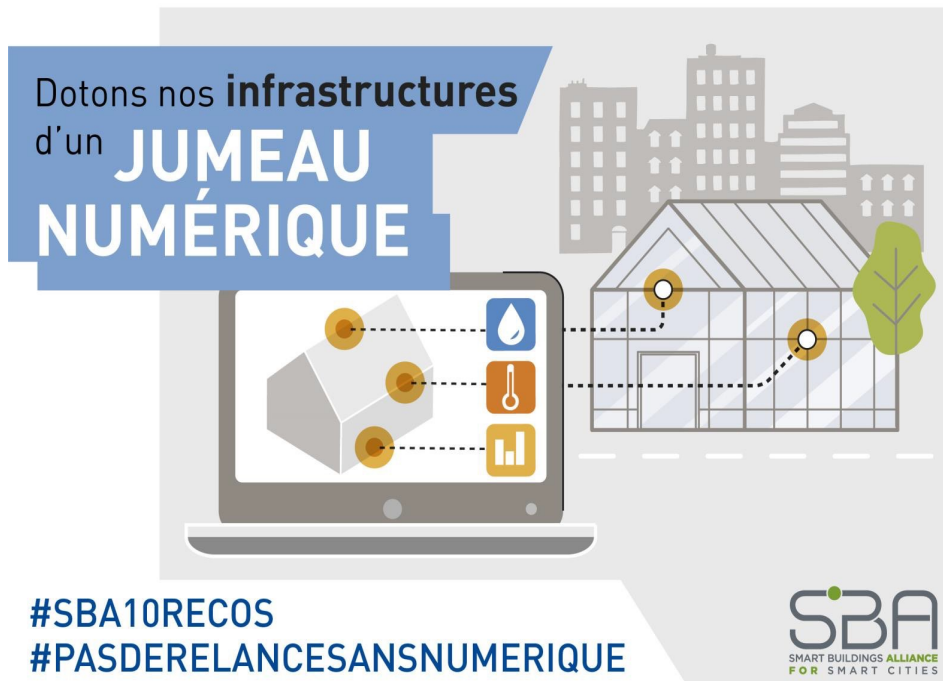
Requérir la transparence dans les conditions d'usages des systèmes et des données qui leurs sont liés.

Promouvoir une **culture d'ouverture et de standardisation** des interfaces entre les différents acteurs de l'écosystème territorial.





Idée N°8 : Partager une compréhension commune des nouveaux outils numériques un atout au service des bâtiments et territoires : BIM – CIM – BOS – Jumeau Numérique ... et définir les conditions de leur mise en œuvre



Contribuer à faire connaître et à clarifier le **positionnement** des nouveaux outils digitaux un atout au service du bâtiment et notamment sur les sujets suivants :

- Du BIM Exécution au BIM GEM
- Des plateformes de données au B.O.S.
- De la maquette numérique au jumeau numérique

BÂTIMENTS

Contribuer à faire connaître et à clarifier le **positionnement** des nouveaux outils digitaux un atout au service du territoire et notamment sur les sujets suivants :

- Du SIG au CIM
- Des hyperviseurs aux plateformes de données territoriales

TERRITOIRES



Idée N°9 : Développer et s'appuyer sur un écosystème d'entreprises et de professionnels ayant intégrés et maîtrisant les grands principes de la démarche numérique un atout au service des bâtiments / des territoires

Appuyons-nous sur des

ÉCOSYSTÈMES DE PARTENAIRES

alignés sur
notre vision



#SBA10RECOS
#PASDERELANCESANSNUMERIQUE

Identifier les nouveaux entrants issus des filières du numérique et de l'innovation et favoriser le dialogue avec les acteurs de l'écosystème bâtimentaire.

Reconnaitre et mettre en avant les projets exemplaires / innovants.

Capitaliser sur les retour d'expérience collectif de l'ensemble des acteurs.

BÂTIMENTS

Identifier les nouveaux entrants issus des filières du numérique et de l'innovation et favoriser le dialogue avec les acteurs de l'écosystème du territoire.

Reconnaitre et mettre en avant les projets exemplaires / innovants.

Capitaliser sur les retour d'expérience collectif de l'ensemble des acteurs.

TERRITOIRES



Idée N°10 : Favoriser l'éclosion d'acteurs de confiance pour garantir le maintien en condition opérationnelle des infrastructures et services numériques et s'assurer de la satisfaction des usagers dans le temps

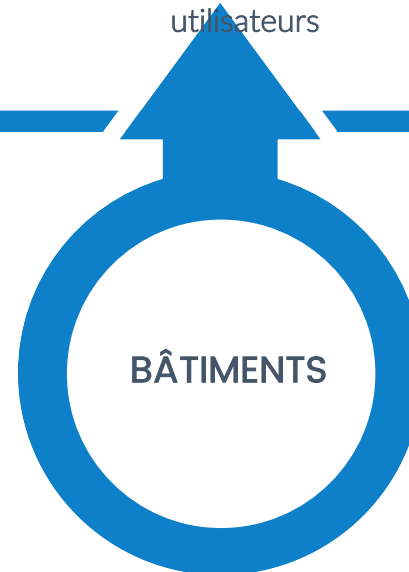
Mettons en place un **OPÉRATEUR DE SERVICE** de **confiance** et garant de la **continuité de service**

#SBA10RECOS
#PASDERELANCESANSNUMERIQUE

SBA
SMART BUILDINGS ALLIANCE
FOR SMART CITIES

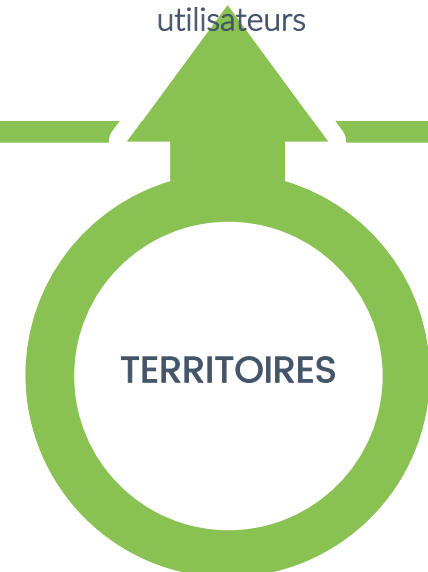
Reconnaitre l'importance des **contraintes d'exploitation spécifiques** dans tout projet bâtiminaire intégrant un volet numérique en organisant :

- l'**administration de l'infrastructure et des services numériques** du bâtiment
- Les **conditions de maintenance** prédictives, correctives et préventives des systèmes numériques
- Les modalités du support des **utilisateurs**



Reconnaitre l'importance d'un **opérateur de services urbains numériques** prenant en charge :

- La **coordination des services numériques** du territoire
- Les **conditions de maintenance** prédictives, correctives et préventives des infrastructures et systèmes numériques
- Les modalités du support des **utilisateurs**



Développons la **CULTURE DIGITALE** de l'ensemble des acteurs

#SBA10REC05
#PASDERELANCESANSNUMERIQUE

Favorisons des solutions numériques **SOBRES EN ÉNERGIE** ET EN RESSOURCES

#SBA10REC05
#PASDERELANCESANSNUMERIQUE

Garantissons l'accessibilité et la **gouvernance** des **DONNÉES**

#SBA10REC05
#PASDERELANCESANSNUMERIQUE

CONNECTONS NOS INFRASTRUCTURES, nos bâtiments, nos équipements

#SBA10REC05
#PASDERELANCESANSNUMERIQUE

MUTUALISONS LES INFRASTRUCTURES et les équipements dès que possible

#SBA10REC05
#PASDERELANCESANSNUMERIQUE

