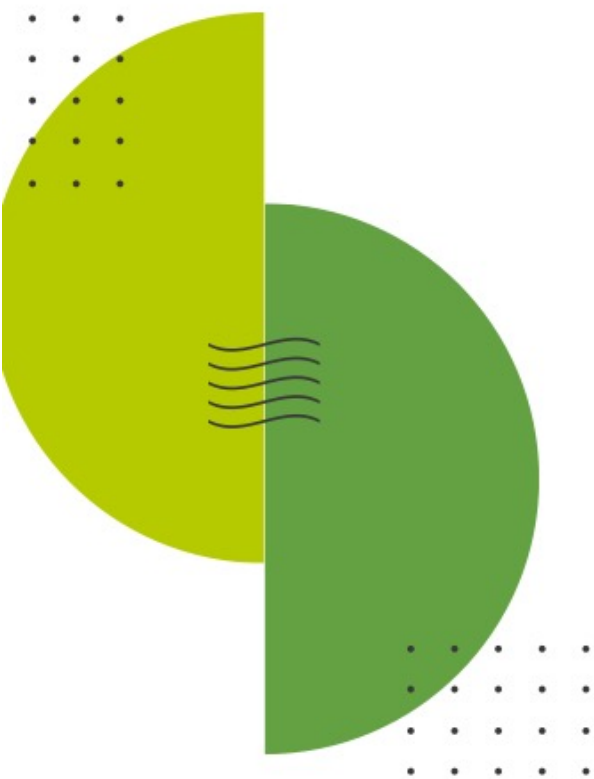


#Stratégie

Les missions de la SBA



-
- ***Enjeux du smart building***
 - ***Vision et missions***
 - ***Contributions***
 - ***Recommandations***



LES ENJEUX DU SMART BUILDING

NOTRE PERCEPTION DES ENJEUX DU SMART BUILDING



ÉCONOMIQUE

Comment le smart building peut-il favoriser le développement de nouveaux business modèles efficients et pérennes ?



ENVIRONNEMENTAL

Comment le smart building peut-il être une opportunité pour réduire notre impact environnemental et développer la sobriété énergétique ?



SOCIÉTAL

Comment le smart building peut-il contribuer à une société plus équilibrée en permettant un accès accru aux services au plus grand nombre ?



TERTIAIRE

Comment le smart building peut-il permettre d'optimiser l'occupation des espaces et accompagner l'évolution de l'organisation du travail ?



RÉSIDENTIEL

Comment le smart building peut-il répondre aux problématiques du logement ?



TECHNOLOGIQUE

Comment le smart building peut-il participer à réconcilier technologies, usages et environnement ?



VISION ET MISSIONS DE LA SBA

LE SMART BUILDING :
UN ATOUT AU SERVICE DES TERRITOIRES,
DES ENTREPRISES ET DES OCCUPANTS

NOS MISSIONS EN FAVEUR DU SMART BUILDING

ÉCLAIRER

le **débat public** et les décideurs **sur la contribution du numérique** aux transitions des bâtiments, villes et territoires

FÉDÉRER

les acteurs petits et grands des **écosystèmes publics et privés** autour d'un partage d'idées, d'expériences et de bonnes pratiques

CO-CONSTRUIRE

les **guides** et définir les nouveaux **cadres de référence** du smart building et de la smart city, à partir de nos expertises partagées

VALORISER

les bâtiments, villes et territoires pour leur **sobriété énergétique**, leurs **plateformes de services** et leurs contributions **durables**

ESSAIMER

les messages, bonnes pratiques et savoir-faire au plus près de nos **régions** et **au delà de nos frontières**

ACCOMPAGNER

l'ensemble de la filière au travers de **la formation**, de la promotion de **nouveaux métiers** et de la création d'**emplois**

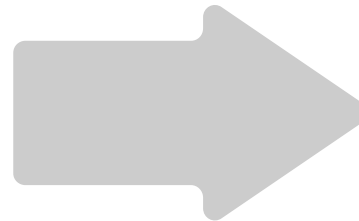
Notre ambition

Être l'organisation de référence du **smart building** au service des **territoires**, des **entreprises** et des **occupants**



L'ÉVOLUTION DE NOTRE SIGNATURE DE MARQUE

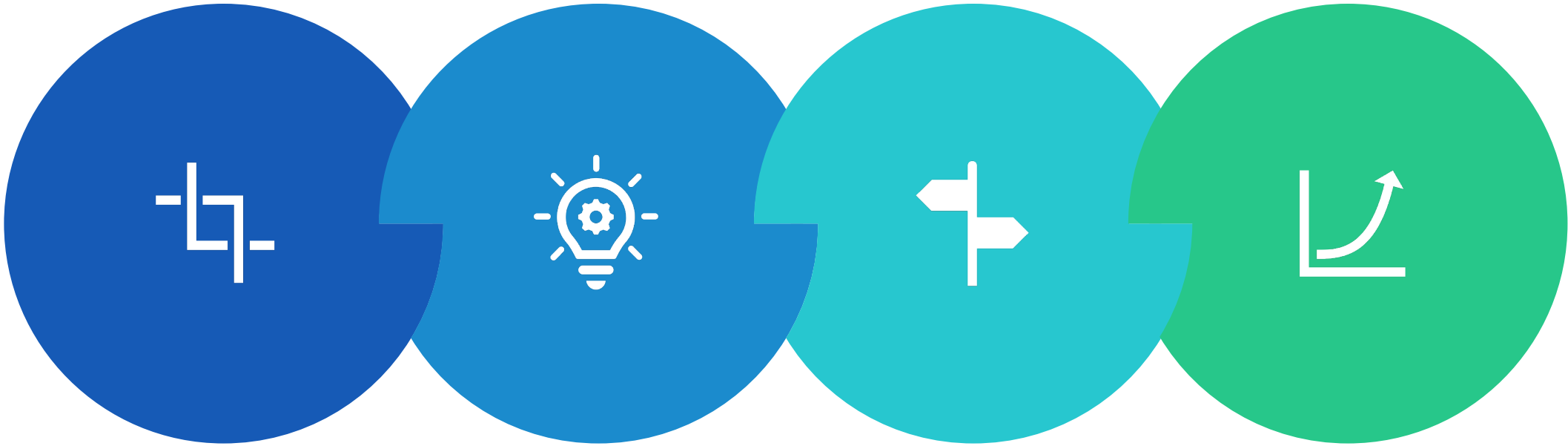
COMBINER
TRANSITION
NUMÉRIQUE ET
TRANSITION
ÉNERGÉTIQUE AU
SERVICE DE TOUS
LES USAGERS



FAIRE DU SMART
BUILDING UN
ATOUT AU
SERVICE DES
TERRITOIRES, DES
ENTREPRISES ET
DES OCCUPANTS



NOTRE CONTRIBUTION



FAIRE DIALOGUER

les acteurs de tous horizons pour imaginer les bâtiments et la ville de demain

METTRE EN LUMIERE

les solutions contribuant aux nouveaux usages durables du bâtiment et de la ville

GUIDER

la filière pour agir avec le numérique au service du développement durable

DÉVELOPPER

les bonnes pratiques pour renforcer l'attractivité et valoriser nos bâtiments et nos villes

POURQUOI NOUS REJOINDRE ?

... À LA DIFFUSION D'IDÉES ET DE SOLUTIONS NOVATRICES POUR LE BÂTIMENT ET LA VILLE

CONTRIBUER

S'ENRICHIR

... PAR LE PARTAGE D'EXPÉRIENCE ET LES ÉCHANGES AVEC SES PAIRS.

... D'UN ÉCO SYSTÈME D'ACTEURS ENGAGÉS DANS LE DÉVELOPPEMENT DE SOLUTIONS D'AVENIR

ÊTRE PARTIE PRENANTE

DÉVELOPPER

... SES HORIZONS ET LIENS PROFESSIONNELS



... AUX RENCONTRES PROFESSIONNELLES ET COMMISSIONS DE TRAVAIL SBA

PARTICIPER

SE TENIR INFORMÉ

... DES TENDANCES QUI FONT OU FERONT BOUGER LE BÂTIMENT ET LA VILLE

SE FORMER

... À PARTIR D'OUTILS PÉDAGOGIQUES CRÉÉS POUR DÉVELOPPER NOTRE COMPÉTITIVITÉ



NOS 10 RECOMMANDATIONS SMART & GREEN

DÉCLINER NOS 10 RECOMMANDATIONS #SMART & #GREEN

Développons
la **CULTURE
DIGITALE**
de l'ensemble
des acteurs



#SBA10RECOS
#PASDERELANCESANSNUMERIQUE



Définissons et partageons
un **SCHEMA
DIRECTEUR
NUMERIQUE**
à tous les échelons
du territoire



#SBA10RECOS
#PASDERELANCESANSNUMERIQUE



Appuyons-nous sur des
**ÉCOSYSTÈMES
DE PARTENAIRES**
alignés sur
notre vision



#SBA10RECOS
#PASDERELANCESANSNUMERIQUE



Dotons nos **infrastructures**
d'un **JUMEAU
NUMERIQUE**



#SBA10RECOS
#PASDERELANCESANSNUMERIQUE



MUTUALISONS
LES **INFRASTRUCTURES**
et les équipements
dès que possible



#SBA10RECOS
#PASDERELANCESANSNUMERIQUE



Exigeons des solutions
disposant
d'**INTERFACES
standardisées**
interopérables
et ouvertes



#SBA10RECOS
#PASDERELANCESANSNUMERIQUE



Garantissons
l'**accessibilité**
et la **gouvernance**
des **DONNÉES**



#SBA10RECOS
#PASDERELANCESANSNUMERIQUE



CONNECTONS
NOS **INFRASTRUCTURES,**
nos bâtiments,
nos équipements



#SBA10RECOS
#PASDERELANCESANSNUMERIQUE



Mettons en place un
**OPÉRATEUR
DE SERVICE**
de **confiance**
et garant
de la **continuité
de service**



#SBA10RECOS
#PASDERELANCESANSNUMERIQUE



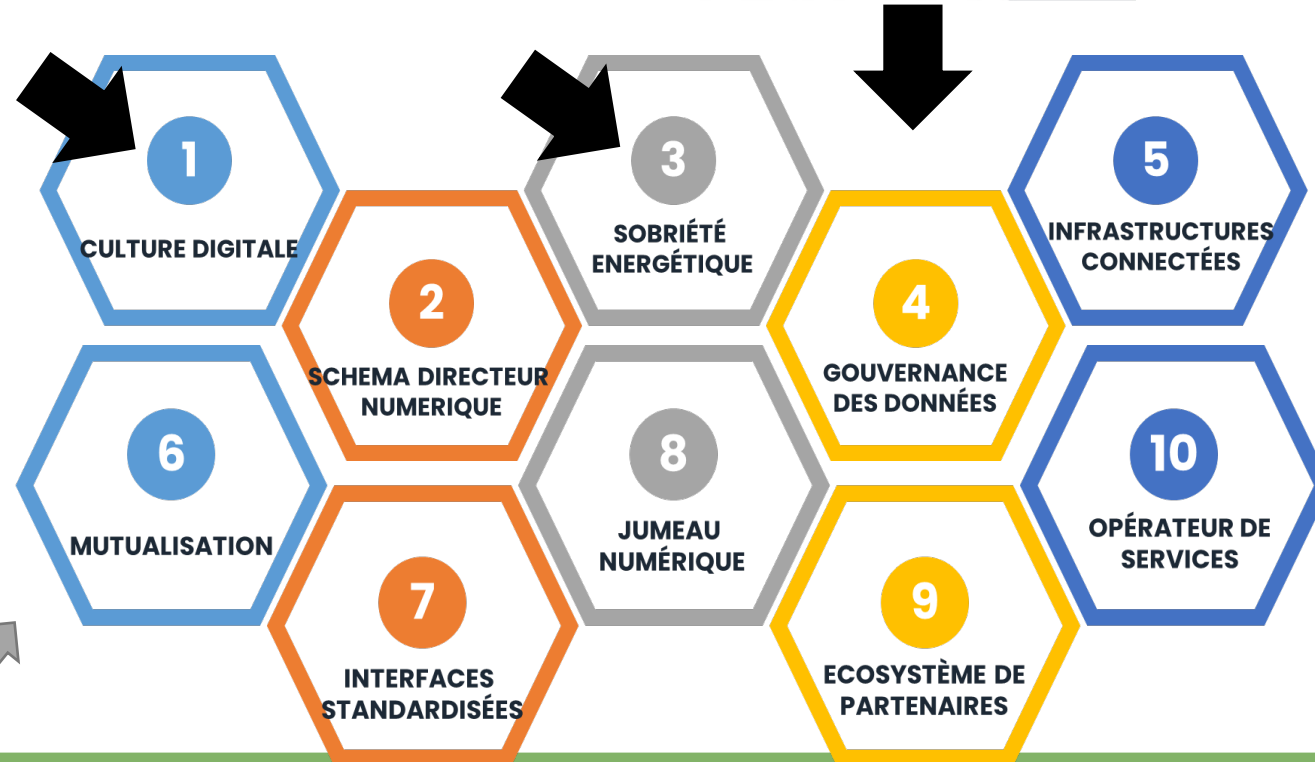
Favorisons
des solutions
numériques
**SOBRES
EN ÉNERGIE
ET EN RESSOURCES**



#SBA10RECOS
#PASDERELANCESANSNUMERIQUE



NOS PRIORITÉS COURT-TERME





Idée N°1 : Contribuer à diffuser la culture digitale auprès des décideurs et professionnels du secteur en s'appuyant sur la SB Academy et l'Urban e-Lab

Développons la **CULTURE DIGITALE** de l'ensemble des acteurs

#SBA10RECOS
#PASDERELANCESANSNUMERIQUE

Proposer un catalogue de modules permettant de sensibiliser et d'approfondir les connaissances sur l'univers du numérique auprès des acteurs du bâtiment afin de :

- Comprendre ses apports et limites
- Elever le niveau de confiance et de maîtrise de l'ensemble de l'écosystème bâtiminaire sur cette thématique
 - Agir avec plutôt que de subir les transformations induites par l'arrivée du numérique

BÂTIMENTS

Sensibiliser les acteurs publics aux apports du numérique afin de :

- Comprendre la contribution du numérique dans la consolidation des liens entre bâtiment et territoire
- Savoir mettre en œuvre des projets intégrant un volet numérique à l'échelle d'une zone d'aménagement
 - Agir avec plutôt que de subir les transformations induites par l'arrivée du numérique

TERRITOIRES

SKILLS LOADING...



Sensibilisation

S

- ✓ Comprendre les enjeux
- ✓ Acquérir une vision générale des sujets et des acteurs
- ✓ Situer les grandes questions
- ✓ Identifier les leviers d'action

- Elus
- Décideurs
- Maitres d'ouvrage

Approfondissement

A

- ✓ Développer ses connaissances sur une thématique particulière
- ✓ Acquérir une vision approfondie d'un sujet (ex: IA, API, BOS ...)
- ✓ Donner les clés pour gérer un projet intégrant l'angle numérique choisi

- Directions métiers / Chefs de Projet
- Maitres d'ouvrage / Maitres d'œuvre

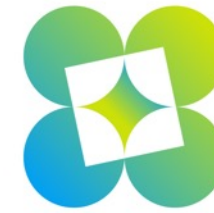
Expertise

E

- ✓ Valider la maitrise des cadres de référence SBA
- ✓ Confirmer les acquis d'une vision 360 sur les thèmes liés au numérique
- ✓ Être en capacité d'accompagner et de guider le volet numérique d'un projet

- Professionnels à la recherche d'accréditation
- Bureaux d'Etudes / AMO / Intégrateurs ...

- Un **do et think tank** né d'un constat simple : **Le territoire de demain n'a plus rien à voir avec le territoire d'aujourd'hui**
- Création d'un **espace d'échanges et de dialogues** pour pouvoir **suivre et accompagner les mutations** de cette nouvelle « révolution urbaine »
- Encourager l'appropriation des outils digitaux qui vont permettre aux collectivités et aux acteurs privés de parler le même langage et de travailler ensemble
- **Faciliter la compréhension partagée des politiques du bâtiment et de la construction de la ville de demain**
- Associer toutes les parties prenantes, notamment les citoyens
- Opérationnel dès 2022



HABITAT, NUMÉRIQUE, TECHNOLOGIES CONNECTÉES...
ÉLUS, PROMOTEURS IMMOBILIERS, PARTENAIRES ÉCONOMIQUES, CITOYENS...
CO-CONSTRUONS ENSEMBLE
LA VILLE DE DEMAIN

EDITOS

Bienvenu !

Commencez d'ores et déjà à découvrir votre nouvelle plateforme collaborative !

Bienvenu à tous sur le site Internet de l'Urban eLab.

Nous sommes en mode "Work in progress". Tout est en œuvre pour vous présenter ici dès 2022, un nouveau rendez-vous, des nouveaux contenus exclusifs, avec des nouvelles thématiques, des vidéos exclusives, des podcasts dédiés, les actualités sectorielles, des fonctionnalités inédites et un espace de dialogue et de partage.

D'ici là, découvrez l'architecture de votre nouvel outil connecté et ses différentes verticales !

Bonne découverte et à très vite.

L'équipe de l'Urban eLab



[Voir tous les contenus de la catégorie "Editos"](#)

NOUVELLES



[Voir tous les contenus de la catégorie "Nouvelles"](#)

AGENDA



[Voir tous les contenus de la catégorie "Agenda"](#)

REPLAY



[Voir tous les contenus de la catégorie "Replay"](#)

PODCAST



[Voir tous les contenus de la catégorie "Podcast"](#)



Idée N° 3 : Intégrer la dimension sobriété carbone et l'impact environnemental au volet numérique de tout projet – s'assurer que le numérique contribue à l'atteinte des objectifs environnementaux

Favorisons
des solutions
numériques
SOBRES
EN ÉNERGIE
ET EN RESSOURCES



#SBA10RECOS
#PASDERELANCESANSNUMERIQUE

SBA
SMART BUILDINGS ALLIANCE
FOR SMART CITIES

Etablir pour chaque projet bâtementaire l'impact environnemental endogène¹ et exogène² du volet digital et fixer les objectifs qui y sont liés en terme :

- D'optimisation des consommations d'énergie des équipements et systèmes numériques
- De contribution à l'optimisation des consommations énergétiques globales du bâtiment
- D'emploi efficient des ressources (à l'échelle du bâtiment et du numérique)

BÂTIMENTS

Etablir pour chaque projet territorial l'impact environnemental endogène¹ et exogène² du volet digital et fixer les objectifs qui y sont liés en terme :

- D'optimisation des consommations d'énergie des équipements et systèmes numériques
- De contribution à l'optimisation des consommations énergétiques globales du bâtiment
- D'emploi efficient des ressources (à l'échelle du territoire et du numérique)

TERRITOIRES





Idée N°4 : Introduire la question du management des données comme un axe essentiel de tout projet bâtementaire ou territorial

Garantissons l'**accessibilité** et la **gouvernance** des **DONNÉES**

#SBA10RECOS
#PASDERELANCESANSNUMERIQUE

SBA
SMART BUILDINGS ALLIANCE
FOR SMART CITIES

Se saisir des questions liés à l'accès, au traitement et la protection des données du **bâtiment** en intégrant la diversité des producteurs / gestionnaires / usagers, afin d'établir les **règles de gouvernance** en particulier sur les questions de :

- Protection / Cyber sécurité
 - Partage / Re emploi
- Cadre juridique / Responsabilité
- Modèles économiques / Réversibilité

BÂTIMENTS

Se saisir des questions liés à l'accès, au traitement et la protection des données du **territoire** en intégrant la diversité des producteurs / gestionnaires / usagers, afin d'établir les **règles de gouvernance** en particulier sur les questions de :

- Protection / Cyber sécurité
 - Partage / Re emploi
- Cadre juridique / Responsabilité
- Modèles économiques / Réversibilité

TERRITOIRES



Idée N°7 : S'appuyer sur des systèmes ouverts dotés d'interfaces standardisées pour fluidifier les échanges entre systèmes hétérogènes et garantir la non dépendance à un écosystème technique particulier

Exigeons des solutions disposant d'**INTERFACES standardisées** interopérables et ouvertes

#SBA10RECOS
#PASDERELANCESANSNUMERIQUE

Encourager le développement et l'emploi d'interfaces de communication ouvertes et documentées.

Favoriser la transparence dans les conditions d'usages des systèmes et des données qui leurs sont liés.
Promouvoir une **culture d'ouverture et de standardisation** des interfaces entre les différents acteurs de l'écosystème **bâtimentaire**.

BÂTIMENTS

Encourager le développement et l'emploi de **systèmes ouverts** disposant d'interfaces de communication documentées.

Requérir la transparence dans les conditions d'usages des systèmes et des données qui leurs sont liés.
Promouvoir une **culture d'ouverture et de standardisation** des interfaces entre les différents acteurs de l'écosystème **territorial**.

TERRITOIRES



Idée N°6 : Définir les principes et le cadre pour doter chaque bâtiment / territoire d'une infrastructure numérique mutualisable entre les segments techniques

MUTUALISONS

LES INFRASTRUCTURES

et les équipements
dès que possible



#SBA10RECOS

#PASDERELANCESANSNUMERIQUE

SBA
SMART BUILDINGS ALLIANCE
FOR SMART CITIES

S'assurer que l'artère centrale de communication du bâtiment (le réseau smart) puisse servir de vecteur pour faire converger les données des différents systèmes techniques du bâtiment.

Faire converger dès que possible les systèmes techniques sur ce réseau central mutualisé et sécurisé.

BÂTIMENTS

S'assurer de la capacité de ré emploi des infrastructures réseaux du territoire lors du déploiement de nouveaux services, et réciproquement privilégier les services pouvant s'appuyer sur les réseaux existants du territoire.

TERRITOIRES



Idée N°2 : Identifier pour chaque nouveau projet une coordination digitale chargée de mettre en œuvre un schéma directeur numérique

Définissons et partageons un **SCHÉMA DIRECTEUR NUMÉRIQUE** à tous les échelons du territoire



#SBA10RECOS
#PASDERELANCESANSNUMERIQUE

SBA
SMART BUILDINGS ALLIANCE
FOR SMART CITIES

Etablir pour chaque nouveau projet un volet digital pour cadrer la contribution du numérique et traduire les ambitions du maître d'ouvrage en terme de :

- Services rendus
- Architecture générale du SI attendu
 - Principes de gouvernance des données
- Modalités d'organisation en phases programmation - conception - réalisation - exploitation

BÂTIMENTS

Etablir une stratégie pour l'intégration du numérique dans le projet territorial en spécifiant et priorisant les :

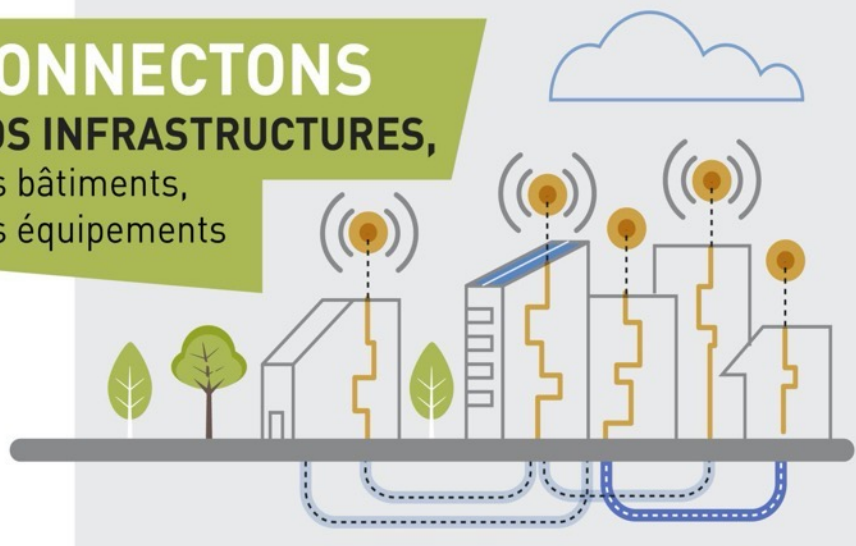
- Services rendus
- Parties prenantes concernées
- Principes de gouvernance des systèmes et des données
- Les modalités de mise en œuvre des projets

TERRITOIRES



Idée N°5 : Doter chaque projet d'une infrastructure numérique convergente, socle commun sur lequel appuyer le développement des services numériques du bâtiment / du territoire

CONNECTONS
NOS INFRASTRUCTURES,
nos bâtiments,
nos équipements



#SBA10RECOS
#PASDERELANCESANSNUMERIQUE

SBA
SMART BUILDINGS ALLIANCE
FOR SMART CITIES

S'assurer que le bâtiment dispose d'artères de communication convergentes, favorisant la coopération entre les systèmes techniques (GTB, Energie, Sûreté & Sécurité ...) et numériques (applications occupants, exploitants, patrimoniales ...).

Elever le niveau attendu des qualités intrinsèques du réseau du bâtiment à hauteur des basics d'un réseau informatique managé et sécurisé

BÂTIMENTS

Définir une stratégie coordonnée entre les différents réseaux destinés à supporter les services numériques du territoire.

Etablir les modalités de gestion et les possibilités de convergence entre ces différents réseaux

TERRITOIRES





Idée N°8 : Partager une compréhension commune des nouveaux outils numériques au service des bâtiments et territoires : BIM – CIM – BOS – Jumeau Numérique ... et définir les conditions de leur mise en œuvre



Contribuer à faire connaître et à clarifier le **positionnement** des nouveaux outils digitaux au service du bâtiment et notamment sur les sujets suivants :

- Du BIM Exécution au BIM GEM
- Des plateformes de données au B.O.S.
- De la maquette numérique au jumeau numérique

BÂTIMENTS

Contribuer à faire connaître et à clarifier le **positionnement** des nouveaux outils digitaux au service du territoire et notamment sur les sujets suivants :

- Du SIG au CIM
- Des hyperviseurs aux plateformes de données territoriales

TERRITOIRES



Idée N°9 : Développer et s'appuyer sur un écosystème d'entreprises et de professionnels ayant intégrés et maîtrisant les grands principes de la démarche numérique au service des bâtiments / des territoires

Appuyons-nous sur des

ÉCOSYSTÈMES DE PARTENAIRES

alignés sur
notre vision



#SBA10RECOS
#PASDERELANCESANSNUMERIQUE

SBA
SMART BUILDINGS ALLIANCE
FOR SMART CITIES

Identifier les nouveaux entrants issus des filières du numérique et de l'innovation et favoriser le dialogue avec les acteurs de l'écosystème bâtiminaire.

Reconnaitre et mettre en avant les projets exemplaires / innovants.

Capitaliser sur les retour d'expérience collectif de l'ensemble des acteurs.

BÂTIMENTS

Identifier les nouveaux entrants issus des filières du numérique et de l'innovation et favoriser le dialogue avec les acteurs de l'écosystème du territoire.

Reconnaitre et mettre en avant les projets exemplaires / innovants.

Capitaliser sur les retour d'expérience collectif de l'ensemble des acteurs.

TERRITOIRES



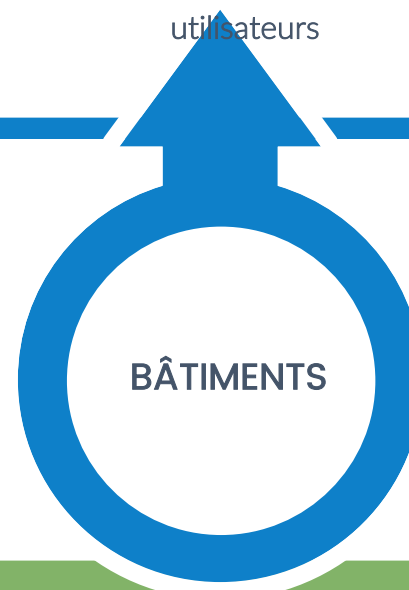
Idée N°10 : Favoriser l'éclosion d'acteurs de confiance pour garantir le maintien en condition opérationnelle des infrastructures et services numériques et s'assurer de la satisfaction des usagers dans le temps

Mettons en place un **OPÉRATEUR DE SERVICE** de confiance et garant de la **continuité de service**

#SBA10RECOS
#PASDERELANCESANSNUMERIQUE

Reconnaitre l'importance des **contraintes d'exploitation spécifiques** dans tout projet bâtiminaire intégrant un volet numérique en organisant :

- l'administration de l'infrastructure et des services numériques du bâtiment
- Les conditions de maintenance prédictives, correctives et préventives des systèmes numériques
- Les modalités du support des utilisateurs



Reconnaitre l'importance d'un **opérateur de services urbains numériques** prenant en charge :

- La coordination des services numériques du territoire
- Les conditions de maintenance prédictives, correctives et préventives des infrastructures et systèmes numériques
- Les modalités du support des utilisateurs



MERCI !

