



SBA
SMART BUILDINGS **ALLIANCE**
FOR SMART CITIES

- ✓ Tour de table et présentation des nouveaux coordinateurs régionaux
- ✓ Présentation du projet PERF ACTEE par Delphine Eyraud (GIMELEC) à 10h
- ✓ Présentation des feuilles de route (10 minutes par région),
- ✓ Moment d'échange entre les coordinateurs régionaux.

- ✓ **AURA**
 - Thomas Lugand (WIT)
 - Charles Partakelidis (SIMONS VOSS Technologies)
- ✓ **Bourgogne Franche-Comté**
 - Arnaud Gérard
- ✓ **Bretagne:**
 - Philippe Jouanno (Confortek)
- ✓ **DOM TOM**
 - Michel Demko (techno-home DDM)
- ✓ **Ile-de-France**
 - José PEREIRA
 - Jean-Pierre POINSIGNON
 - Laurent BRILLANT



SBA
SMART BUILDINGS **ALLIANCE**
FOR SMART CITIES

- ✓ **Groupe crée pour répondre aux spécificités de la région**
 - Tropicalisation des matériels
 - Postes de consommation énergétiques propres aux régions tropicales
 - Financement (fiscalité/subvention) d'une démarche « smart »

✓ Région Réunion

- Infrastructure routière
- Production et gestion de l'énergie

✓ Promoteurs immobilier

- Hotels
- Lotissements

✓ Conseil général

- Logements sociaux
- Personnes à mobilité réduites

✓ Projets pilotes

- Projet Initiative Outre-Mer PIOM
- Smart city Réunion



DÉMARCHE & ACTIVITÉS

- ✓ Groupe de travail avec les membres de Martinique aux préoccupations similaires, nouvelle Calédonie et Polynésie en cours de réflexion
- ✓ Membre de l'association « smart city Réunion »
- ✓ Participation au séminaire PIOM
- ✓ Partage d'informations avec les autres membres SBA présent dans l'OI (delta dore OI)



MERCI

GRAND EST

DÉMARCHE & ACTIVITÉS

- ✓ Relayer les messages de la SBA auprès des acteurs régionaux
- ✓ Piloter un groupe de travail sur « La place de l'utilisateur »
- ✓ Animer l'écosystème régional avec nos partenaires

✓ SBA Grand Est animée en partenariat avec le pôle FIBRE-ENERGIVIE

- Pilotes Grand Est

- *Jean Luc SADORGE : DG du Pôle ENERGIVIE*
 - <http://www.fibres-energivie.eu/>
- *Philippe METZENTHIN ; Trésorier SBA*

✓ Thématique de travail sélectionnée

- La place de l'utilisateur du bâtiment dans la création de valeur
 - *Participation des usagers à l'amélioration des pratiques, méthodes, outils pour les phases de conception, de construction et d'exploitation des bâtiments*

✓ Membres nationaux présents en région Grand Est : 26 entreprises

- *AESTRIA, AXIANS, BG Ingénieurs Conseils, BRAINYBIZ SARL, CARL BERGER – LEVRAULT, CIT RED, DALKIA - GROUPE EDF, E'NERGYS, G-ACTIV, HAGER, HEINRICH ECLAIRAGE SAS, HUAWEI Technologies, ICADE, IMA PROTECT, KARDHAM DIGITAL, MARSH, NEODOMUS SOLUTIONS, ORANGE, POLE FIBRES – ENERGIVIE, SAUTER REGULATION SAS, SIGNIFY (PHILIPS LIGHTING), SOCOMEC, SPACEWELL (MCS), TWO-I SAS, WAVESTONE, WSP France*

✓ Membres régionaux : 2 entreprises

- *BEst DOMOTIQUE SAS, DOMOTIC ELEC*

✓ Membres réguliers du groupe de travail « Place de l'Usager »

- *Sabine MIRTAIN-ROTH : EDF, Laurent OBERLE : SOCOMEC, Stéphane SAIDANI : GIZMO Immobilier, Jean-Luc SADORGE/Nathalie ROLLING : Pole ENRGIEVIE, Philippe METZENTHIN – G-ACTIV, Romain COURRIER : NEODOMUS*

- ✓ **2021 : Amadou Tidiane Sall, Master Sociologie, Ville, Environnement et Sociétés Université de Strasbourg**
 - *Entretiens exploratoires (12) avec les acteurs parties prenantes de la SBA Grand-Est*
 - *Visite de découverte des sièges de 8 entreprises parties prenantes de la SBA Grand-Est*
 - *Enquête de terrain auprès d’un échantillon de 7 bâtiments candidats et de 15 acteurs professionnels du secteur immobilier : Entretiens et ateliers de discussion avec les usagers*
 - *Réalisation d’un rapport de stage*

- ✓ **2022 : Lucile FAHIM, M2, Sciences Humaines et Sociales – mention Urbanisme et Aménagement – parcours Architecture, Structure et Projet Urbains (MASPU) – INSA**
 - *Master et licence en Architecture de l’Académie Libanaise des Beaux-Arts (ALBA)*
 - *Ecole Polytechnique de Lausanne : Management of Urban Infrastructure*
 - *Objectifs 2022 :*
 - *Réalisation d’un livre blanc de recommandations sur l’intégration de l’usager dans le process de Design, Programmation, Réalisation, Exploitation*
 - *Restitution / débat dans le cadre d’un évènement commun Pole Energie Vie – SBA Grand Est*



COFIL DES
REGIONS
VENDREDI 1^{ER} AVRIL
2022





CONTEXTE



SBA NOUVELLE
AQUITAINE

L'équipe SBA Nouvelle Aquitaine – à la création fin 2017



Thierry PERRUSSEL

CEO MEDIATONIK

Membre d'URBAN PRACTICES



Jean DUMESNIL

COBATY Bordeaux Métropole

Resp développement Industrie
- INGEROP



Christophe COLINET

Chargé de mission Métropole
Intelligente à Bordeaux
Métropole



Jean José MORENO DELUC

Directeur-Associé de MATH
Ingénierie, BET généraliste du
bâtiment



Tarik LAOUEDJ

Responsable activité Energie
– Bât Intelligent au pôle
Alpha Rlh + LEGRAND



Vincent SEPPELIADES

Directeur Opérationnel ODEYS



✓ Une équipe aux profils variés, mais déjà impliquée dans des associations/clusters/pôles

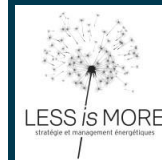
Les nouveaux membres du bureaux depuis 2021 / 2022



Christophe DEBOUZ

BOUYGUES E&S

Directeur du développement
Ouest-Atlantique



Yaël LARROZE

LESS is MORE

Président



- ✓ Une équipe aux profils variés, mais déjà impliquée dans des associations/clusters/pôles

Constat :



- ✓ Nous avons initié de nombreuses actions avant le Covid (salons, événements)
- ✓ Mais manquons de temps pour lancer des actions spécifiques (créer une commission et l'animer)
- ✓ Nos moyens sont limités (ressources + budget)

Notre action :



- ✓ Nous relayons les sujets traités par la SBA qui nous semblent prioritaires sur notre territoire : R2S Tertiaire, R2S résidentiel...
- ✓ Nous organisons des événements dédiés ou participons à des événements ciblés (salons, séminaires, webinaires...)



MISSION & OBJECTIFS



SBA NOUVELLE
AQUITAINE

MISSIONS

- Être la **courroie de distribution** des travaux des commissions en région
- Aider les solutions / référentiels / labels à **accéder au marché**
- Être les **représentants** de la SBA auprès des instances locales (Régions, Métropoles, Mairies), syndicats et fédérations (FFIE, SERCE, CAPEB, French Tech, FPI et FFB)
- Favoriser les **liens entre les adhérents**

OBJECTIFS

- Réaliser un **évènement par semestre** (conférence/afterwork) :
 - en organisation propre SBA
 - en co-organisant avec des réseaux existants
 - en participant à des salons, ...
- Planifier des **rendez-vous** avec des acteurs locaux intéressés par le Smart

En période post-Covid, mener des actions terrain, des évènements de networking, en couvrant la totalité de la Région NA (La Rochelle / Poitiers / Limoges / Bordeaux / Biarritz / Pau)

Des représentants au plus proche des territoires



- ✓ Création de la SBA NA en Décembre 2017
- ✓ Après +4 ans, nécessité de revoir l'organisation
- ✓ Intégrer de nouveaux animateurs
- ✓ S'organiser par pôles (Home/Building/City) et par zones géographiques

**REJOIGNEZ
NOUS !**





Ambassadeurs Région
 Tarik LAOUEDJ & Jean DUMESNIL
 (Legrand) (Ingérop)



Territoires



Bordeaux
 Vincent SEPPELIADES
 (Odeys)



Bayonne ou Pau
NOBATEK
 (XXX)



Limoges
Legrand
 (XXX)



Poitiers / La Rochelle
ENSI / Université LR
 (XXX)



Pôles

Résidentiel

Thierry PERRUSSEL
 (Mediatonik)



Tertiaire

Jean-José MORENO DELUC
 (MATH Ingénierie)



City

Christophe COLINET
 (Bordeaux Métropole)



New !

BOUYGUES E&S

Christophe DEBOUZ – Directeur Développement Ouest-Atlantique

LESS IS MORE

Yael LARROZE - Président



ACTIVITES



SBA NOUVELLE
AQUITAINE



MATINALE SBA NOUVELLE AQUITAINE : SMART CITY

L'IOT au cœur de la stratégie Smart City de Bordeaux Métropole

Mercredi 13 avril de 9h00 à 12h00

EDF – 208 Avenue Emile Counord - Quartier Ravezies - Bordeaux

En partenariat avec :



L'IOT au cœur de la stratégie Smart City de Bordeaux Métropole

Venez découvrir, le 15 Avril prochain, le projet de **déploiement de 500 capteurs** sur le quartier Matmut Atlantique : capteurs, réseau de communication LoRa, plateforme de supervision. Ce projet pilote de territoire numérique intelligent a pour but de faire de ce lieu une **zone-test de Smart City et d'IoT** et s'inscrit dans le plan d'action de Bordeaux Métropole pour un territoire durable. Avec à la clé, économies d'énergie, optimisation des tournées pour les conteneurs de tri, gestion intelligente des bornes de recharge pour véhicule électrique, **meilleure gestion et qualité des services rendus aux usagers.**

Cette matinée d'information va s'articuler autour de 2 temps forts :

- Une présentation du projet par Bordeaux Métropole
- Une visite du quartier Matmut Atlantique

TIMING

09H00 : Accueil - Café

09H30 : "EDF : le numérique et la Smart City" puis "Présentation du projet – Bordeaux Métropole"

10H30 : Transfert sur site en tramway

11H00 : Découverte de l'installation et discussion avec les opérateurs du projet

12H00 : Fin de la visite

- ✓ **Option No 1 : Évènement sur le Smart Home** avec DOMOLANDES, une pépinière d'entreprises située dans les Landes



- ✓ **Option No 2 : Évènement sur la Smart City** avec l'Agglo de La Rochelle, dans la continuité du webinaire fait en début d'année par la SBA Centrale (schéma directeur d'un réseau Smart pour la ville – David Berthiau DSI Agglo LR)



- ✓ **Une action en cours avec le CESI** pour la formation des jeunes au Smart Building



MERCI



SBA
SMART BUILDINGS **ALLIANCE**
FOR SMART CITIES

- ✓ Une année de redémarrage de la SBA PACA en avril 2021
- ✓ COPIL :
- ✓ - Marc VAILLANT – AZUR SOFT
- ✓ - Paul RAAD – WIT
- ✓ - Olivier LEBLANC – GARCIA INGENIERIE
- ✓ - Daniel GUILLEN - IDTIQUE



ACTIONS MISES EN OEUVRE

Date	Contenu	Format
1 ^{er} Juillet 2021	Présentation SBA 2021 et une synthèse des travaux des commissions nationales	Webinar – Intervenant Patrice De Carné
20 Janvier 2022	Présentation travaux commission Cyber Building	Présentiel, 20 participants – Intervenant Alain Kergoat

Rapprochement du pôle de compétitivité CAPENERGIES

- Définition d'une feuille de coopération avec des actions et thématiques à travailler en 2022
- Participation de SBA PACA au lancement et travaux du Club systèmes énergétiques lancé par CAPENERGIES en février 2022.

Opportunité Fondation CAPÔVERT

Prise de parole d'Emmanuel FRANCOIS au congrès mondial de la nature à Marseille
« 3^{ième} Révolution urbaine » le 09 septembre 2021



FEUILLE DE ROUTE 2022

Animer le réseau local des adhérents

Objectifs :

- Diffuser les informations concernant les derniers travaux nationaux à nos membres
- Donner envie à nos prospects régionaux pour rejoindre la SBA PACA

Actions prévues : organiser des réunions trimestrielles de présentations à nos membres

Développer les liens et actions communes avec CAPENERGIES

Objectif :

- Profiter de leur réseau pour nous faire connaître, notamment auprès de la maîtrise d'ouvrage

Actions :

- Appliquer les actions définies dans la feuille de coopération
- Créer un afterwork commun autour d'une thématique SBA

Développer et promouvoir des thématiques SBA auprès de la maîtrise d'ouvrage

Thématique choisie : Plan de relance, simulateur ACTEE2

Objectif : Aider les collectivités locales dans le cadre du Plan de Relance

Action : profiter de la présentation du simulateur en région pour organiser un évènement local et inviter les collectivités et donneurs d'ordre publics



MERCI



SBA Normandie

Partenariat avec le Hub TEN – Accélérateur de la Transition Energétique et Numérique en Normandie et Axe Seine

- ✓ **Existence depuis Novembre 2019**
- ✓ **Lancement officiel le 1^{er} Septembre 2021 à la Cité Numérique du Havre**



✓ Le Hub TEN – Les Projets en région

Parmi nos projets et actions en cours :

- Déploiement du Living Lab via batiMENTex (**partenariat SBA**)
- Projet HyTII-Seine destiné à développer un laboratoire et une chaire autour de l'hydrogène décarboné. Technologie Liquid Organic Hydrogen Carrier - LOHC.
- Collaborations Régionales/Nationales  buildingSMART France et  SBA et Mediaconstruct
- Transition Energétique et Numérique du bâtiment et de la Smart City : Accompagnement sur la Rénovation E&N des bâtiments (**partenariat SBA**), Décret Tertiaire, RE2020, le BIM.
- ...

- ✓ **Des Actions au plus proche du Territoire Normand et au delà**
- Groupe de Travail Rénovation Energétique et Numérique. Remonté au niveau National de la SBA.
- Déploiement d'un Living Lab dédié à la Rénovation Energétique et Numérique des bâtiments existants
- Contribution à l'élaboration du Simulateur PERF-ACTEE : Conception et Déploiement en Région.
- Lancement de la SBA Normandie dans la continuité du Smart Building and Territories Summit – Le Havre Sept21

➤ ***Fédérer un consortium d'acteurs moteurs autour de la Transition Numérique du territoire Normand***

- ✓ **Co-construire une feuille de route collaborative autour de la thématique :**
La Transition Numérique au service de la décarbonation du territoire Normand
- ✓ **Finalisation du simulateur PERF ACTEE et Co organisation / appui en région Normandie pour la présentation du Simulateur PERF ACTEE auprès des collectivités, puis dans un second temps auprès des acteurs privés du territoire,**
- ✓ Incrémentation des nouveaux cadres de références SBA en BETA test au sein du Living Lab batiMENTex + expérimentations (courant continu, solutions et infrastructures numériques, ...), *Projet porté par le Hub TEN*
- ✓ Organisation d'une journée thématique autour de la Transition Energétique et Numérique dans le bâtiment : RE2020 – Décret Tertiaire – BIM – Smart building et transition Digitale. *Projet porté par le Hub TEN*

Retour sur le dernier COPIL du 30/03/2022

- ✓ **Axe 1** : Organisation de l'évènement : Journée Technique Juin 2022 autour du thème : *Le bâtiment, vecteur de la décarbonation du territoire Normand. Ou comment associer Transition Numérique au service de la Transition Energétique.*
- ✓ **Axe 2** : Décret Tertiaire et Décret BACS -> Production d'un Livrable synthétique et didactique à destination des MOA, notamment collectivités. Un volet MOA et MOE. En vue de la diffusion lors de la Journée Technique du mois de Juin.
- ✓ **Axe 3** : Réponse à l'Appel à Projets PIA 4 porté par Le Havre Seine Métropole - Sous quelle forme associer l'écosystème SBA - French Tech Le Havre - Hub TEN.

Retour sur le dernier COPIL du 30/03/2022

Axe 2 : Décret Tertiaire et Décret BACS -> Production d'un Livrable synthétique :

- **Objectif** : Vulgarisation, sensibilisation et transmission des éléments clef; Comment appréhender ces obligations réglementaires.
- **Compétence requises** : Interlocuteur compétent sur la Norme NF EN 15 232
- **Destinataires** : 2 niveaux d'informations : Maitrises d'Ouvrages Publiques et Privées : Non sachants – (potentiellement Elus) et Gestionnaire patrimoine.
- Voir pour variante MOE (notamment artisans, entreprises)
- **REX** : Illustrer également sur du retour d'expériences local

Sous 1 mois : rédiger sommaire / forme-format / validation faisabilité de sortie. Evaluer les éléments de contenu déjà existant



SBA
SMART BUILDINGS ALLIANCE
FOR SMART CITIES



SBA
SMART BUILDINGS **ALLIANCE**
FOR SMART CITIES

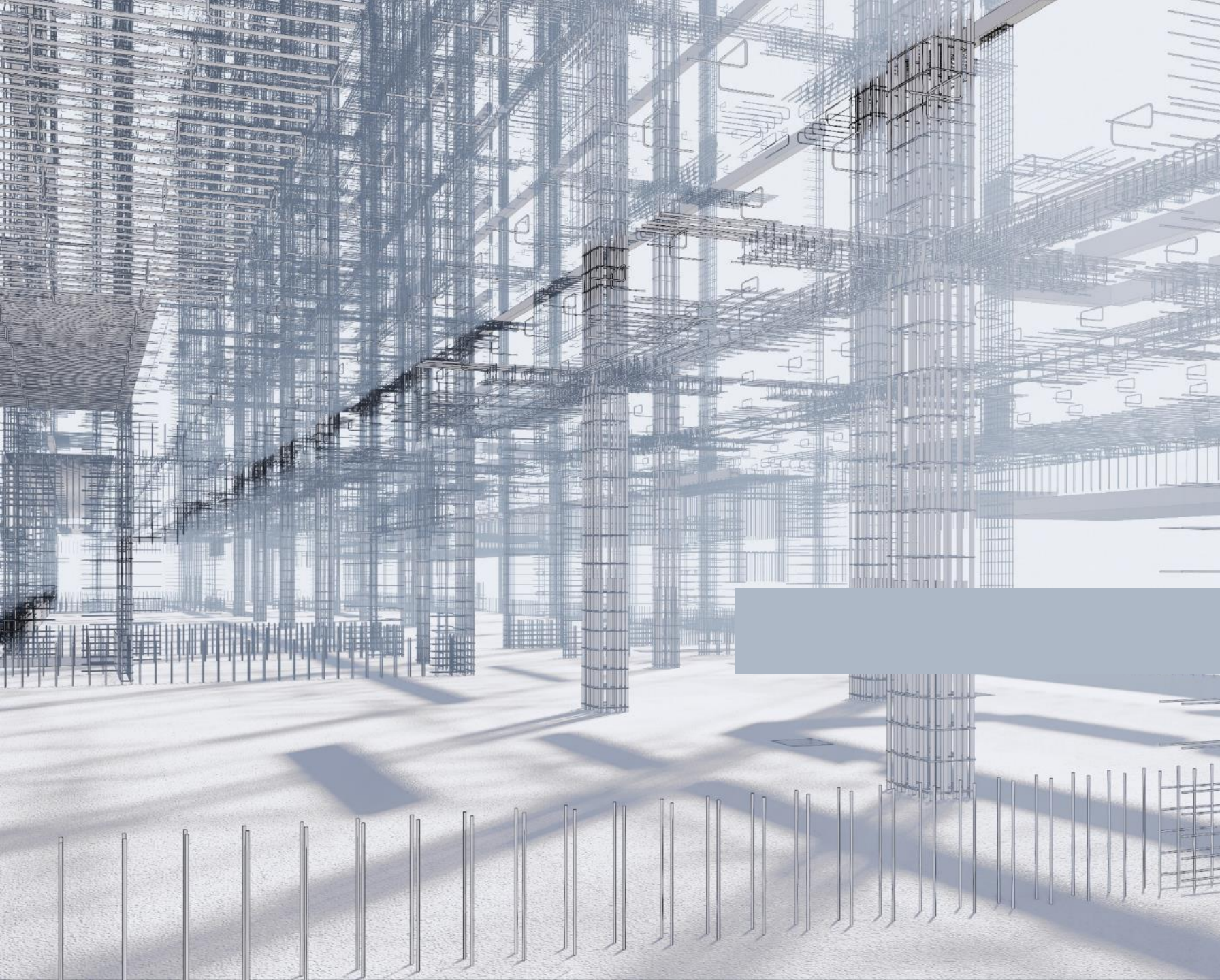
- ✓ Historique : c'était une forte région FFD composée principalement d'intégrateurs qui ont du mal à se reconnaître dans la SBA.
- ✓ Etat des lieux : aujourd'hui tout est à reconstruire

- ✓ **Quelles sont les statuts des régions SBA ?**
- ✓ **Peut-on profiter si il y en a de subventions publiques régionales ?**
- ✓ **Quels financements pour l'animation de la région et son lancement ?**
- ✓ **Comment justifier auprès des acteurs locaux (publics ou privés) de la légitimité de la région ?**



PISTES D'AVENIR

- ✓ **Reconstituer un nombre d'adhérents significatifs**
- ✓ **Animer l'équipe régionale**
- ✓ **Lancer officiellement la région avant la fin de l'année**



THÈME RÉGIONAL

- ✓ **Thème fédérateur pour les potentiels adhérents**
- ✓ **Présence importante de CMISTES dans la région**
 - ✓ **Notre souhait : créer un label R2S adapté à la maison individuelle sur le marché diffus**

- ✓ Voir la région Pays de Loire qui a une problématique voisine
- ✓ Rechercher les associations dynamiques sur cette thématique (type novabuild)...



MERCI



SBA
SMART BUILDINGS **ALLIANCE**
FOR SMART CITIES

Contexte Régional :



- La demande d'information des acteurs régionaux de l'IT
- Un écosystème Occitanie dense public/privé
- Volonté des acteurs de l'Occitanie de structurer la filière
- Un besoin de ressources pour animer des événements locaux
- Un besoin de structure juridique locale pour capter les financements locaux (notamment publics)



ACTIONS MISE EN OEUVRE

- ✓ Pas d'action prévue, en attente de la structuration en région par la SBA



SPÉCIFICITÉS RÉGIONALES
PROBLÉMATIQUES

Les différentes organisations

Définir la propriété intellectuelle qui sera le socle décharge de valeur dans le contrat: notion d'affilié.
 - ce peut être le logo association, R2S et son logo, le cadre de référence, document des groupes de travail,

SBA Internationale

Association : non profit org internationale
 Périmètre international **UNIQUEMENT**.
 Gestion des IPs, de la stratégie internationale, ...

- Aide sur les salons internationaux et conférences internationales
- Gère tout ce qui n'est pas géré par nation
- Interface organisation internationales (Europe, ...)
- Interface Associations tierces internationales (Wirescore, LEED, ...)

SBA Nationale

Association loi 1901 nationale. Périmètre national **UNIQUEMENT** plus REGION PARISIENNE
 Définir le lien avec les Ips

- Gère les salons nationaux et parisiens et conférences nationales et parisiennes (ou capitale pour autres pays)
- Gère tout ce qui n'est pas régionalisé indépendamment
- Interface Gouvernements
- Interface Associations tierces nationales
- Interface Syndicat nationaux

SBA régionale

Association loi 1901 locale.
 Périmètre régional **UNIQUEMENT**
 Contrat de transfert et usage des IPs

- Gère les salons régionaux et conférences régionales
- Interface maîtrise d'ouvrage publique locale pour projet local
- Interface Associations tierces locales

Notre proposition : un cadre juridique adapté – affilié sous forme d'un contrat

March 25, 2022



La SBA : Smart Buildings Alliance for Smart Cities

Notre proposition sur les modalités des échanges, des droits et des devoirs :

Relations inter organisations SBA: imaginé au niveau national (mais peut être identique au niveau international)

On propose de garder les mêmes familles de membres dans toutes les organisations indépendamment de local, national ou international
SBA locale signe un contrat d'affilié : utilisation mais promotion de la marque et des IPs de la SBA

- Limite la promotion de l'organisation a la promotion des sujets SBA uniquement
- SBA locale remonte 20% de ses revenus d'adhésion pour utilisation de la marque
- SBA Nationale descend 2% de ses revenus d'adhésion a la locale pour aide à la promotion



Adhère a international

adhère international

a une visibilité Internationale

Vient avec une adhésion pays uniquement.
Tout autre adhésion pays doit être acquittée



Adhère a national

Adhère dans le pays uniquement + IDF

Une visibilité nationale

Vient avec une adhésion région uniquement
Tout autre adhésion pays doit être acquittée



Adhère a régional

Adhère dans la région uniquement

Une visibilité régionale



FEUILLE DE ROUTE

- ✓ En attente positionnement de la SBA sur la structuration en région



DÉMARCHE & ACTIVITÉS

- ✓ En attente positionnement de la SBA sur la structuration en région



MERCI