

**R2S**<sup>®</sup>  
READY 2 SERVICES



RETOUR D'EXPÉRIENCE SUR LE 1<sup>er</sup> BÂTIMENT  
TERTIAIRE LABELLISÉ R2S 3 ÉTOILES

**SBA**  
SMART BUILDINGS ALLIANCE  
FOR SMART CITIES

**VINCI**  
ENERGIES

wave<sup>®</sup>



**David DESABLENCE** (Secrétaire Général de la SBA)  
Directeur Développement / VINCI Energies

**Eugénie GUILPAIN**  
Energy manager VINCI Energies

# VINCI Energies : une filiale de VINCI SA



**36%**

du CA  
du groupe VINCI



**83 800** collaborateurs

**55** pays

**1 800** entreprises (850 en France)

**VINCI  
ENERGIES**



VINCI  
CONSTRUCTION



VINCI  
CONCESSIONS



VINCI  
IMMOBILIER

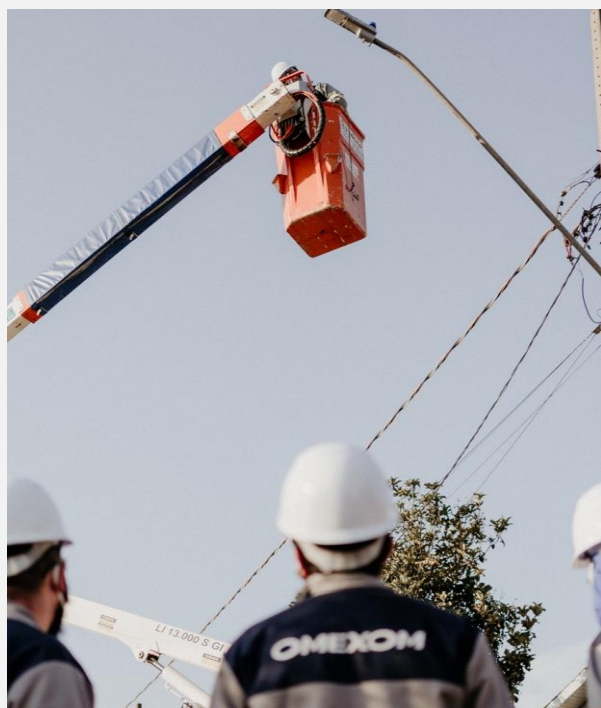


# VINCI Energies : une organisation par domaine d'activité

280 entreprises  
1,8 Mds CA

INFRASTRUCTURES

29 %\*



**CITEOS**  
**OMEXOM**

INDUSTRIE

27 %\*



 **ACTEMIUM**

ICT (Information and  
Communication Technologies)

19 %\*



**axians**

BUILDING SOLUTIONS

25 %\*



INGÉNIERIE & TRAVAUX

**VINCI**  
FACILITIES 



# Sommaire

1

Les fondamentaux du label

2

Les 5 étapes clés vers le succès  
M E R C I

3

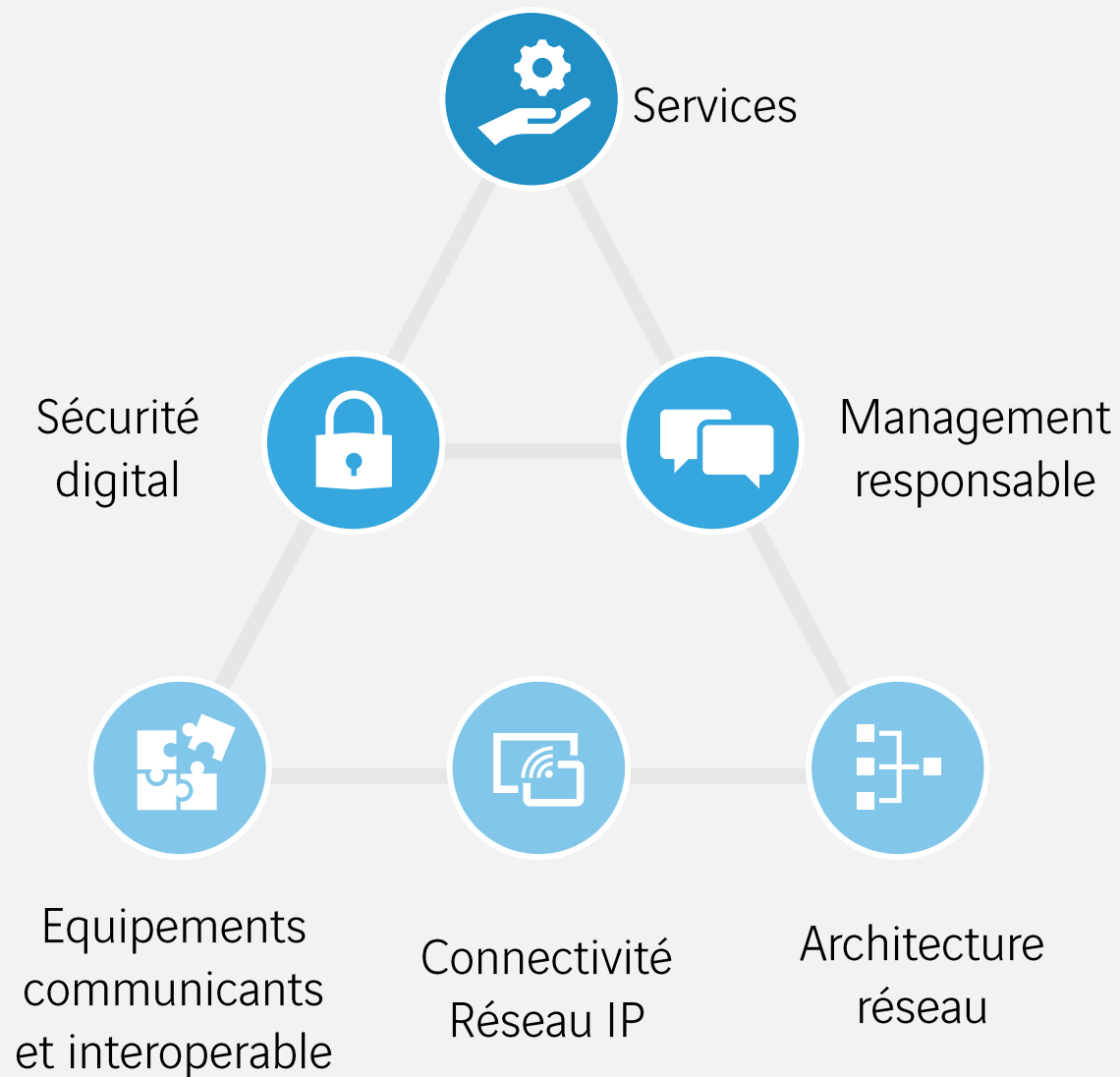
Les bénéfices

4

Partage des bonnes pratiques

# Le label R2S : l'unique cadre de confiance

---

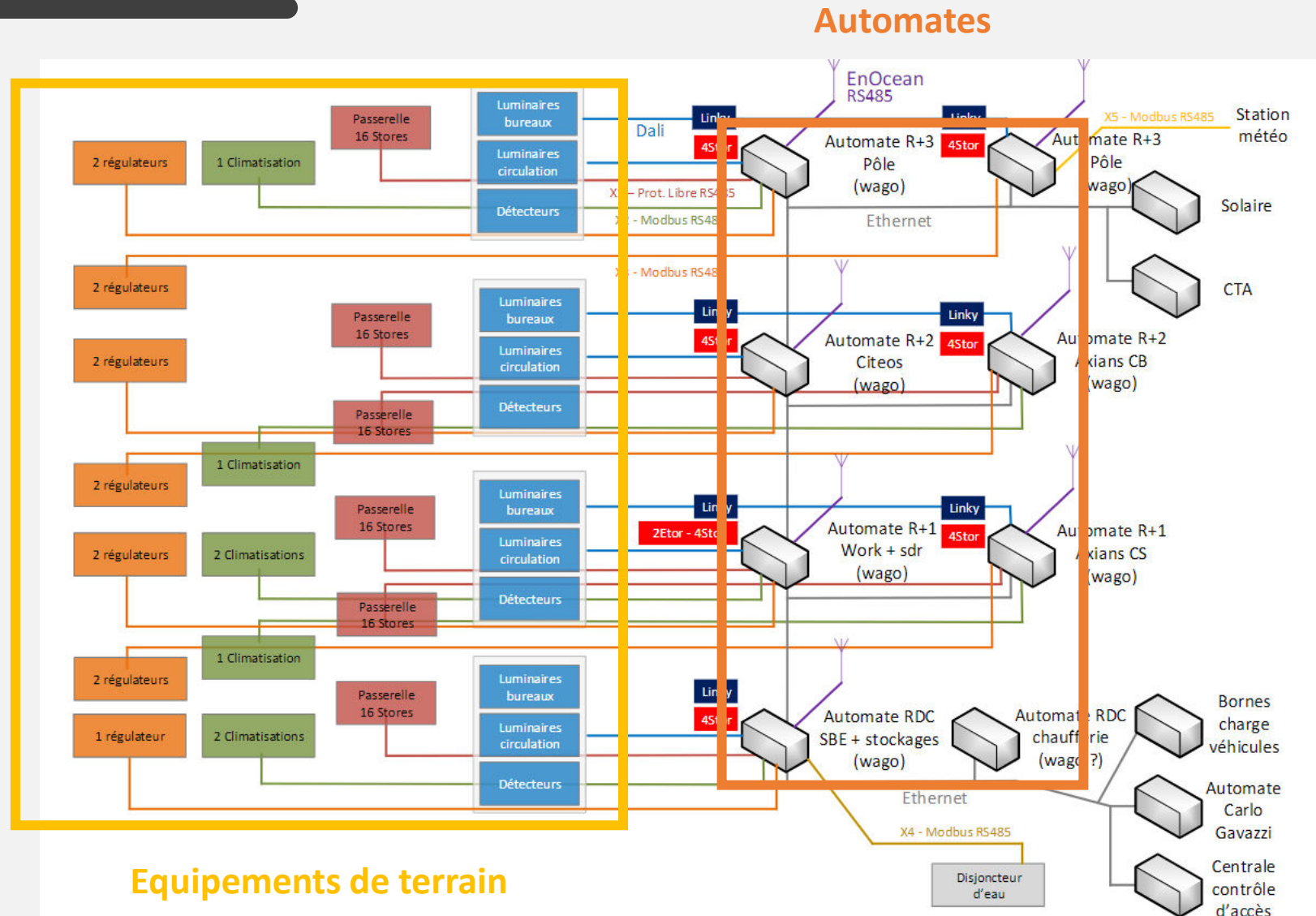


# Les 5 étapes clés du succès

---

- M** **M**aitrise du référentiel et définition du chef de projet
- E** **E**xécution et suivi de la phase chantier
- R** **R**églage et mise en service des systèmes
- C** **C**ompilation de la base documentaire
- I** **I**ntérêts, bénéfices

# Architecture réseau du smart building



wave  
Platform

BOS / Cloud



# Obtention du label : coûts et bénéfices

## Coûts directs

Certivea : 11 000 €

AMO certification : 11 000€

## Coûts indirects

2 500€ : Audit de propagation des ondes pour le réseau GSM

12 000€

→ Travaux preneurs (dépassement du programme technique)

## Bénéfices

Economies directes sur les consommations :

- Énergétique : - 30%
- Usage :
  - m<sup>2</sup> : - 50%
  - parking : - 70%

→ 100% Décret Tertiaire compatible

Evolutivité et flexibilité du bâtiment

Valeur du bâtiment (Propriétaire)

Productivité et QVT

...

A modern office interior with a purple tint. Two men are sitting at a table in the background, talking. The room is furnished with several tables and chairs. A large screen is visible in the background. The overall atmosphere is professional and collaborative.

# wave

*Démonstrateur de l'immobilier de demain*

\*We Are Vinci Energies

# Regrouper et partager



# La philosophie de conception



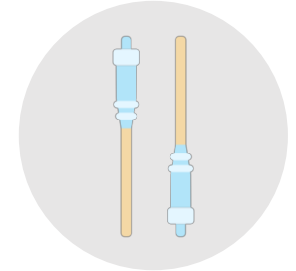
Pas de clés, de badge, d'interrupteur, de telephone fixe



Performance énergétique



Focus mobilité



POL / FTTD



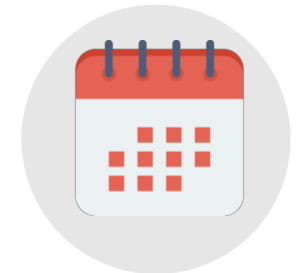
Tendance 0 papier, 0 plastique



Sensibilisation à l'environnement



Plus de poubelles individuelles



Porosité lieu de vie / lieu de travail



# Carte d'identité

## du bâtiment WAVE (TRIPTIC)

- 1723 m<sup>2</sup> / 110 postes de travail
- Macro lot technique & AMO Smart
- Label R2S\*\*\* : Plug & Play / POL (FTTD)
- Bâtiment pensé « As a Service » : Parking, Salle de réunion, Véhicule électrique, VAE
- Production d'énergie renouvelable  
Panneaux photovoltaïque + boucle DC
- IRVE : 5 points de recharge rapide (OCCP 1.6)
- Classe énergétique : **A** (85 kWhEF.m<sup>2</sup>.an)

# Des récompenses

Certifications, labels et prix



## Intervenants macro lot



## Partenaires

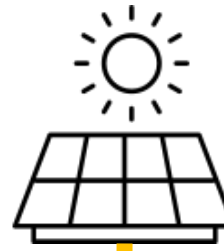




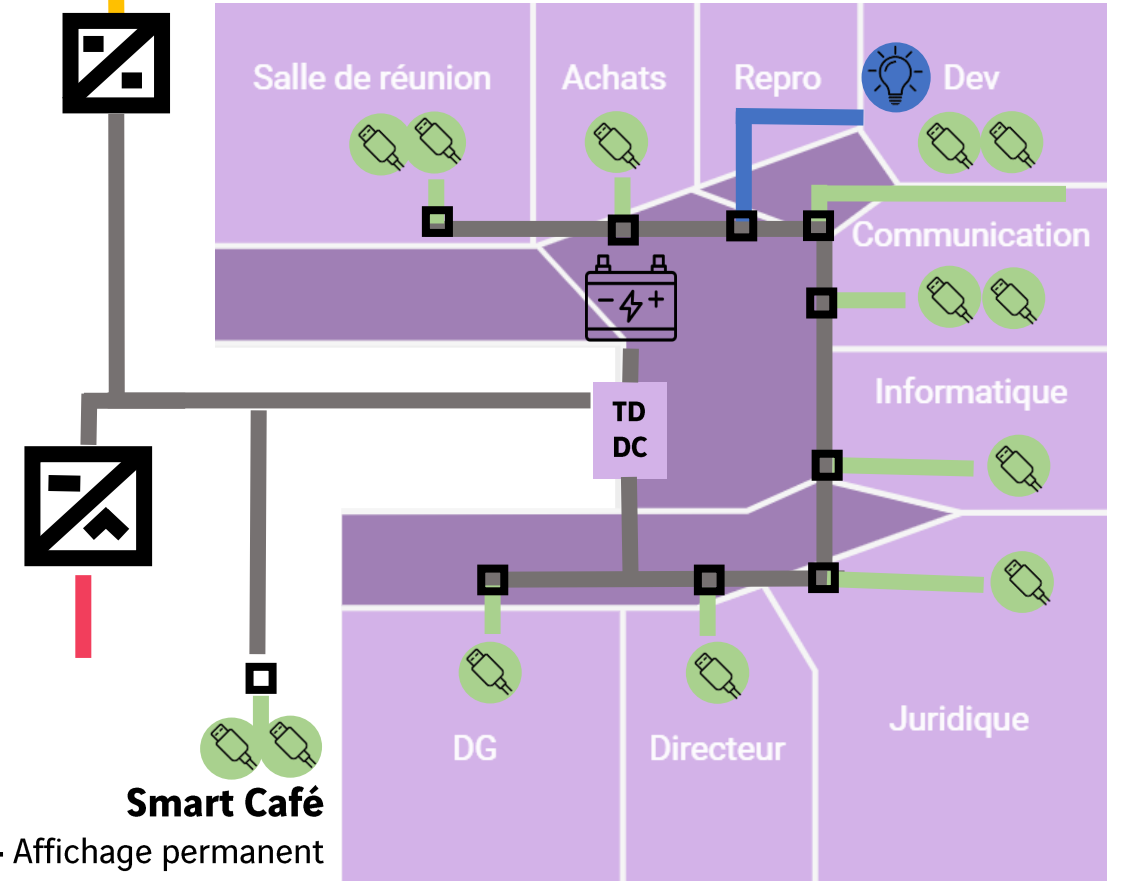
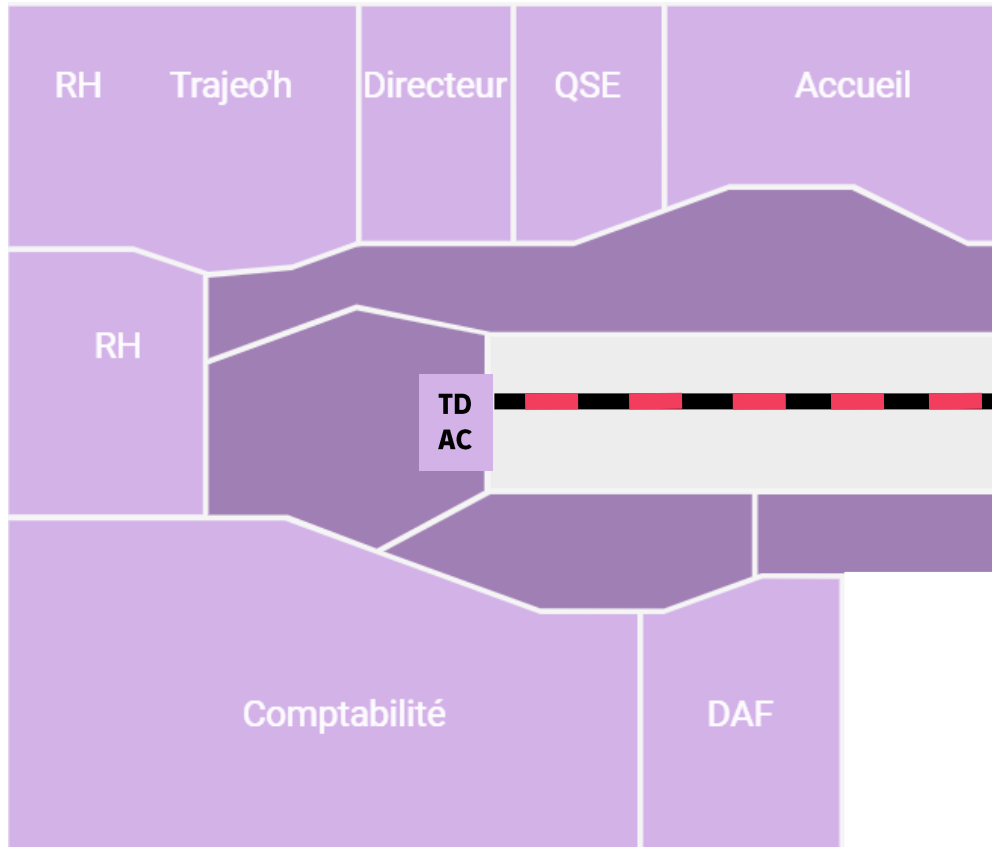
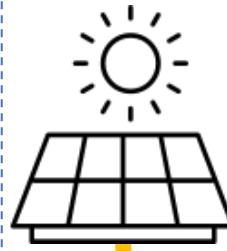


# AC / DC ?

AC



DC



## LEGENDE

Réseau Enedis 230V AC

DC régulé BUS 350 V

DC régulé 230V



Bureautique : USB a et c



Luminaire gradable



Batterie : 10 kWh

Convertisseur



# wave

Platform

Démo





**ENERGY MANAGER**

**PERFORMANCE ENERGETIQUE**

**DISPOSITIF ECO ENERGIE**

**EMPREINTE CARBONE**

**TRAJECTOIRE ZERO CARBONE**

# Reporting énergétique

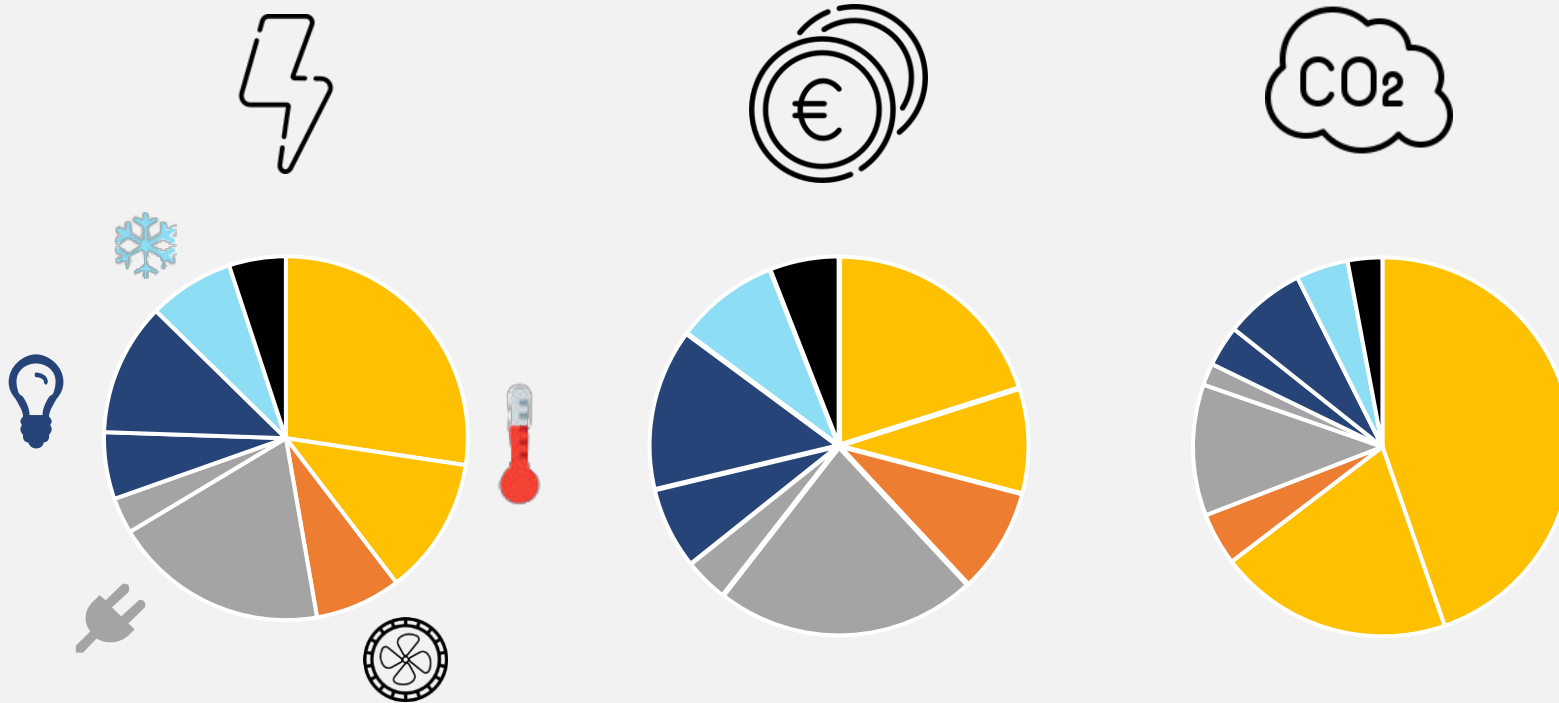
WAVE / Mai 2021		Consommation (kWh)	Tendance (M-1)	Tendance (N-1)
Chauffage	privatif	1 860	- 54%	+ 68%
	communs	832	- 31%	+ 70%
Ventilation		520	- 84%	+65 %
Prise de courant	privatif	1 300	- 1%	+ 25%
	communs	217	- 36%	+ 115 %
Eclairage	privatif	404	- 5%	+ 41 %
	communs	802	4%	+ 29 %
Climatisation		517	6%	+ 39%
Autres (Baie info, stores, GTB)		343	- 55%	+ 52%
TOTAL		6 795	- 46%	+ 40%

- Suivre les consommations en temps réel
- Mettre en place une maintenance prédictive
- Vulgarisation des données techniques



# 3 sujets d'analyse

Source d'énergie	Coût (€)	Poids carbone (g eq CO2)
ELEC	0,17	40
GAZ	0,08	<b>185</b>



Accompagner et sensibiliser les utilisateurs sur des nouvelles notions comme **l'empreinte carbone**













BUILDING SOLUTIONS  
DONNEME AIX BOURGEOIS

wave  
wave





# MERCI



**David DESABLENCE**

Directeur Développement Commercial HdF

06 09 40 05 65

[david.desablance@vinci-energies.com](mailto:david.desablance@vinci-energies.com)

**Eugénie GUILPAIN**

Energy manager / WAVE ambassadrice

07 84 58 51 11

[eugenie.guilpain@vinci-energies.com](mailto:eugenie.guilpain@vinci-energies.com)

# Nous suivre... ou nous rejoindre ?



[contact@smartbuildingsalliance.org](mailto:contact@smartbuildingsalliance.org)



0820 712 720

