



SBA
SMART BUILDINGS **ALLIANCE**
FOR SMART CITIES



Charte graphique

Logo • 1



Le logo de la SBA a été dessiné par une agence spécialisée et a été actualisé en 2019 pour donner plus de lisibilité à la baseline.

Seul ce logo actualisé peut être utilisé sur les documents.

➔ Utilisation sur fond clair.



➔ Utilisation sur fond foncé.



Zone de protection à respecter (correspondant à la hauteur de la baseline).

Couleurs du logo • 2



C 20 - M 0 - J 0 - N 70
R 92 - V 105 - B 112
5c6970



C 63 - M 0 - J 100 - N 15
R 99 - V 159 - B 31
639f1f

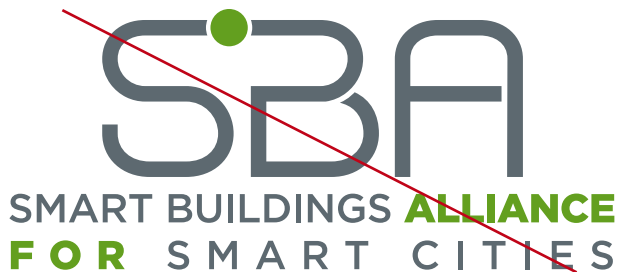


C 0 - M 0 - J 0 - N 0
R 255 - V 255 - B 255
ffffff



C 38 - M 0 - J 100 - N 0
R 182 - V 202 - B 0
b6ca00

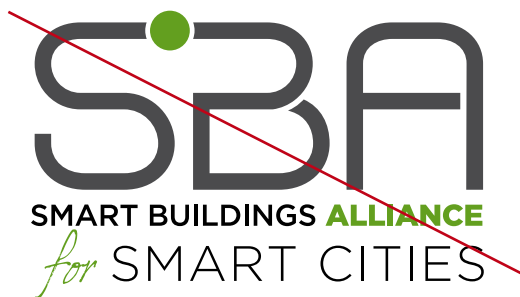
Les interdits du logo • 3



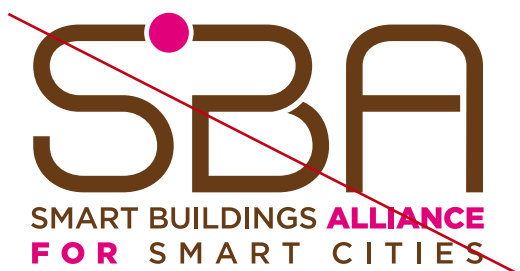
✘ Mauvaise proportion du logo.
Logo «découpé».



✘ Logo déformé verticalement
ou horizontalement.



✘ Ancien logo: couleurs et typo
de la baseline différents.



✘ Changement de couleur
et/ou de typographie.

Les typographies • 4

GOTHAM

abcdefghijklmnopqrstuvwxyz abcdefghijklmnopqrstuvwxyz0123456789 &!ç)-^\$`=:#;<,"«*[]]?@£.abcdefghijklmnopqrstuvwxyz abcdefghijklmnopqrstuvwxyz0123456789&!ç)-^\$`=:#;<,"«*[]]?@£.

abcdefghijklmnopqrstuvwxyz abcdefghijklmnopqrstuvwxyz0123456789&!ç)-^\$`=:#;<,"«*[]]?@£.abcdefghijklmnopqrstuvwxyz abcdefghijklmnopqrstuvwxyz0123456789&!ç)-^\$`=:#;<,"«*[]]?@£.

abcdefghijklmnopqrstuvwxyz abcdefghijklmnopqrstuvwxyz0123456789&!ç)-^\$`=:#;<,"«*[]]?@£.abcdefghijklmnopqrstuvwxyz abcdefghijklmnopqrstuvwxyz0123456789&!ç)-^\$`=:#;<,"«*[]]?@£.

abcdefghijklmnopqrstuvwxyz abcdefghijklmnopqrstuvwxyz0123456789&!ç)-^\$`=:#;<,"«*[]]?@£.abcdefghijklmnopqrstuvwxyz abcdefghijklmnopqrstuvwxyz0123456789&!ç)-^\$`=:#;<,"«*[]]?@£.

abcdefghijklmnopqrstuvwxyz abcdefghijklmnopqrstuvwxyz0123456789&!ç)-^\$`=:#;<,"«*[]]?@£.abcdefghijklmnopqrstuvwxyz abcdefghijklmnopqrstuvwxyz0123456789&!ç)-^\$`=:#;<,"«*[]]?@£.

abcdefghijklmnopqrstuvwxyz abcdefghijklmnopqrstuvwxyz0123456789&!ç)-^\$`=:#;<,"«*[]]?@£.abcdefghijklmnopqrstuvwxyz abcdefghijklmnopqrstuvwxyz0123456789&!ç)-^\$`=:#;<,"«*[]]?@£.

abcdefghijklmnopqrstuvwxyz abcdefghijklmnopqrstuvwxyz0123456789&!ç)-^\$`=:#;<,"«*[]]?@£.abcdefghijklmnopqrstuvwxyz abcdefghijklmnopqrstuvwxyz0123456789&!ç)-^\$`=:#;<,"«*[]]?@£.

La typographie principale est le **GOTHAM** créée par la fonderie Hoefler&Co. Les dessins de lettres sont simples, neutres, très lisibles, mais dotés d'une grande personnalité. La force de cette typographie est sa déclinaison du Thin à l'Ultra, en passant par l'italique et le condensed. C'est une typo payante, à défaut, on pourra utiliser gratuitement sur Google font, la Roboto.

En police d'accompagnement, sur les documents print, on utilise l'**ITC Caslon** pour les exergue, les relances... Payante également, on se servira de la PT Serif (toujours sur Google font) pour la remplacer.

ITC CASLON

abcdefghijklmnopqrstuvwxyz abcdefghijklmnopqrstuvwxyz0123456789 &!ç)-^\$`=:#;<,"«*[]]?@£.abcdefghijklmnopqrstuvwxyz abcdefghijklmnopqrstuvwxyz0123456789&!ç)-^\$`=:#;<,"«*[]]?@£.

abcdefghijklmnopqrstuvwxyz abcdefghijklmnopqrstuvwxyz0123456789 &!ç)-^\$`=:#;<,"«*[]]?@£.abcdefghijklmnopqrstuvwxyz abcdefghijklmnopqrstuvwxyz0123456789&!ç)-^\$`=:#;<,"«*[]]?@£.

abcdefghijklmnopqrstuvwxyz abcdefghijklmnopqrstuvwxyz0123456789 &!ç)-^\$`=:#;<,"«*[]]?@£.abcdefghijklmnopqrstuvwxyz abcdefghijklmnopqrstuvwxyz0123456789&!ç)-^\$`=:#;<,"«*[]]?@£.

Les typographies • 5

FAIRE DU SMART BUILDING UN ATOUT AU SERVICE DES TERRITOIRES, DES ENTREPRISES ET DES OCCUPANTS

500 entreprises et organisations

2500 membres actifs

+ 30 commissions et groupes de travail

SMART HOME • SMART BUILDING • SMART CITY

Le « Tout en capitales » est utilisé (majuscules) pour les titres et les informations importantes (intertitre, titre...).

Mise en avant des mots importants en alternant la graisse de la typographie: Book / Bold.

➔ **Toutes** les capitales sont accentuées.

Exemples de mise en page • 6

Comme expliqué plus avant, le fait d'être une boîte grise ou même une boîte noire ne présage en rien de la qualité du résultat et de l'efficacité de ces systèmes. Il y a des systèmes «hybrides» entre l'IA et l'algorithme classique ou l'automatisme. On peut, par exemple, expliciter un système physique sous forme d'équations et utiliser l'IA pour le paramétrer finement au cours du temps et améliorer ainsi l'efficacité de ce modèle.

L'avantage de ces systèmes hybrides est qu'il est facile de les faire accepter. Leur inconvénient est la limitation introduite par le modèle utilisé. Les équations de la physique, même paramétriques, permettent mal de prendre en compte des entrées inconnues.

Le mythe de l'IA forte ?
Alors que l'IA faible est limitée à un domaine restreint, l'IA forte serait une IA quasi omnipotente. Il n'y a pas d'IA forte implémentée et déployée aujourd'hui. Sa possibilité même, supposant vraisemblablement une «conscience» de la machine, est mise en cause sur le plan théorique.

APPORTS, ÉVOLUTIONS ET LIMITES DE L'IA

Les apports de l'IA sont devenus évidents depuis l'explosion d'Internet et de la quantité de données que la toile génère. La croissance du volume de données est même bien plus rapide que celle de la loi de Moore et ses dérivées (croissance des capacités de traitements des ordinateurs avec le temps). La manipulation de ces données avec des algorithmes «classiques» est désormais quasiment impensable si on raisonne sur un marché et des données globales.

Dans la relation avec les humains à grande échelle, l'IA commence à apporter une finesse aux machines qui donne à l'interaction homme-machine des possibilités qu'elle n'avait pas jusqu'à présent. Nous ne sommes qu'au début de ce phénomène. Le traitement du langage naturel ou la reconnaissance des émotions, par exemple, sont encore balbutiants.

C'est la combinaison des données massives et des progrès de l'IA qui vont marquer le plus rapidement les années à venir, sans doute.

C'est la combinaison des données massives et des progrès de l'IA qui vont marquer les années à venir

Limites théorique technique et éthique/politique

Il n'y a pas de limite théorique claire aux développements de l'IA. En termes de capacité, la limite serait plutôt à chercher dans les possibilités techniques de traitement des informations par un automate (limite qui progresse sans cesse malgré tout). Il ne faut cependant pas chercher la reproduction totale du comportement humain comme la limite à atteindre, de la même manière le vol artificiel des avions ne cherche pas à reproduire le vol naturel des oiseaux. Même si l'éventualité de l'émergence d'une «conscience» sur une machine fait sérieusement débat, celle-ci semblant être un prérequis à l'avènement de ce que l'on appelle une «IA forte», c'est-à-dire non limitée à un domaine précis.

Aujourd'hui, les limites dans le développement de l'IA sont plutôt éthiques et politiques que techniques. En traitant assez de données et en les croisant (c'est-à-dire en ne les anonymisant pas), l'IA est déjà capable de donner des résultats dans le domaine médical (avec l'utilisation des données de génome par exemple), dans celui de la sécurité (reconnaissance faciale généralisée) ou dans celui de la politique (analyses des comportements, sociologie fine) qui vont au-delà de notre conception de l'éthique. Par conséquent, c'est le champ politique qui devrait fixer les limites de l'IA, pour focaliser son champ d'actions sur des avancées positives.

SBA Intelligence artificielle 11

BÂTIMENT «OMOTENASHI» : HUMAN CENTRIC

BÂTIMENT AUTO-ADAPTATIF

ANTICIPER LES BESOINS

USAGES RÉELS

PROPOSER DE LA VALEUR

OPTIMISATIONS

BÂTIMENT R2S

INFRASTRUCTURE OUVERTE

GOUVERNANCE

Omotenashi, en japonais, signifie hospitalité généreuse et désintéressée.

demandeurs ailleurs mais aussi des services qui ont rendu le bâtiment d'à côté plus performant ou plus fréquenté.

Enfin, c'est le bâtiment qui va proposer ses services vers l'extérieur et endosser, complètement, son rôle de plateforme. Les données qu'il génère, au même titre que l'énergie qu'il produit, sont ou peuvent devenir des sources de valeur à l'extérieur :

- Un éditeur de simulateur de structures peut avoir besoin de savoir comment le bâtiment se comporte dans le temps en fonction de son utilisation
- Un bâtiment voisin peut avoir besoin d'un surplus d'énergie quand le premier en produit plus qu'il n'en consomme
- Des professionnels autour peuvent avoir besoin de connaître le taux d'occupation du quartier (et donc des bâtiments qui le composent) pour anticiper leur propres activités.

Tous ces services, attachés à l'écosystème du bâtiment, ne peuvent s'envisager sans échange de données massives, sans traitements complexes, sans connectivité consolidée et donc sans IA.

SBA Intelligence artificielle 19

LE PARCOURS DU PERSONNEL MÉDICAL

ACCÈS AU SITE

PRISE DE SERVICE

ORIENTATION

TRANSFERTS ÉQUIPES/SERVICES

SUIVI DU PARCOURS PATIENT

HOSPITALISATION

SÉCURITÉ ET CONFORT

CAS D'USAGE 3
GÉOLOCALISATION DES PATIENTS

ACTEUR	USAGE	BÉNÉFICES
SOIGNANT	CONNAÎTRE LA POSITION DU PATIENT DANS SON PARCOURS	SUIVI ET LOCALISATION DES PATIENTS FRAGILES GAIN DE TEMPS
<p>+</p> <p>Accompagnant. Visiteur. Transport sanitaire. Direction.</p>	<p>+</p> <p>Fluidifier les séquences d'exames</p>	<p>+</p> <p>Meilleure communication avec l'accompagnant. Meilleure coordination avec les prestataires. Amélioration de la performance globale.</p>

Les couleurs • 7



C 38 - M 0 - J 100 - N 0
R 182 - V 202 - B 0
b6ca00



C 63 - M 0 - J 100 - N 15
R 99 - V 159 - B 31
639f1f



C 85 - M 42 - J 5 - N 0
R 0 - V 124 - B 183
007cb7



C 100 - M 70 - J 20 - N 0
R 0 - V 81 - B 137
005189



C 20 - M 0 - J 0 - N 70
R 92 - V 105 - B 112
5c6970

Les trois couleurs principales sont le vert, le bleu et le gris.

On utilisera les couleurs bleues et vertes en alternance dans les compositions.

→ Le gris sera utilisé exclusivement en typographie.

FAIRE DU SMART BUILDING UN ATOUT AU SERVICE DES TERRITOIRES, DES ENTREPRISES ET DES OCCUPANTS

- 500 entreprises et organisations
- 2500 membres actifs
- + 30 commissions et groupes de travail

SMART HOME • SMART BUILDING • SMART CITY

R2S[®] LE CADRE DE RÉFÉRENCE DU BÂTIMENT CONNECTÉ ET COMMUNICANT

Devenez membre de la SBA au côté de tous les acteurs référents du Smart Home, du Smart Building et de la Smart City.

Livres blancs, guides pratiques, thèses... découvrez les dernières publications et les travaux de la SBA.

Conférences, tables-rondes, webinaires... découvrez la chaîne YouTube de la SBA.

www.smartbuildingsalliance.org

Les couleurs • 8



C 0 - M 30 - J 100 - N 0
R 250 - V 187 - B 0
fabb00



C 0 - M 70 - J 100 - N 0
R 235 - V 105 - B 11
eb690b



C 0 - M 100 - J 100 - N 20
R 192 - V 4 - B 24
c00418



C 70 - M 100 - J 00 - N 0
R 109 - V 31 - B 128
6d1f80



C 14 - M 13 - J 21 - N 2
R 223 - V 215 - B 200
dfd7c8

Les couleurs complémentaires sont utilisées dans les illustrations et infographies.

➔ Le rouge est utilisé pour souligner des informations (ex : intertitre, en typographie).

➔ Le beige est utilisé exclusivement comme fond d'encadré (voir page 15).

12 POINTS CLÉS POUR BÂTIR UN TERRITOIRE «READY2SERVICES»: R2S

CITOYENNETÉ

1. Un territoire par et pour le citoyen: concertation et engagement citoyen au cœur du dispositif e-administration simplifiée, réduction de la fracture numérique.
2. Un territoire durable: préservation des ressources, politique énergétique, réduction des pollutions.
3. Un territoire qui protège les citoyens: sécurité des espaces publics, protection des données personnelles, cybersécurité.

GOVERNANCE

4. Une stratégie territoriale numérique: inscrite dans les plans et documents de programmation du territoire.
5. Une gouvernance numérique: inclusive des secteurs publics et parapublics, des entreprises et des citoyens.
6. Un territoire transparent dans sa gestion: partageant avec tous ses actions et ses résultats.

DONNÉES

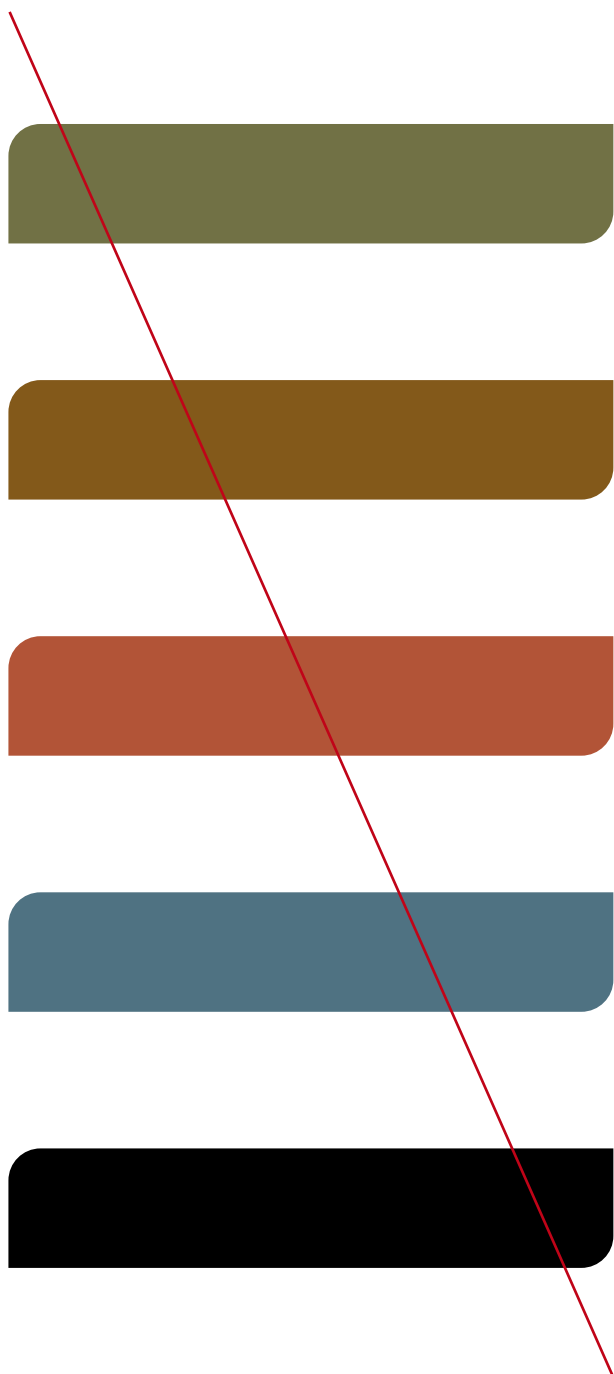
7. Un langage commun: établissement de standards (esperanto numérique) pour que les données soient compréhensibles et utilisables par tous.
8. Généralisation du BIM et du CIM: des référentiels 3D, Building et City Information Modeling partagés.
9. Un lot Smart dans chaque contrat public: exigence de publication des données aux standards territoriaux, nationaux ou internationaux contribuant aux référentiels 3D communs.

INFRASTRUCTURES


10. Un territoire connecté: réseaux télécom fixes et mobiles de qualité, déploiement du très haut débit, couverture d'un ou plusieurs réseaux lot.
11. Des infrastructures publiques R2S: réseaux de transport Ready2Mobility as a Service; réseaux d'eau et d'énergies Ready2Grids (R2G).
12. Des bâtiments publics R2S: bâtiments R2S (Ready2Services) ouverts et connectés au territoire.



Les couleurs • 9



D'autres couleurs peuvent être ajoutées à condition qu'elles restent en harmonie avec la gamme de la page précédente.


 Les couleurs ternes sont à bannir. Ainsi que le noir en aplat.

La construction • 10



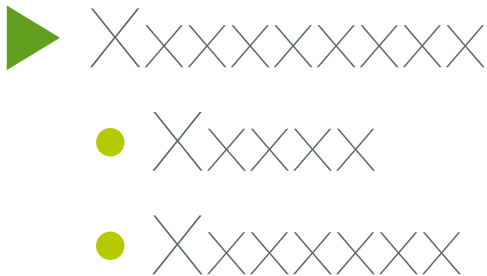
Les affiches, les kakémonos et autres éléments visuels pour la promotion de la SBA sont construits de manière identique :

- logo SBA en haut
- titre en capitales et en couleur bleue
- adresse internet sur fond bleu avec pictogrammes « Régions de France » ou sur fond d'illustration.

 Le fond de l'affiche est toujours blanc.



Éléments graphiques • 11



Les puces de couleurs vertes sont utilisées pour rappeler le logo de la SBA dans les listes et énumérations. Elles sont en vert clair ou vert foncé.

Des triangles peuvent également être utilisés pour marquer une hiérarchie d'informations.



Lors de l'utilisation de pictogrammes dans les infographies, ils sont toujours de couleur blanche sur fond coloré. Rapidement et facilement reconnaissables, les pictogrammes ont un dessin figuratif simple et explicite : pas de dessin stylisé, pas de 3D...



Des QR Codes peuvent être intégrés, ils sont alors accompagnés d'un texte explicatif du lien sur lequel ils renvoient.

La taille minimale d'un QR Code est de 1 cm x 1 cm. Le bloc contenant le QR Code comporte un filet vert foncé.

Téléchargez nos cadres de référence



SBA
SMART BUILDINGS ALLIANCE
FOR SMART CITIES

LE SMART BUILDING AUX SERVICES DE LA RÉVOLUTION DES USAGES

R2S
READY SERVICES

R2S SAFETY & SECURITY
Sûreté & Sécurité

R2S SPACES
Gestion de l'espace

R2S HEALTH & WELLBEING
Santé & Bien-être

R2S GRIDS
Énergie

R2S CARE
Autres services

R2S MOBILITY
Mobilité

R2S ...
Vie à l'appartement

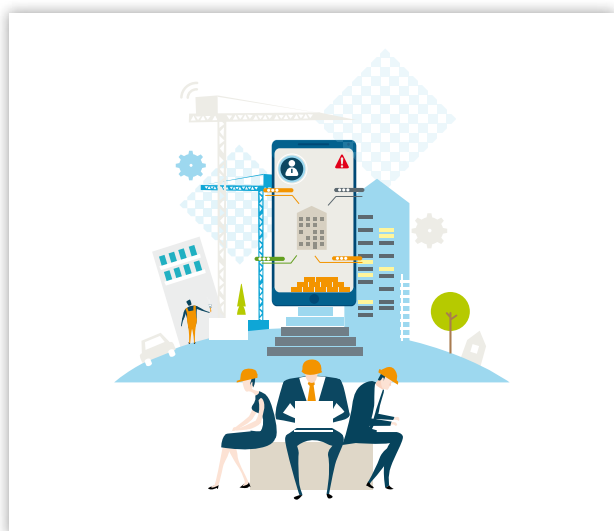
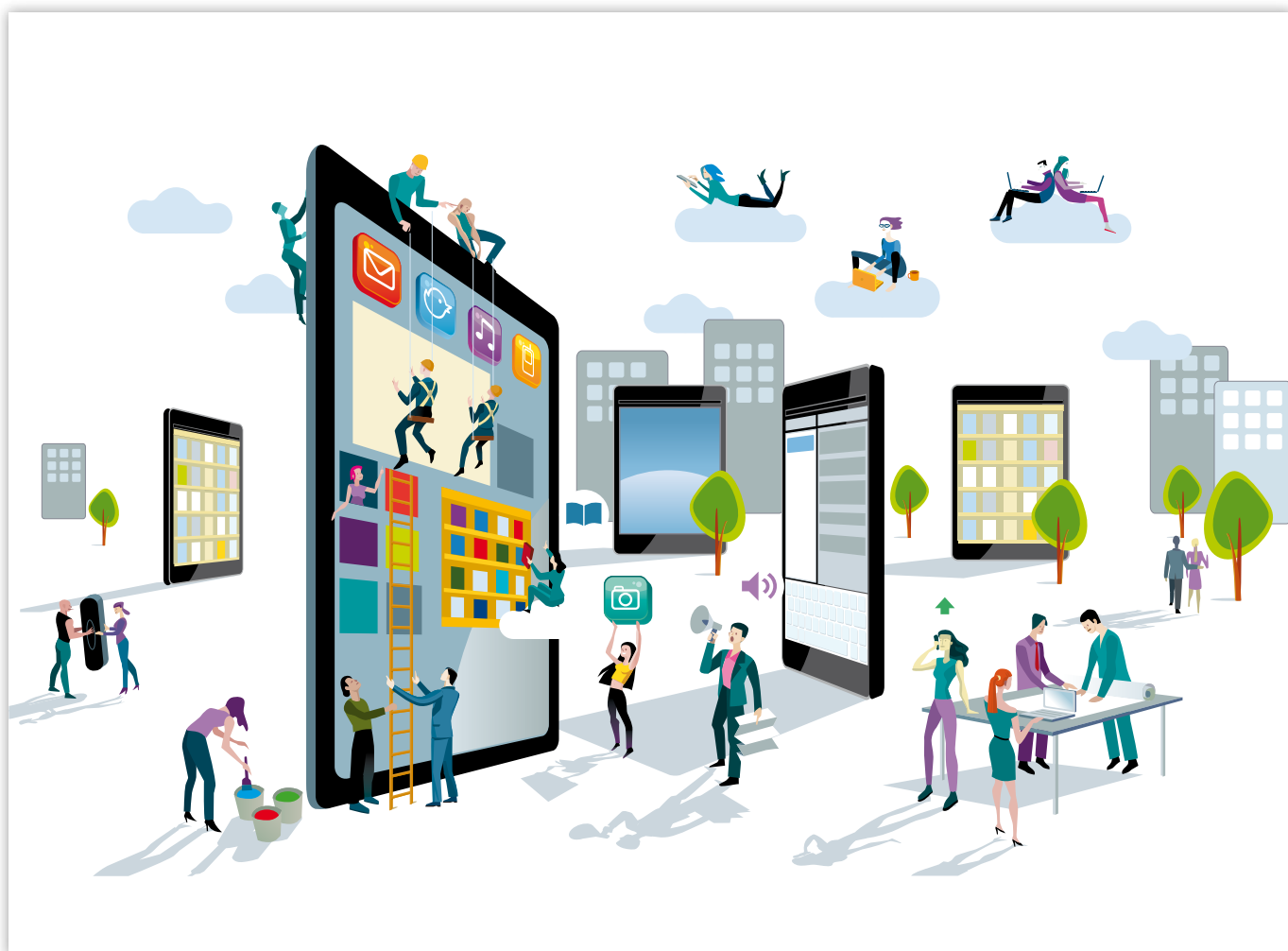
Téléchargez nos cadres de référence

www.smartbuildingsalliance.org

La frise, qui reprend les grandes villes de France et leur principaux monuments, est utilisé sur les documents de communication de salon: kakémono, rollup, affiche... Elle sert de support à l'adresse Internet de la SBA.

 Pas de changement de couleurs, ni de composition/pictogrammes.

Les illustrations • 13



Les illustrations doivent donner l'image d'un bâtiment moderne, connecté et au service de tous les usagers. Elles sont modifiées pour être en adéquation avec la colorimétrie de la charte graphique.

✗ Pas d'illustration sans humain. Pas de caricature. Pas d'immeuble futuriste. Pas d'image trop conceptuelle.

Les photographies • 14

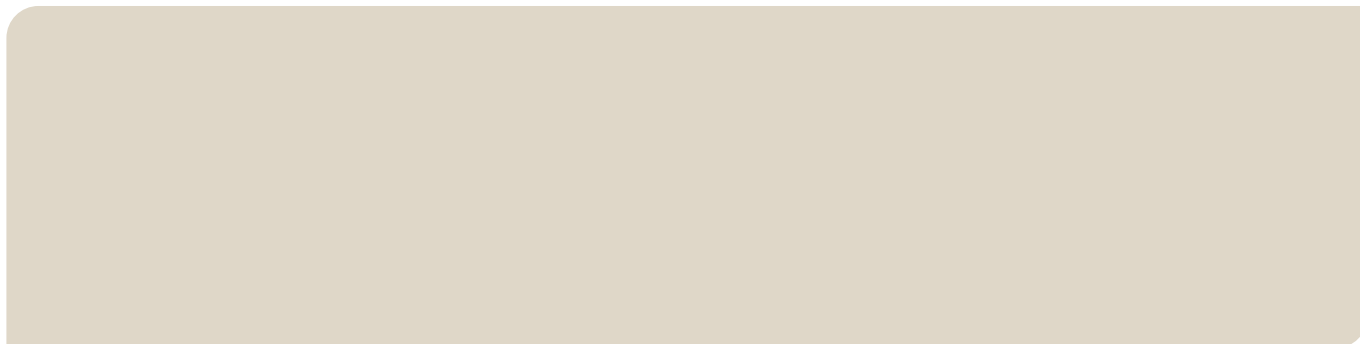


Les photographies représentent des bâtiments existants et français pour la SBA France, espagnols pour la SBA Espagne... Un traitement quadri et bicolore est possible.



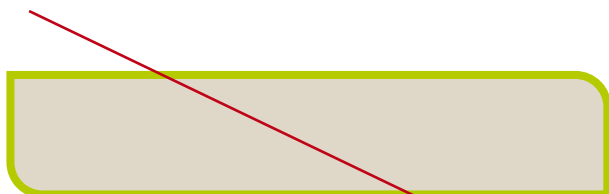
Pas d'illustration sans humain.
Pas de caricature. Pas d'immeuble futuriste. Pas d'image trop conceptuelle.


Les encadrés • 15



Les encadrés sont construit avec des coins arrondis, deux options :

- ➔ haut-gauche + bas-droit
- ➔ haut-droit + bas gauche.



 Ils sont toujours en fond beige, sans filet d'encadrement.

• Les données constituées par des sons et des images (ex : vidéosurveillance) peuvent également être personnelles, dès lors que les personnes physiques sont reconnaissables.

➔ Le seul fait de pouvoir identifier une personne physique suffit pour qu'une donnée soit personnelle.

• Une donnée peut être personnelle alors même qu'elle n'a pas encore identifié une personne physique. Le fait qu'il soit possible de l'identifier est suffisant.

• Néanmoins, si cette possibilité n'existe pas ou est négligeable, la personne physique ne saurait être considérée comme identifiable.

➔ L'identification de la personne physique peut être directe ou indirecte.

• L'identification se réalise par tous les moyens susceptibles d'être mis en oeuvre pour identifier la personne physique. Le nom, le prénom, l'adresse peuvent identifier directement une personne physique.

• Pour autant, les données personnelles ne sont pas uniquement les données nominatives. La combinaison de plusieurs informations propres à l'identité physique, physiologique, génétique, psychique, économique, culturelle ou sociale d'un individu peuvent ainsi l'identifier indirectement.

Ainsi, les informations qui constituent des données personnelles se rattachent nécessairement à une personne physique. Les informations relatives aux personnes morales ne sont pas qualifiables de données personnelles et ne bénéficient pas, par conséquent, du régime protecteur des données personnelles.

Parmi les données personnelles, il existe des données dites « sensibles ». Ces données portent sur des informations d'une personne physique concernant l'origine raciale ou ethnique, les opinions politiques, philosophiques ou religieuses, l'appartenance syndicale, la santé ou la vie sexuelle.

Par principe, les données sensibles ne peuvent être recueillies. Toutefois, si la finalité du traitement l'exige pour certaines catégories de données et si la loi ne l'interdit pas, le **consentement**¹ explicite des personnes concernées est requis.



Consentement

Toute manifestation de volonté, libre, spécifique, éclairée et univoque par laquelle la personne concernée accepte, par une déclaration ou par un acte positif clair, que des données à caractère personnel la concernant fassent l'objet d'un traitement.

FOCUS SUR LES DONNÉES DE CONSOMMATION ÉNERGÉTIQUE :

La ville durable a pour ambition de rendre les territoires urbains plus communicants et plus durables. L'installation de capteurs sur des bâtiments (bâtiments communaux, bâtiments tertiaires, logements sociaux...) permet de mesurer la consommation d'énergie à plus grande échelle. Ainsi, les données collectées permettent une connaissance plus précise des usages au niveau des territoires et assurent aux habitants un suivi de leur consommation énergétique en temps réel. La mise en place de Smart Grids devra donc aboutir, *in fine*, à des économies d'énergies importantes grâce aux informations collectées par les compteurs communicants. Un autre moyen de parvenir à des économies d'énergie réside dans l'installation de plusieurs capteurs dans une zone particulière, qui détectent la présence humaine. Les données collectées par ces capteurs permettent par exemple d'ajuster l'éclairage urbain en fonction de la présence humaine. En s'appuyant sur les données générées par les détecteurs de présence, l'allumage et l'extinction de l'éclairage public sont ainsi optimisés. Ainsi, parmi les données de consommation énergétique, sont personnelles toutes les données qui, seules ou combinées entre elles, peuvent être rattachées à un abonné identifié ou identifiable et qui informent notamment le fournisseur d'énergie sur sa consommation d'électricité ou de gaz, son volume d'eau chaude consommé, ou encore sur l'état de ses appareils électriques. Les compteurs communicants permettent notamment de collecter de très nombreuses informations relatives à la vie privée des abonnés par la courbe de charge. Cette courbe de charge permet de connaître les heures de lever et de coucher, les heures de présence et d'absence ou le nombre de personnes présentes dans le logement¹. Les données produites par la courbe de charge sont donc personnelles s'il est possible d'identifier l'abonné.

¹ CNIL, délibération n° 2013-404 du 10 novembre 2013 portant recommandation relative aux traitements des données de consommation détaillées collectées par les compteurs communicants.

Exemples de publicité print • 16



LES ACTIONS DE LA SBA

- **RENCONTRES**
Fédérer la filière dans un esprit de transversalité. Événements SBA, pour le partage d'expérience et la veille autour des thématiques du bâtiment intelligent dans la ville et le territoire durables.
- **PUBLICATIONS**
Partager notre vision et nos recommandations. Cadres de référence (R2S, R2S 4 Mobility, Résidentiel, R2S Connect, BIM4Value...), Thèmes et livres blancs, baromètres, webinars.
- **COMMISSIONS**
Réflexions sur l'évolution du bâtiment dans la ville intelligente. Plus de 20 commissions spécifiques actives.
- **RELATIONS INSTITUTIONNELLES**
Sensibiliser les décideurs publics. Ministères, institutions publiques, collectivités locales, syndicats professionnels...
- **COOPÉRATION INTERNATIONALE**
Rayonner au-delà des frontières. Échanges avec les organisations internationales. Ainsi qu'une présence nationale, régionale et européenne.

Partenaire de la New European Bauhaus
New European Bauhaus beautiful sustainable together

www.smartbuildingsalliance.org contact@smartbuildingsalliance.org



COMBINER TRANSITION NUMÉRIQUE ET ENVIRONNEMENTALE AU SERVICE DE TOUS LES USAGERS

DEVENEZ MEMBRE DE LA SBA AU CÔTÉ DE TOUS LES ACTEURS RÉFÉRENTS DU SMART BUILDING ET LA SMART CITY POUR:

- En comprendre les enjeux et les défis.
- Participer à la définition et la mise en place de cadres de référence.
- Vous informer et suivre les innovations des différentes filières.
- Enrichir et développer votre réseau et échanger avec vos pairs.
- Rencontrer des experts des métiers connexes aux vôtres et travailler en écosystèmes.

LA SMART BUILDINGS ALLIANCE EST FAITE POUR VOUS

LES MEMBRES D'HONNEUR



LABEL R2S
READY2SERVICES
DÉLIVRÉ PAR CERTIVEA

AVEC LES LEDS, L'ÉCLAIRAGE REPRÉSENTE UNE OPPORTUNITÉ UNIQUE DE PORTER LE **NUMÉRIQUE** ET LA **RÉNOVATION ÉNERGÉTIQUE** EN S'APPUYANT SUR R2S, CADRE DE CONFIANCE NUMÉRIQUE DU BÂTIMENT

VOTRE BÂTIMENT DEVIENT ALORS UNE **PLATEFORME DE SERVICES AMÉLIORANT AINSI CONFORT, SÉCURITÉ ET QUALITÉ DE L'EXPÉRIENCE UTILISATEUR**

SBA
SMART BUILDINGS ALLIANCE FOR SMART CITIES

À PROPOS DE LA SMART BUILDINGS ALLIANCE FOR SMART CITIES (SBA)

- Fondée en 2012, la SBA, association 1191 de droit de smart building en France.
- Le pour principal objectif d'accompagner tous les acteurs de l'industrie de bâtiment.
- En s'appuyant sur les acteurs de la transition numérique. Face d'une démarche.
- Résolution Environnementale, elle organise la convergence des différents métiers de
- la filière. La SBA est à l'origine du référentiel R2S (Ready2Services) et compte plus
- de 300 membres. Site web: www.smartbuildingsalliance.com • LinkedIn:
- SBA Smart Buildings Alliance for Smart Cities • Twitter: SBA_France

Les cartes de visite • 17



- Nous vous invitons à privilégier la carte de visite digitale qui permet une alternative plus durable, plus économique et plus pratique.

Voici les étapes à suivre pour générer votre carte de visite digitale :

1. Rendez-vous sur un générateur de QR code gratuit comme : qrcode-monkey.com
2. Choisissez l'option «VCARD» et saisissez vos informations personnelles.
3. Personnalisez votre QR Code (couleurs, formes, logo...).
4. Téléchargez le QR Code et sauvegardez-le sur votre smartphone.
5. Faites flasher le QR Code à vos contacts via l'appareil photo de leur smartphone.



- Si vous souhaitez une carte de visite imprimée, merci de bien vouloir respecter les spécifications suivantes :

Prénom et NOM en corps 10

Fonction en corps 10

Adresse mail en corps 9

Numéro de téléphone en corps 10

➔ recto : bloc beige de 35 mm.

➔ verso : bloc bleu de 90 mm.



- ✗ Pas de remplacement de typographie : GOTHAM **impératif**.

Les logos existants • 18



✘ Même restrictions que pour le logo SBA (modification, couleurs, typo...) .Toutes versions antérieures sont à proscrire.




Logo pour les membres des SBA pays.



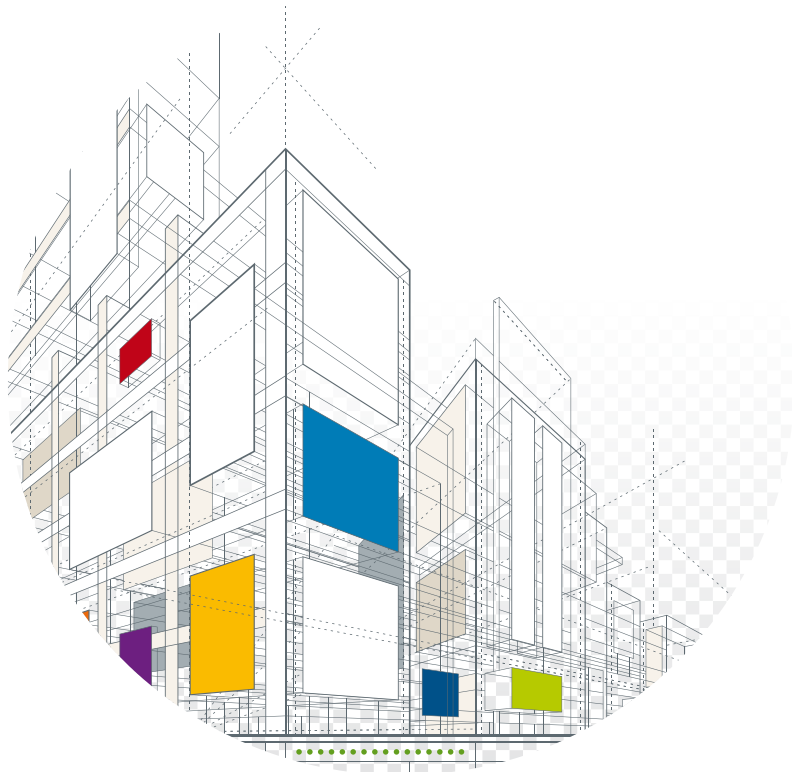
Logo pour les membres des SBA en région.

Les logos existants • 19



 Même restrictions que pour le logo SBA (modification, couleurs, typo...) .Toutes versions antérieures sont à proscrire.





Pour tout renseignement complémentaire:
communication@smartbuildingsalliance.org

www.smartbuildingsalliance.org