



SBA
SMART BUILDINGS **ALLIANCE**
FOR SMART CITIES



Corporate identity guidelines

Logo • 1



The SBA logo has been designed by a specialized agency and was updated in 2019 to give more readability to the baseline.

Only this updated logo can be used on documents.

➔ Use on a light background.



➔ Use on a dark background.



Protective area to be respected (corresponding to the height of the baseline).

Logo colors • 2



C 20 - M 0 - Y 0 - B 70
R 92 - V 105 - B 112
5c6970



C 63 - M 0 - Y 100 - B 15
R 99 - V 159 - B 31
639f1f

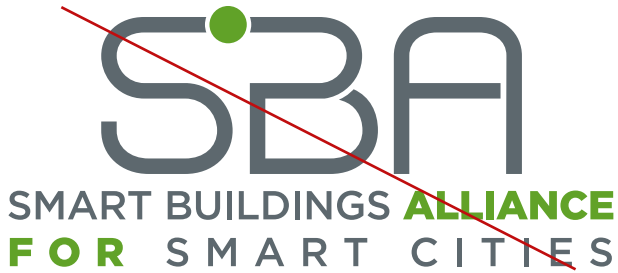


C 0 - M 0 - Y 0 - B 0
R 255 - V 255 - B 255
ffffff

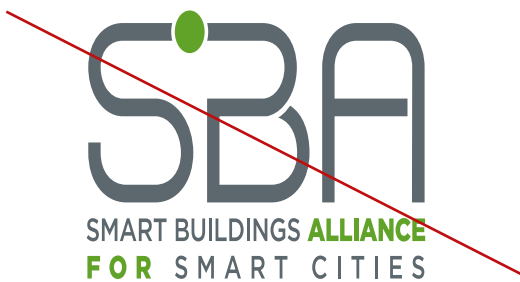


C 38 - M 0 - Y 100 - B 0
R 182 - V 202 - B 0
b6ca00

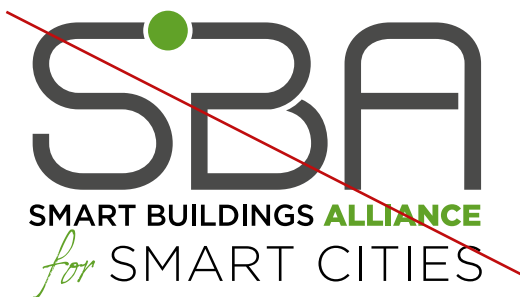
Prohibited uses of the logo • 3



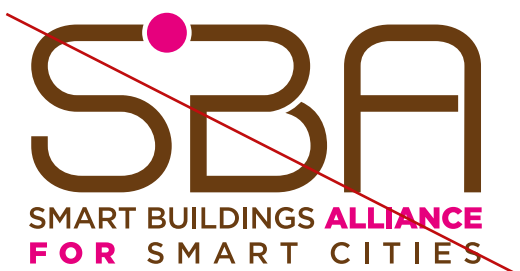
✘ Wrong proportion of the logo.
“Cut out” logo.



✘ Logo distorted vertically or horizontally.



✘ Old logo: different colors and fonts of the baseline.



✘ Change of color and/or typography.

GOTHAM

abcdefghijklmnopqrstuvwxyz abcdefghijklmnopqrstuvwxyz0123456789 &!ç)-^\$`=:#;<,"«*[]?@£.abcdefghijklmnopqrstuvwxyz abcdefghijklmnopqrstuvwxyz0123456789&!ç)-^\$`=:#;<,"«*[]?@£.

abcdefghijklmnopqrstuvwxyz abcdefghijklmnopqrstuvwxyz0123456789&!ç)-^\$`=:#;<,"«*[]?@£.abcdefghijklmnopqrstuvwxyz abcdefghijklmnopqrstuvwxyz0123456789&!ç)-^\$`=:#;<,"«*[]?@£.

abcdefghijklmnopqrstuvwxyz abcdefghijklmnopqrstuvwxyz0123456789&!ç)-^\$`=:#;<,"«*[]?@£.abcdefghijklmnopqrstuvwxyz abcdefghijklmnopqrstuvwxyz0123456789&!ç)-^\$`=:#;<,"«*[]?@£.

abcdefghijklmnopqrstuvwxyz abcdefghijklmnopqrstuvwxyz0123456789&!ç)-^\$`=:#;<,"«*[]?@£.abcdefghijklmnopqrstuvwxyz abcdefghijklmnopqrstuvwxyz0123456789&!ç)-^\$`=:#;<,"«*[]?@£.

abcdefghijklmnopqrstuvwxyz abcdefghijklmnopqrstuvwxyz0123456789&!ç)-^\$`=:#;<,"«*[]?@£.abcdefghijklmnopqrstuvwxyz abcdefghijklmnopqrstuvwxyz0123456789&!ç)-^\$`=:#;<,"«*[]?@£.

abcdefghijklmnopqrstuvwxyz abcdefghijklmnopqrstuvwxyz0123456789&!ç)-^\$`=:#;<,"«*[]?@£.abcdefghijklmnopqrstuvwxyz abcdefghijklmnopqrstuvwxyz0123456789&!ç)-^\$`=:#;<,"«*[]?@£.

abcdefghijklmnopqrstuvwxyz abcdefghijklmnopqrstuvwxyz0123456789&!ç)-^\$`=:#;<,"«*[]?@£.abcdefghijklmnopqrstuvwxyz abcdefghijklmnopqrstuvwxyz0123456789&!ç)-^\$`=:#;<,"«*[]?@£.

The main font is the **GOTHAM** created by the foundry Hoefler&Co. The letterforms are simple, neutral, very legible, but with a great personality. The strength of this typeface is its declination from Thin to Ultra, through italic and condensed. It is a charged font, otherwise, you can use the free Roboto font available on Google font.

As an accompanying font, on print documents, we use **ITC Caslon** for highlights, reminders... It is also a charged font and we will use the PT Serif (still on Google font) to replace it.

ITC CASLON

abcdefghijklmnopqrstuvwxyz abcdefghijklmnopqrstuvwxyz0123456789 &!ç)-^\$`=:#;<,"«*[]?@£.abcdefghijklmnopqrstuvwxyz abcdefghijklmnopqrstuvwxyz0123456789&!ç)-^\$`=:#;<,"«*[]?@£.

abcdefghijklmnopqrstuvwxyz abcdefghijklmnopqrstuvwxyz0123456789 &!ç)-^\$`=:#;<,"«*[]?@£.abcdefghijklmnopqrstuvwxyz abcdefghijklmnopqrstuvwxyz0123456789&!ç)-^\$`=:#;<,"«*[]?@£.

abcdefghijklmnopqrstuvwxyz abcdefghijklmnopqrstuvwxyz0123456789 &!ç)-^\$`=:#;<,"«*[]?@£.abcdefghijklmnopqrstuvwxyz abcdefghijklmnopqrstuvwxyz0123456789&!ç)-^\$`=:#;<,"«*[]?@£.

**FAIRE DU SMART BUILDING UN ATOUT AU SERVICE
DES TERRITOIRES, DES ENTREPRISES ET DES OCCUPANTS**

500 entreprises et organisations

2500 membres actifs

+ 30 commissions et groupes de travail

SMART HOME • SMART BUILDING • SMART CITY

The “full upper-case letters” is used for titles and important information (headings, subheadings...).

Highlighting important words by alternating the font's pica: Book / Bold.

→ **All** capital letters are accented.

Layout examples • 6

Comme expliqué plus avant, le fait d'être une boîte grise ou même une boîte noire ne présage en rien de la qualité du résultat et de l'efficacité de ces systèmes. Il y a des systèmes «hybrides» entre l'IA et l'algorithme classique ou l'automatisme. On peut, par exemple, expliciter un système physique sous forme d'équations et utiliser l'IA pour le paramétrer finement au cours du temps et améliorer ainsi l'efficacité de ce modèle.

L'avantage de ces systèmes hybrides est qu'il est facile de les faire accepter. Leur inconvénient est la limitation introduite par le modèle utilisé. Les équations de la physique, même paramétriques, permettent mal de prendre en compte des entrées inconnues.

Le mythe de l'IA forte ?

Alors que l'IA faible est limitée à un domaine restreint, l'IA forte serait une IA quasi omnipotente. Il n'y a pas d'IA forte implémentée et déployée aujourd'hui. Sa possibilité même, supposant vraisemblablement une «conscience» de la machine, est mise en cause sur le plan théorique.

APPORTS, ÉVOLUTIONS ET LIMITES DE L'IA

Les apports de l'IA sont devenus évidents depuis l'explosion d'Internet et de la quantité de données que la toile génère. La croissance du volume de données est même bien plus rapide que celle de la loi de Moore et ses dérivées (croissance des capacités de traitements des ordinateurs avec le temps). La manipulation de ces données avec des algorithmes «classiques» est désormais quasiment impensable si on raisonne sur un marché et des données globales.

Dans la relation avec les humains à grande échelle, l'IA commence à apporter une finesse aux machines qui donne à l'interaction homme-machine des possibilités qu'elle n'avait pas jusqu'à présent. Nous ne sommes qu'au début de ce phénomène. Le traitement du langage naturel ou la reconnaissance des émotions, par exemple, sont encore balbutiants.

C'est la combinaison des données massives et des progrès de l'IA qui vont marquer le plus rapidement les années à venir, sans doute.

Limites théorique technique et éthique/politique

Il n'y a pas de limite théorique claire aux développements de l'IA. En termes de capacité, la limite serait plutôt à chercher dans les possibilités techniques de traitement des informations par un automate (limite qui progresse sans cesse malgré tout). Il ne faut cependant pas chercher la reproduction totale du comportement humain comme la limite à atteindre, de la même manière le vol artificiel des avions ne cherche pas à reproduire le vol naturel des oiseaux. Même si l'éventualité de l'émergence d'une «conscience» sur une machine fait sérieusement débat, celle-ci semblant être un prérequis à l'avènement de ce que l'on appelle une «IA forte», c'est-à-dire non limitée à un domaine précis.

Aujourd'hui, les limites dans le développement de l'IA sont plutôt éthiques et politiques que techniques. En traitant assez de données et en les croisant (c'est-à-dire en ne les anonymisant pas), l'IA est déjà capable de donner des résultats dans le domaine médical (avec l'utilisation des données de génome par exemple), dans celui de la sécurité (reconnaissance faciale généralisée) ou dans celui de la politique (analyses des comportements, sociologie fine) qui vont au-delà de notre conception de l'éthique. Par conséquent, c'est le champ politique qui devrait fixer les limites de l'IA, pour focaliser son champ d'actions sur des avancées positives.

*C'est la combinaison
des données
massives
et des progrès de l'IA
qui vont marquer
le plus rapidement
sans doute
les années à venir*

SBA Intelligence artificielle 11

BÂTIMENT «OMOTENASHI» : HUMAN CENTRIC

BÂTIMENT AUTO-ADAPTATIF

ANTICIPER
LES BESOINS

USAGES
RÉELS

PROPOSER
DE LA VALEUR

OPTIMISATIONS

BÂTIMENT R2S

INFRASTRUCTURE
OUVERTE

GOUVERNANCE

demandeurs ailleurs mais aussi des services qui ont rendu le bâtiment d'à côté plus performant ou plus fréquenté.

Omotenashi, en japonais, signifie hospitalité généreuse et désintéressée.

Enfin, c'est le bâtiment qui va proposer ses services vers l'extérieur et endosser, complètement, son rôle de plateforme. Les données qu'il génère, au même titre que l'énergie qu'il produit, sont ou peuvent devenir des sources de valeur à l'extérieur :

- Un éditeur de simulateur de structures peut avoir besoin de savoir comment le bâtiment se comporte dans le temps en fonction de son utilisation
- Un bâtiment voisin peut avoir besoin d'un surplus d'énergie quand le premier en produit plus qu'il n'en consomme
- Des professionnels autour peuvent avoir besoin de connaître le taux d'occupation du quartier (et donc des bâtiments qui le composent) pour anticiper leur propres activités.

Tous ces services, attachés à l'écosystème du bâtiment, ne peuvent s'envisager sans échange de données massives, sans traitements complexes, sans connectivité consolidée et donc sans IA.

SBA Intelligence artificielle 19

LE PARCOURS DU PERSONNEL MÉDICAL



CAS D'USAGE 3 GÉOLOCALISATION DES PATIENTS

ACTEUR	USAGE	BÉNÉFICES
SOIGNANT	CONNAÎTRE LA POSITION DU PATIENT DANS SON PARCOURS	SUIVI ET LOCALISATION DES PATIENTS FRAGILES GAIN DE TEMPS
<p>+</p> <p>Accompagnant. Visiteur. Transport sanitaire. Direction.</p>	<p>+</p> <p>Fluidifier les séquences d'exames</p>	<p>+</p> <p>Meilleure communication avec l'accompagnant. Meilleure coordination avec les prestataires. Amélioration de la performance globale.</p>

Colors • 7



C 38 - M 0 - Y 100 - B 0
R 182 - V 202 - B 0
b6ca00



C 63 - M 0 - Y 100 - B 15
R 99 - V 159 - B 31
639f1f



C 85 - M 42 - Y 5 - B 0
R 0 - V 124 - B 183
007cb7



C 100 - M 70 - Y 20 - B 0
R 0 - V 81 - B 137
005189



C 20 - M 0 - Y 0 - B 70
R 92 - V 105 - B 112
5c6970

The three main colors are green, blue and gray.

Blue and green colors will be used alternately in compositions.

➔ Gray will be used exclusively in typography.

FAIRE DU SMART BUILDING UN ATOUT AU SERVICE DES TERRITOIRES, DES ENTREPRISES ET DES OCCUPANTS

- 500 entreprises et organisations
- 2500 membres actifs
- + 30 commissions et groupes de travail

SMART HOME • SMART BUILDING • SMART CITY

R2S[®] LE CADRE DE RÉFÉRENCE DU BÂTIMENT CONNECTÉ ET COMMUNICANT

Devenez membre de la SBA au côté de tous les acteurs référents du Smart Home, du Smart Building et de la Smart City.

Livres blancs, guides pratiques, thèses... découvrez les dernières publications et les travaux de la SBA.

Conférences, tables-rondes, webinaires... découvrez la chaîne YouTube de la SBA.

www.smartbuildingsalliance.org



C 0 - M 30 - Y 100 - B 0
R 250 - V 187 - B 0
fabb00



C 0 - M 70 - Y 100 - B 0
R 235 - V 105 - B 11
eb690b



C 0 - M 100 - Y 100 - B 20
R 192 - V 4 - B 24
c00418



C 70 - M 100 - Y 00 - B 0
R 109 - V 31 - B 128
6d1f80



C 14 - M 13 - Y 21 - B 2
R 223 - V 215 - B 200
dfd7c8

Complementary colors are used in illustrations and infographics.

→ Red is used to underline information (ex: subheading, in typography).

→ Beige is used exclusively as a box background (see page 15).

12 POINTS CLÉS POUR BÂTIR UN TERRITOIRE «READY2SERVICES»: R2S

CITOYENNETÉ

1. Un territoire par et pour le citoyen: concertation et engagement citoyen au cœur du dispositif; e-administration simplifiée, réduction de la fracture numérique.
2. Un territoire durable: préservation des ressources, politique énergétique, réduction des pollutions.
3. Un territoire qui protège les citoyens: sécurité des espaces publics, protection des données personnelles, cybersécurité.

GOVERNANCE

4. Une stratégie territoriale numérique: inscrite dans les plans et documents de programmation du territoire.
5. Une gouvernance numérique: inclusive des acteurs publics et parapublics, des entreprises et des citoyens.
6. Un territoire transparent dans sa gestion: partageant avec tous ses actions et ses résultats.

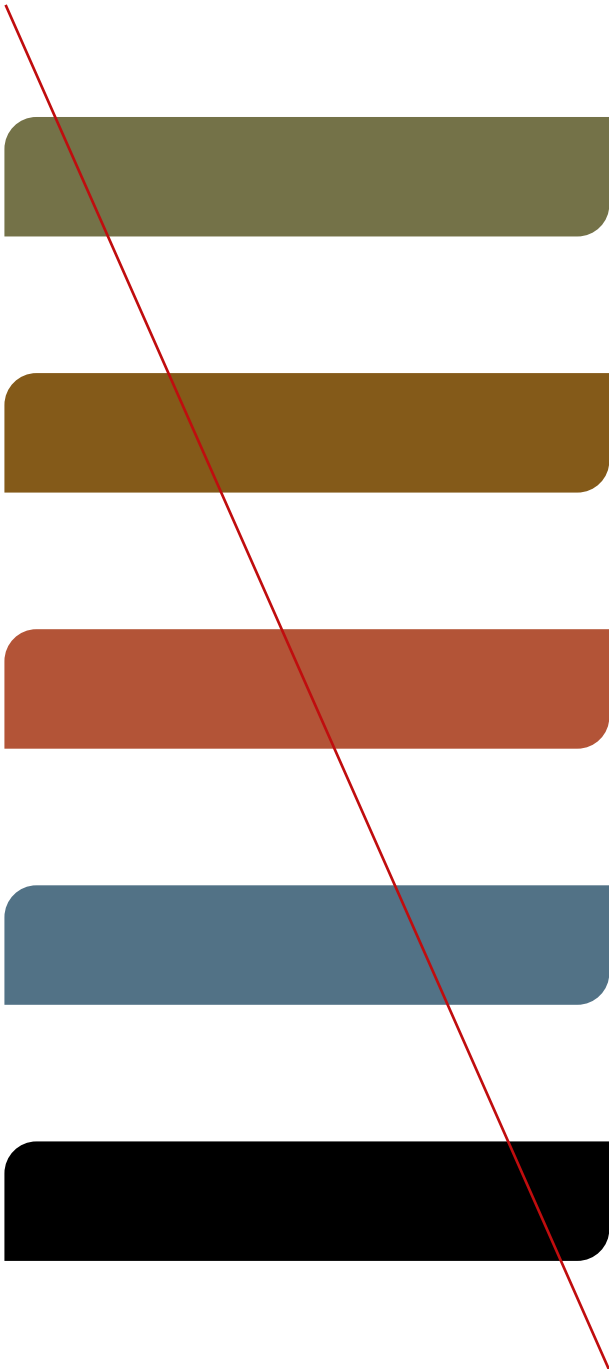
DONNÉES

7. Un langage commun: établissement de standards (esperanto numérique) pour que les données soient compréhensibles et utilisables par tous.
8. Généralisation du BIM et du CIM: des référentiels 3D, Building et City Information Modeling partagés.
9. Un lot Smart dans chaque contrat public: exigence de publication des données aux standards territoriaux, nationaux ou internationaux contribuant aux référentiels 3D communs.


INFRASTRUCTURES

10. Un territoire connecté: réseaux télécom fixes et mobiles de qualité, déploiement du très haut débit, couverture d'un ou plusieurs réseaux lot.
11. Des infrastructures publiques R2S: réseaux de transport Ready2Mobility as a Service; réseaux d'eau et d'énergies Ready2Grids (R2G).
12. Des bâtiments publics R2S: bâtiments R2S (Ready2Services) ouverts et connectés au territoire.

Colors • 9



Other colors may be added as long as they remain in harmony with the range of the previous page.


 Dull colors are to be avoided. As well as solid black.

Composition • 10



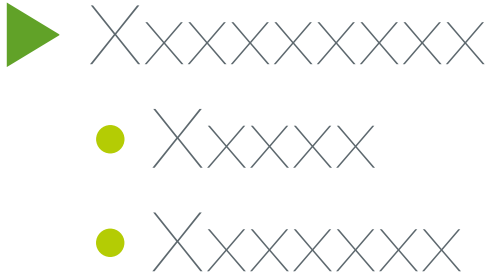
Posters, kakemonos and other visual elements for the promotion of the SBA are constructed in the same way:

- SBA logo at the top
- title in capital letters and in blue
- Internet address on a blue background with «Régions de France» pictograms or on an illustration background.

 The poster's background is always white.



Graphic elements • 11



The green bullets are used to recall the SBA logo in the lists and enumerations. They are in light or dark green.

Triangles can also be used to mark a hierarchy of information.



When using pictograms in infographics, they are always white on a colored background. Quickly and easily recognizable, the pictograms have a simple and explicit figurative design: no stylized drawing, no 3D...



Téléchargez
nos cadres
de référence

QR Codes can be integrated, they are then accompanied by an explanatory text of the link to which they refer.

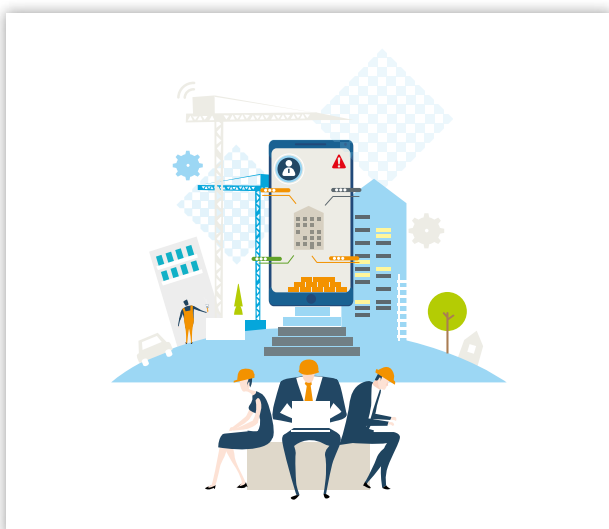
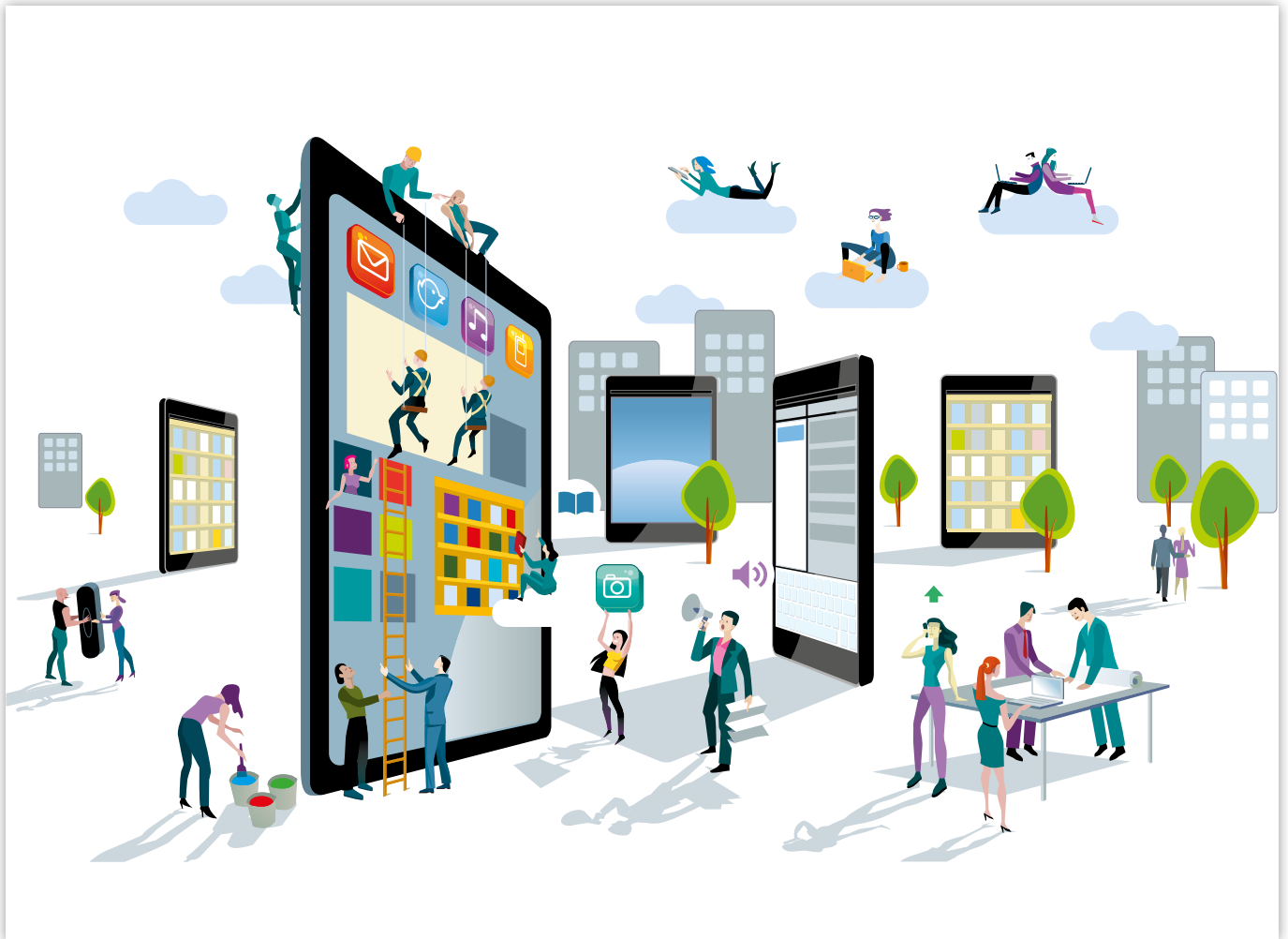
The minimum size of a QR Code is 1 cm x 1 cm. The block containing the QR Code has a dark green outline.



The frieze, which includes the major cities of France and their main monuments, is used on the communication documents for exhibitions and trade shows: kakemono, rollup, poster... It is used as a support for the SBA's Internet address.

 No change of colors, nor of composition/pictograms.

Illustrations • 13



Illustrations must give the image of a modern, connected building at the service of all users. They are modified to match the colorimetry of the graphic charter.

- ❌ No illustration without a human.
- ❌ No caricature. No futuristic buildings.
- ❌ No too conceptual image.

Photographs • 14

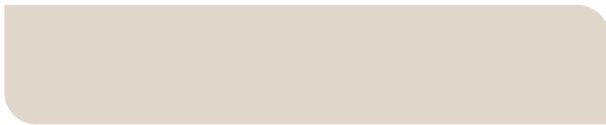
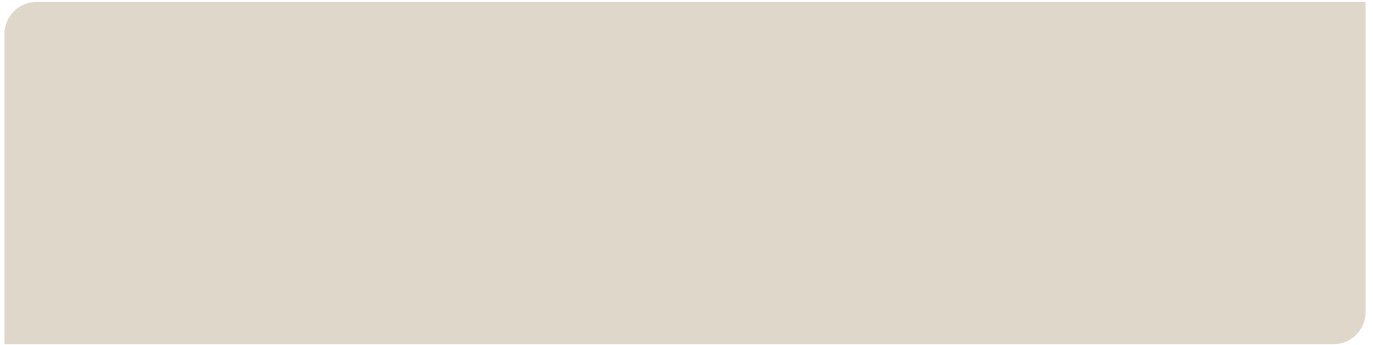


The photographs represent existing and French buildings for SBA France, Spanish for the SBA Spain... A four-tone and two-tone treatment is possible.



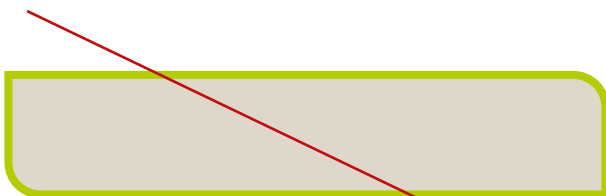
No illustration without human.
No caricature. No futuristic buildings.
No overly conceptual images.


Boxed elements • 15



The boxes are built with rounded corners, two options:

- ➔ top-left + bottom-right
- ➔ top-right + bottom-left.



 They are always in beige background, **without** framing outline.

• Les données constituées par des sons et des images (ex : vidéosurveillance) peuvent également être personnelles, dès lors que les personnes physiques sont reconnaissables.

➔ Le seul fait de pouvoir identifier une personne physique suffit pour qu'une donnée soit personnelle.

• Une donnée peut être personnelle alors même qu'elle n'a pas encore identifié une personne physique. Le fait qu'il soit possible de l'identifier est suffisant.

• Néanmoins, si cette possibilité n'existe pas ou est négligeable, la personne physique ne saurait être considérée comme identifiable.

➔ L'identification de la personne physique peut être directe ou indirecte.

• L'identification se réalise par tous les moyens susceptibles d'être mis en œuvre pour identifier la personne physique. Le nom, le prénom, l'adresse peuvent identifier directement une personne physique.

• Pour autant, les données personnelles ne sont pas uniquement les données nominatives. La combinaison de plusieurs informations propres à l'identité physique, physiologique, génétique, psychique, économique, culturelle ou sociale d'un individu peuvent ainsi l'identifier indirectement.

Ainsi, les informations qui constituent des données personnelles se rattachent nécessairement à une personne physique. Les informations relatives aux personnes morales ne sont pas qualifiables de données personnelles et ne bénéficient pas, par conséquent, du régime protecteur des données personnelles.

Parmi les données personnelles, il existe des données dites « sensibles ». Ces données portent sur des informations d'une personne physique concernant l'origine raciale ou ethnique, les opinions politiques, philosophiques ou religieuses, l'appartenance syndicale, la santé ou la vie sexuelle.

Par principe, les données sensibles ne peuvent être recueillies. Toutefois, si la finalité du traitement l'exige pour certaines catégories de données et si la loi ne l'interdit pas, le **consentement**¹ explicite des personnes concernées est requis.



Consentement

Toute manifestation de volonté, libre, spécifique, éclairée et univoque par laquelle la personne concernée accepte, par une déclaration ou par un acte positif clair, que des données à caractère personnel la concernant fassent l'objet d'un traitement.

FOCUS SUR LES DONNÉES DE CONSOMMATION ÉNERGÉTIQUE :

La ville durable a pour ambition de rendre les territoires urbains plus communicants et plus durables. L'installation de capteurs sur des bâtiments (bâtiments communaux, bâtiments tertiaires, logements sociaux...) permet de mesurer la consommation d'énergie à plus grande échelle. Ainsi, les données collectées permettent une connaissance plus précise des usages au niveau des territoires et assurent aux habitants un suivi de leur consommation énergétique en temps réel. La mise en place de Smart Grids devra donc aboutir, *in fine*, à des économies d'énergie importantes grâce aux informations collectées par les compteurs communicants. Un autre moyen de parvenir à des économies d'énergie réside dans l'installation de plusieurs capteurs dans une zone particulière, qui détectent la présence humaine. Les données collectées par ces capteurs permettent par exemple d'ajuster l'éclairage urbain en fonction de la présence humaine. En s'appuyant sur les données générées par les détecteurs de présence, l'allumage et l'extinction de l'éclairage public sont ainsi optimisés. Ainsi, parmi les données de consommation énergétique, sont personnelles toutes les données qui, seules ou combinées entre elles, peuvent être rattachées à un abonné identifié ou identifiable et qui informent notamment le fournisseur d'énergie sur sa consommation d'électricité ou de gaz, son volume d'eau chaude consommé, ou encore sur l'état de ses appareils électriques. Les compteurs communicants permettent notamment de collecter de très nombreuses informations relatives à la vie privée des abonnés par la courbe de charge. Cette courbe de charge permet de connaître les heures de lever et de coucher, les heures de présence et d'absence ou le nombre de personnes présentes dans le logement¹. Les données produites par la courbe de charge sont donc personnelles s'il est possible d'identifier l'abonné.

¹ CNIL, délibération n° 2013-404 du 10 novembre 2013 portant recommandation relative aux traitements des données de consommation détaillées collectées par les compteurs communicants.

Examples of print advertising • 16



LES ACTIONS DE LA SBA

- RENCONTRES**
 Fédérer la filière dans un esprit de transversalité. Événements SBA, pour le partage d'expérience et la veille autour des thématiques du bâtiment intelligent dans la ville et le territoire durables.
- PUBLICATIONS**
 Partager notre vision et nos recommandations. Cadres de référence (R2S, R2S 4 Mobility, Résidentiel, R2S Connect, BIM4Value...), Thèmes et livres blancs, baromètres, webinars.
- COMMISSIONS**
 Réflexions sur l'évolution du bâtiment dans la ville intelligente. Plus de 20 commissions spécifiques actives.
- RELATIONS INSTITUTIONNELLES**
 Sensibiliser les décideurs publics. Ministères, institutions publiques, collectivités locales, syndicats professionnels...
- COOPÉRATION INTERNATIONALE**
 Rayonner au-delà des frontières. Échanges avec les organisations internationales. Ainsi qu'une présence nationale, régionale et européenne.

Partenaire de la New European Bauhaus
 beautiful sustainable together

www.smartbuildingsalliance.org contact@smartbuildingsalliance.org



COMBINER TRANSITION NUMÉRIQUE ET ENVIRONNEMENTALE AU SERVICE DE TOUS LES USAGERS

DEVENEZ MEMBRE DE LA SBA AU CÔTÉ DE TOUS LES ACTEURS RÉFÉRENTS DU SMART BUILDING ET LA SMART CITY POUR:

- En comprendre les enjeux et les défis.
- Participer à la définition et la mise en place de cadres de référence.
- Vous informer et suivre les innovations des différentes filières.
- Enrichir et développer votre réseau et échanger avec vos pairs.
- Rencontrer des experts des métiers connexes aux vôtres et travailler en écosystèmes.

LA SMART BUILDINGS ALLIANCE EST FAITE POUR VOUS

LES MEMBRES D'HONNEUR



LABEL R2S
 READY2SERVICES
 DÉLIVRÉ PAR CERTIVEA

AVEC LES LEDS, L'ÉCLAIRAGE REPRÉSENTE UNE OPPORTUNITÉ UNIQUE DE PORTER LE NUMÉRIQUE ET LA RÉNOVATION ÉNERGÉTIQUE EN S'APPUYANT SUR R2S, CADRE DE CONFIANCE NUMÉRIQUE DU BÂTIMENT

VOTRE BÂTIMENT DEVIENT ALORS UNE **PLATEFORME DE SERVICES AMÉLIORANT AINSI CONFORT, SÉCURITÉ ET QUALITÉ DE L'EXPÉRIENCE UTILISATEUR**

SBA
 SMART BUILDINGS ALLIANCE FOR SMART CITIES

À PROPOS DE LA SMART BUILDINGS ALLIANCE FOR SMART CITIES (SBA)

- Fondée en 2012, la SBA, association à but non lucratif, est le point de contact smart building en France.
- Le principal objectif est d'accompagner tous les acteurs de l'industrie du bâtiment.
- En tant que leader de la transition numérique, force d'une démarche résolument transversale, elle organise la convergence des différents métiers de la filière.
- La SBA est à l'origine du référentiel R2S (Ready2Services) et compte plus de 300 membres. Site web: www.smartbuildingsalliance.com • LinkedIn: www.linkedin.com/company/sba-smart-buildings-alliance
- SBA Smart Buildings Alliance for Smart Cities • Twitter: [SBA_France](https://twitter.com/SBA_France)

Business cards • 17



- We invite you to favor the digital business card, which provides a more durable, economical and convenient alternative.

Here are the steps to follow to generate your digital business card:

1. Go to a free QR code generator like: qrcode-monkey.com
2. Choose the «VCARD» option and enter your personal information.
3. Customize your QR Code (colors, shapes, logo...).
4. Download the QR Code and save it on your smartphone.
5. Ask your contact to flash the QR Code via the camera of their smartphone.



- If you want a printed business card, please respect the following specifications:

First and Last name in font size 10

Job title in font size 10 pt

Email address in font size 9 pt

Phone number in font size 10 pt

- ➔ recto: 35 mm beige block.
- ➔ reverse side: 90 mm blue block.

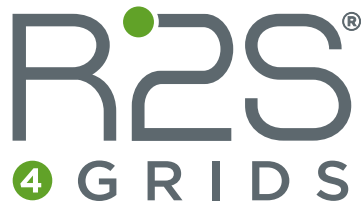


- ✘ No replacement of typography: GOTHAM is **imperative**.

Existing logos • 18



✗ Same restrictions as for the SBA logo (modification, colors, typography...). All previous versions are to be prohibited.




Logo for SBA country's members.



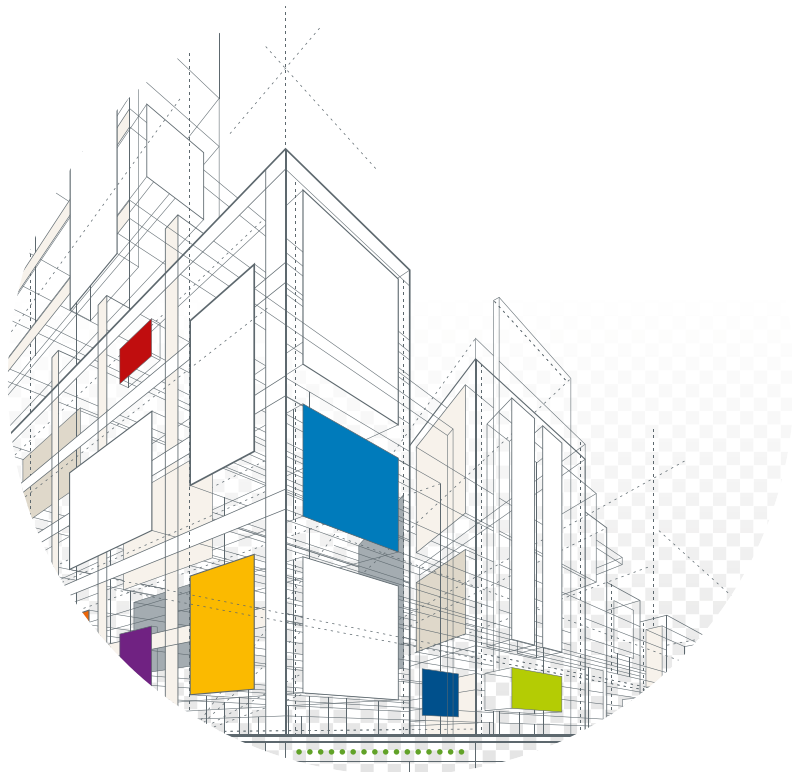
Logo for SBA region's members.

Existing logos • 19



 Same restrictions as for the SBA logo (modification, colors, typography...). All previous versions are to be avoided.





For any further information:

communication@smartbuildingsalliance.org

www.smartbuildingsalliance.org