

The background of the slide is a composite image. On the left, a person in a blue suit and tie is shown from the chest up, holding a black smartphone. The right side of the image is a semi-transparent overlay of a city skyline with several tall buildings. The overall color palette is dominated by blues, greys, and a warm orange-red glow from the right side, suggesting a sunset or sunrise. The text is centered in a white, sans-serif font.

Faire du **smart building** un atout au service
des **territoires**, des **entreprises** et des **occupants**



VISION ET MISSIONS DE LA SBA



VILLES & BÂTIMENTS : LES LIMITES SONT ATTEINTES

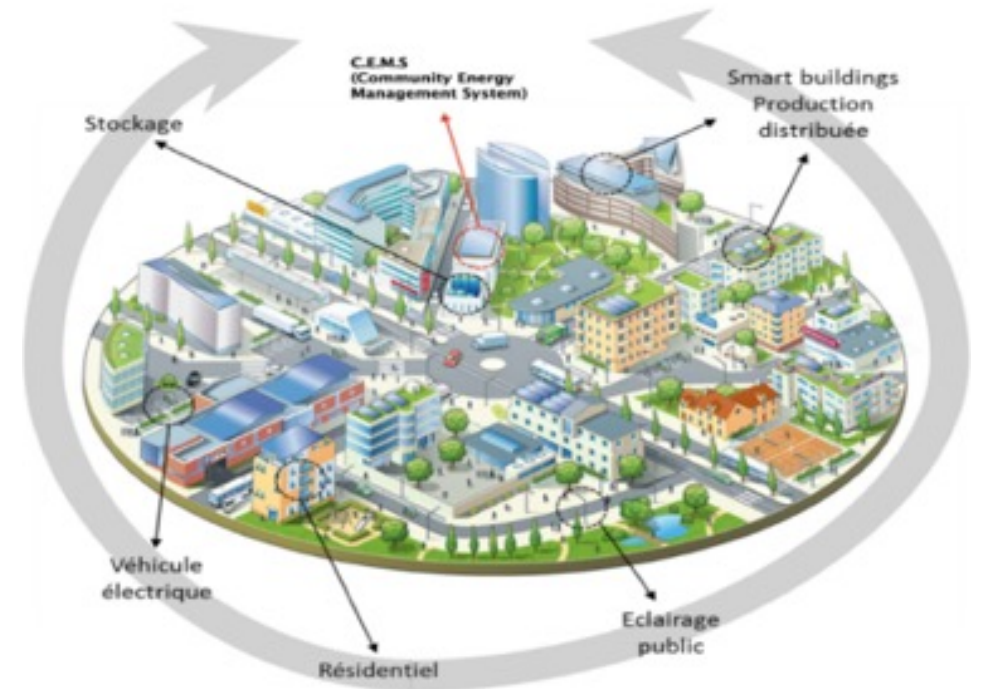
Sur les plans *environnemental, sociétal, économique, sanitaire*...

... ce qui nous impose de modifier

- ✓ nos modèles
- ✓ nos modes de vie

... et implique des *changements radicaux* sur

- Activités & usages
- Bâtiments
- Mobilité
- Infrastructures
- Urbanisme...



Ces changements doivent passer par une utilisation raisonnée du numérique

3 CONSTATS À PARTAGER



LE CHOC DIGITAL

Le Digital, partie intégrante de notre société, nous invite à repenser tous nos modèles.

- Vers une économie de **services** autour des usages
- Vers une **hybridation** de notre société : univers du **Méta** (*métalangage, métadonnée, ...métavers*)



L'IMPACT ENVIRONNEMENTAL

L'empreinte Carbone, plus que jamais, au cœur de toutes les préoccupations.

- **Réhabiliter** : utiliser le plus possible le Carbone existant
- **Partager / Mutualiser** : mieux utiliser l'existant (bâtiments, mobilité, infras,..)
- **Décarboner** : convergence Bâtiment & Mobilité / énergie décarbonée



L'USAGER

L'utilisateur moteur des transitions, mieux informé et plus responsable.

- **Plus de local** : changer d'échelle : le bourg, le quartier,... la microville
- **Plus de sobriété** : économie circulaire, réseaux hybrides et autonomes, communs,...
- **Plus de confiance** : résilience des systèmes avec cybersécurité et confidentialité des données

NOTRE PERCEPTION DES ENJEUX DU SMART BUILDING



ÉCONOMIQUE

Comment le smart building peut-il favoriser le développement de nouveaux business modèles efficients et pérennes ?



ENVIRONNEMENTAL

Comment le smart building peut-il être une opportunité pour réduire notre impact environnemental et développer la sobriété énergétique ?



SOCIÉTAL

Comment le smart building peut-il contribuer à une société plus équilibrée en permettant un accès accru aux services au plus grand nombre ?



TERTIAIRE

Comment le smart building peut-il permettre d'optimiser l'occupation des espaces et accompagner l'évolution de l'organisation du travail ?



RÉSIDENTIEL

Comment le smart building peut-il répondre aux problématiques du logement ?



TECHNOLOGIQUE

Comment le smart building peut-il participer à réconcilier technologies, usages et environnement ?



LE **SMART BUILDING** : UN ATOUT AU SERVICE DES TERRITOIRES, DES ENTREPRISES ET DES OCCUPANTS



NOS MISSIONS EN FAVEUR DU SMART BUILDING

ÉCLAIRER

le **débat public** et les décideurs **sur la contribution du numérique** aux transitions des bâtiments, villes et territoires

FÉDÉRER

les acteurs petits et grands des **écosystèmes publics et privés** autour d'un partage d'idées, d'expériences et de bonnes pratiques

CO-CONSTRUIRE

les **guides** et définir les nouveaux **cadres de référence** du smart building et de la smart city, à partir de nos expertises partagées

VALORISER

les bâtiments, villes et territoires pour leur **sobriété énergétique**, leurs **plateformes de services** et leurs contributions **durables**

ESSAIMER

les messages, bonnes pratiques et savoir-faire au plus près de nos **régions** et **au delà de nos frontières**

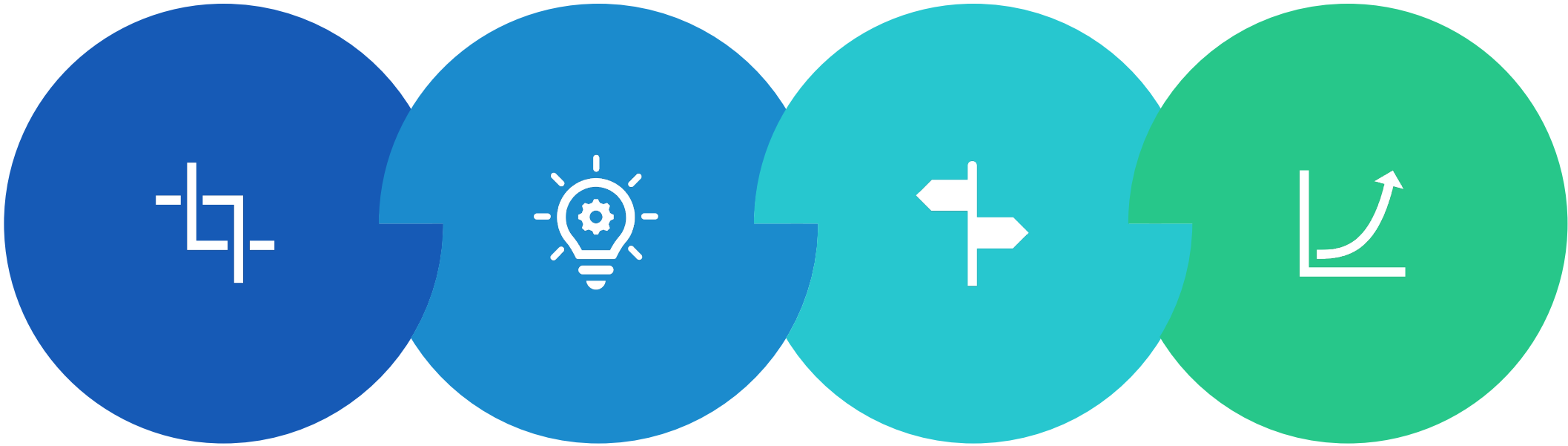
ACCOMPAGNER

l'ensemble de la filière au travers de **la formation**, de la promotion de **nouveaux métiers** et de la création d'**emplois**

Notre ambition

Être l'organisation de référence du **smart building** au service des **territoires**, des **entreprises** et des **occupants**





FAIRE DIALOGUER

les acteurs de tous horizons pour imaginer les bâtiments et la ville de demain

METTRE EN LUMIERE

les solutions contribuant aux nouveaux usages durables du bâtiment et de la ville

GUIDER

la filière pour agir avec le numérique au service du développement durable

DÉVELOPPER

les bonnes pratiques pour renforcer l'attractivité et valoriser nos bâtiments et nos villes

DÉCLINER NOS 10 RECOMMANDATIONS #SMART & #GREEN

Développons
la **CULTURE
DIGITALE**
de l'ensemble
des acteurs



#SBA10RECOS
#PASDERELANCESANSNUMERIQUE



Définissons et partageons
un **SCHEMA
DIRECTEUR
NUMERIQUE**
à tous les échelons
du territoire



#SBA10RECOS
#PASDERELANCESANSNUMERIQUE



Appuyons-nous sur des
**ÉCOSYSTÈMES
DE PARTENAIRES**
alignés sur
notre vision



#SBA10RECOS
#PASDERELANCESANSNUMERIQUE



Dotons nos **infrastructures**
d'un **JUMEAU
NUMERIQUE**



#SBA10RECOS
#PASDERELANCESANSNUMERIQUE



MUTUALISONS
LES **INFRASTRUCTURES**
et les équipements
dès que possible



#SBA10RECOS
#PASDERELANCESANSNUMERIQUE



Exigeons des solutions
disposant
d'**INTERFACES
standardisées**
interopérables
et ouvertes



#SBA10RECOS
#PASDERELANCESANSNUMERIQUE



Garantissons
l'**accessibilité**
et la **gouvernance**
des **DONNÉES**



#SBA10RECOS
#PASDERELANCESANSNUMERIQUE



CONNECTONS
NOS **INFRASTRUCTURES,**
nos bâtiments,
nos équipements



#SBA10RECOS
#PASDERELANCESANSNUMERIQUE



Mettons en place un
**OPÉRATEUR
DE SERVICE**
de **confiance**
et garant
de la **continuité
de service**



#SBA10RECOS
#PASDERELANCESANSNUMERIQUE



Favorisons
des solutions
numériques
**SOBRES
EN ÉNERGIE
ET EN RESSOURCES**



#SBA10RECOS
#PASDERELANCESANSNUMERIQUE

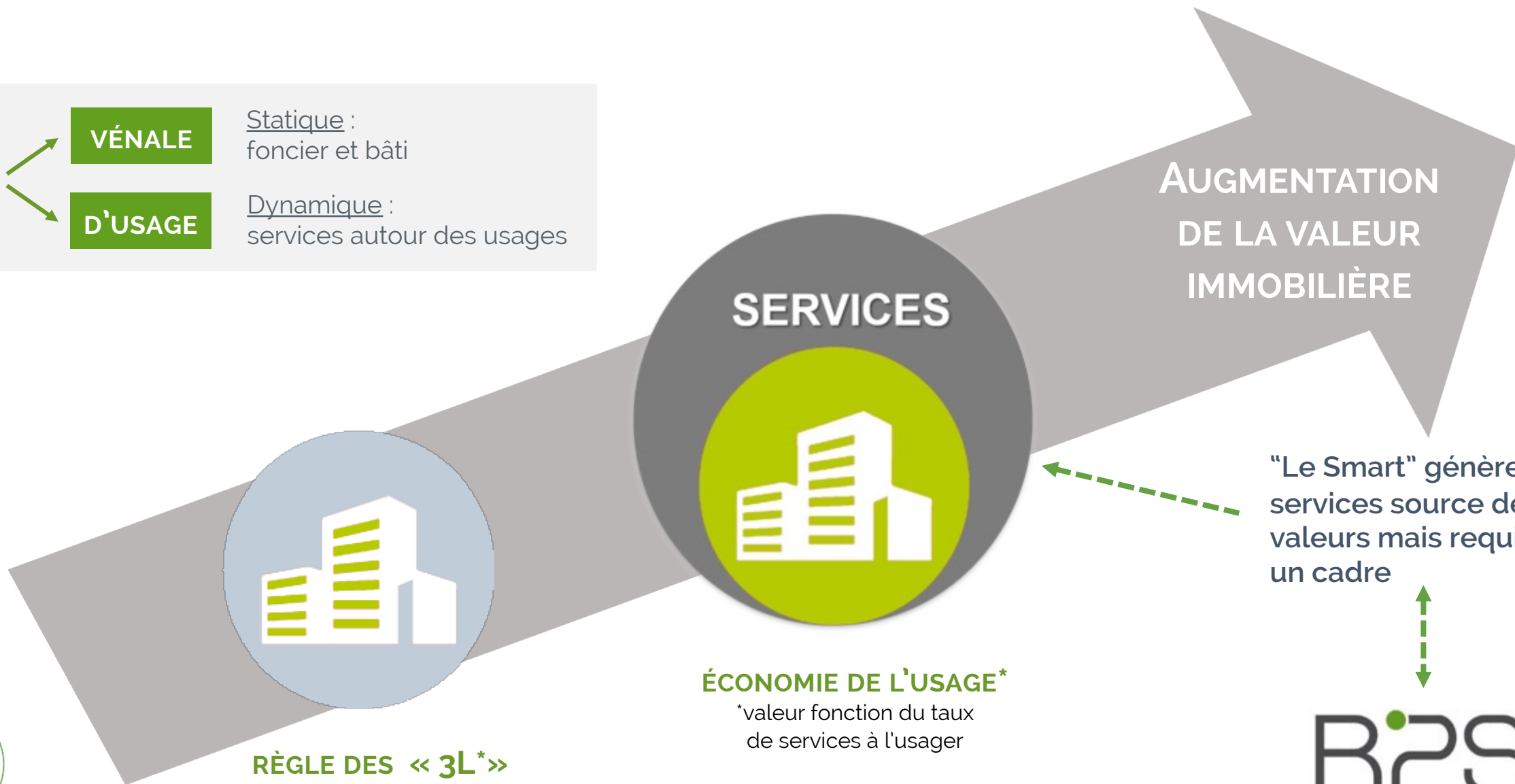
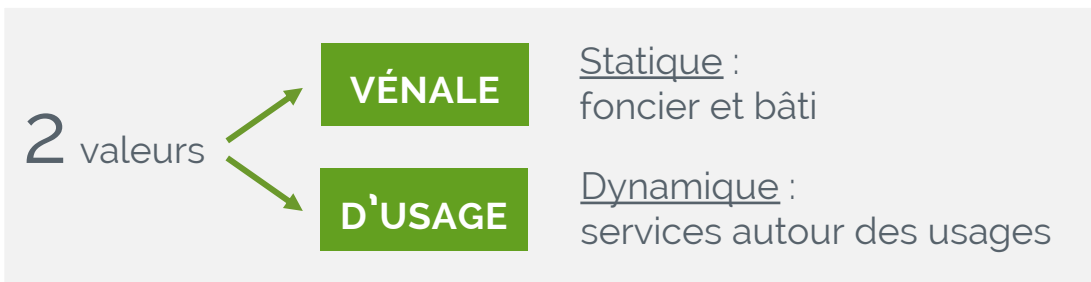




LA DÉMARCHE

R2S[®]
READY2SERVICES

LA NÉCESSITÉ D'UNE APPROCHE GLOBALE



"Le Smart" génère des services source de valeurs mais requiert un cadre



ÉCONOMIE DE L'USAGE*
*valeur fonction du taux de services à l'usager

RÈGLE DES « 3L* »
*valeur dépendante de la localisation x localisation x localisation



CHRONOLOGIE DE LA DÉMARCHE



UN CADRE POUR LES BÂTIMENTS CONNECTÉS & COMMUNICANTS



Valorisation du bâtiment par la valeur d'usage et les services



Principes

- ▶ Réseau Smart (le 4ème fluide)
- ▶ Indépendance des 3 couches
- ▶ Mutualisation des infrastructures et des systèmes
- ▶ Interopérabilité (API)
- ▶ Cadre de confiance numérique

CHAMPS D'APPLICATION DU CADRE READY 2 SERVICES

R2S BÂTIMENTS D'ACTIVITÉS
+ 2 Million de M²



CertiveA

R2S RÉSIDENTIEL
Depuis 10/2020



R2S AMÉNAGEMENT*

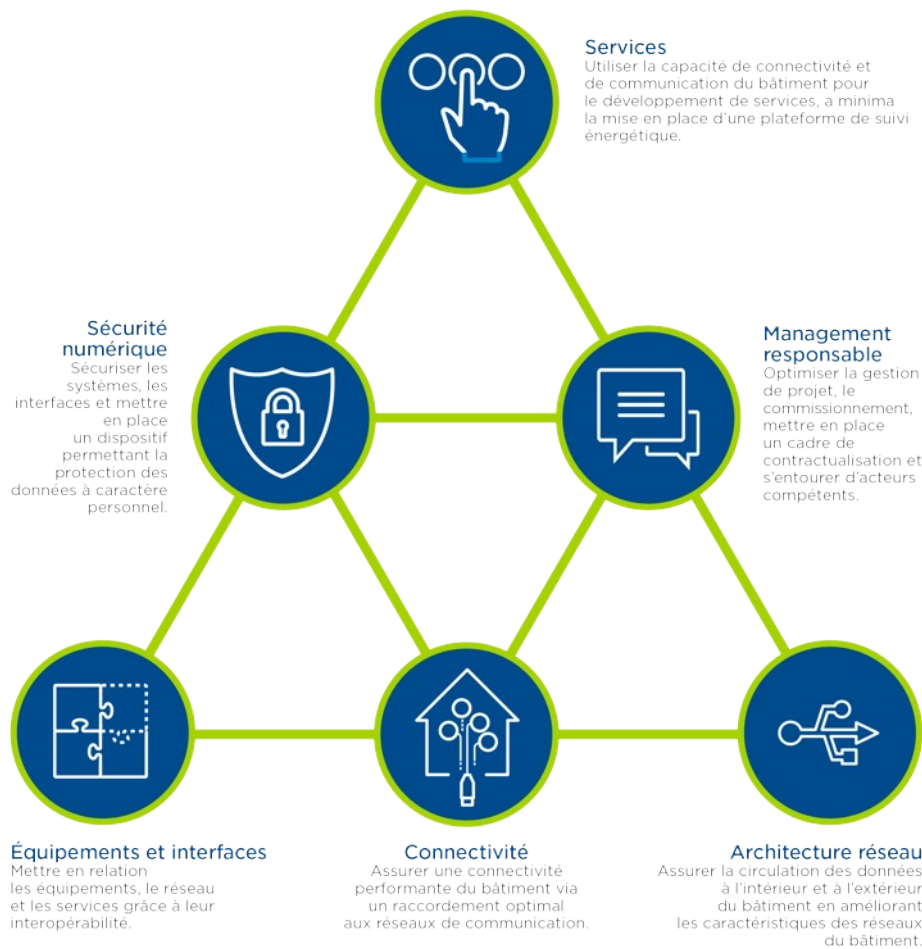


CertiveA

** En cours de développement*

R2S
READY 2 SERVICES

Le cadre de référence du bâtiment connecté et communicant



R2S[®] RÉSIDENTIEL

Audité par
BUREAU VERITAS
Certification



BASE



SOCLE TECHNIQUE & ORGANISATIONNEL

CADRE DE
CONFIANCE
NUMÉRIQUE

MANAGEMENT
SMART ET
RESPONSABLE

CONNECTIVITÉ
&
RÉSEAU

EQUIPEMENTS
&
INTERFACES

READY 2 SERVICES RÉSIDENTIEL

CATALOGUE DE SERVICES

LOGEMENT



Énergie & fluides



Confort, bien-être, santé



Sécurité



Numérique



Mobilité

BÂTIMENT



Nouveaux usages partagés



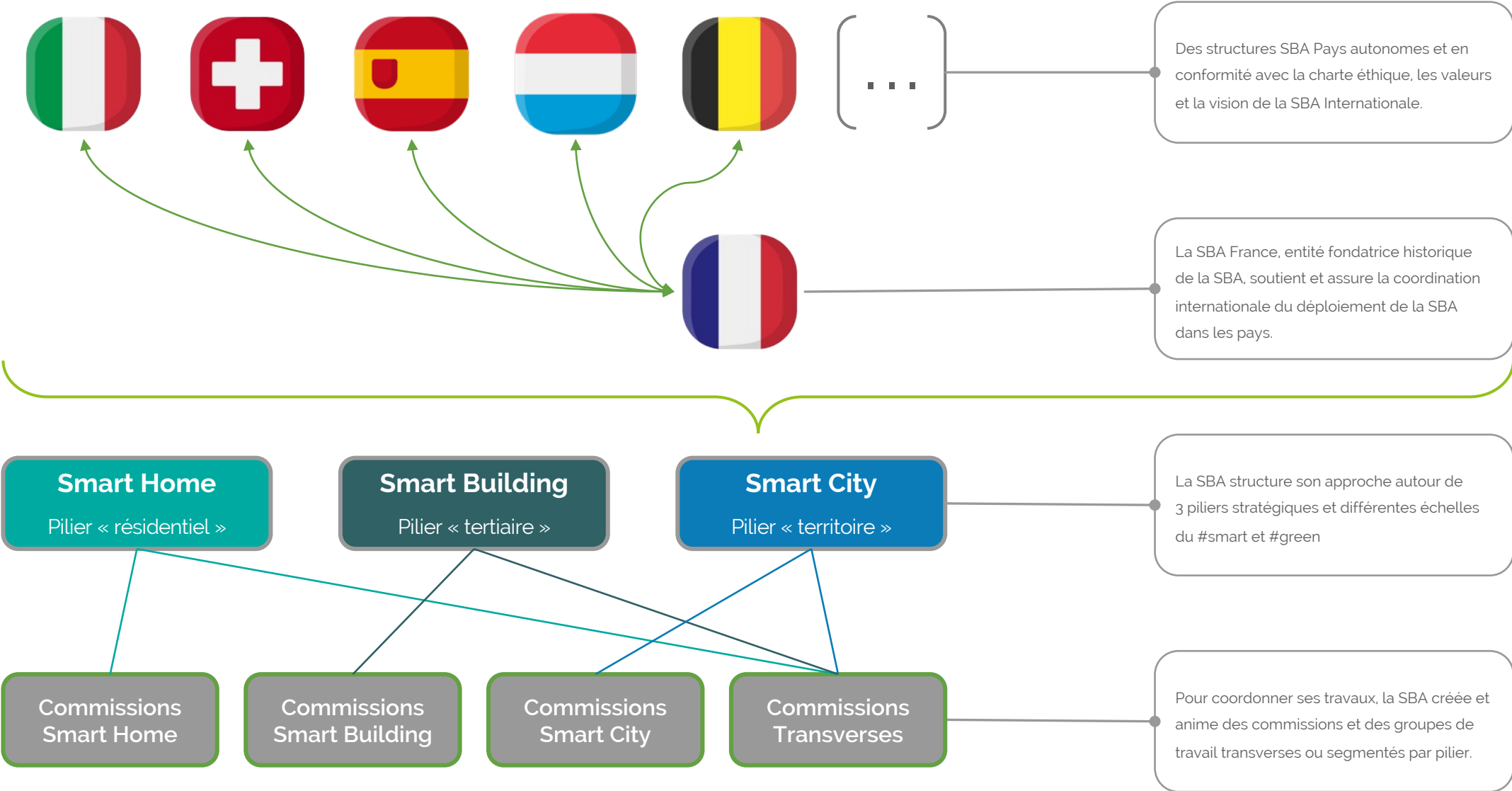
Services généraux



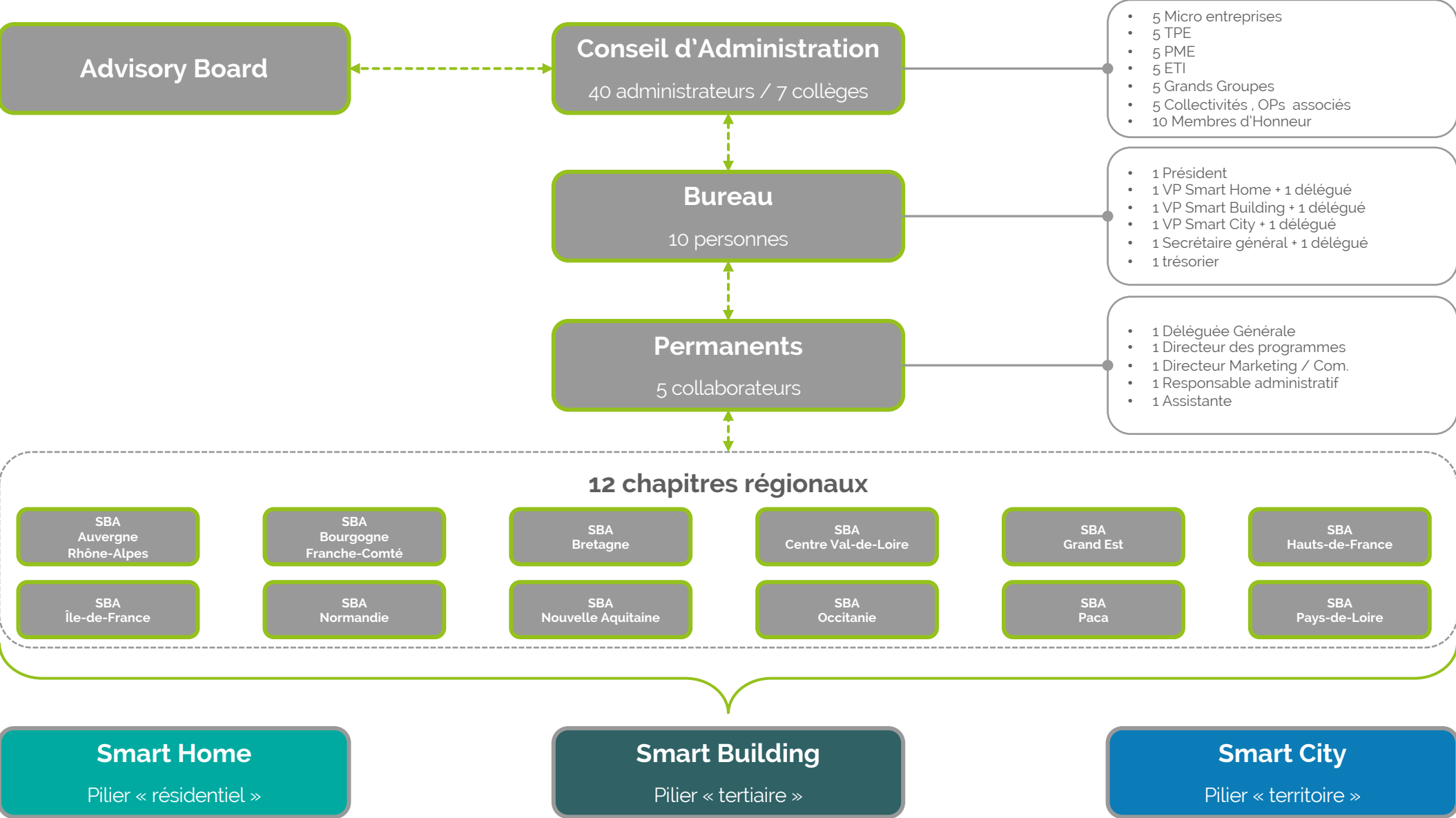
NOTRE ORGANISATION



ORGANISATION GÉNÉRALE



ORGANISATION EN FRANCE





PRÉSIDENT

Emmanuel FRANÇOIS
ENOCEAN



VICE-PRÉSIDENTE SMART CITY

Valentine DE LAJARTE
PARTAGER LA VILLE



VICE-PRÉSIDENT SMART BUILDING

Sébastien MEUNIER
ABB



VICE-PRÉSIDENT SMART HOME

François-Xavier JEULAND
NT CONSEIL



SECRÉTAIRE GÉNÉRAL

Olivier GRESLE
ENGIE SOLUTIONS



SECRÉTAIRE GÉNÉRAL DÉLÉGUÉ

David DESABLENCE
VINCI Energies



TRÉSORIER

Philippe METZENTHIN
G-ACTIV



VP DÉLÉGUÉE SMART CITY

Catherine MOULIN
CERTIVEA



VP DÉLÉGUÉ SMART BUILDING

Benjamin FIQUET
ICADE



VP DÉLÉGUÉ SMART HOME

Christian ROZIER
URBAN PRACTICES



Lidia ZERROUKI | Déléguée Générale



Pierre-Marie PACAUD
Directeur Marketing Communication



Alain KERGOAT
Directeur des Programmes



Maud ROUANET
Responsable Administratif

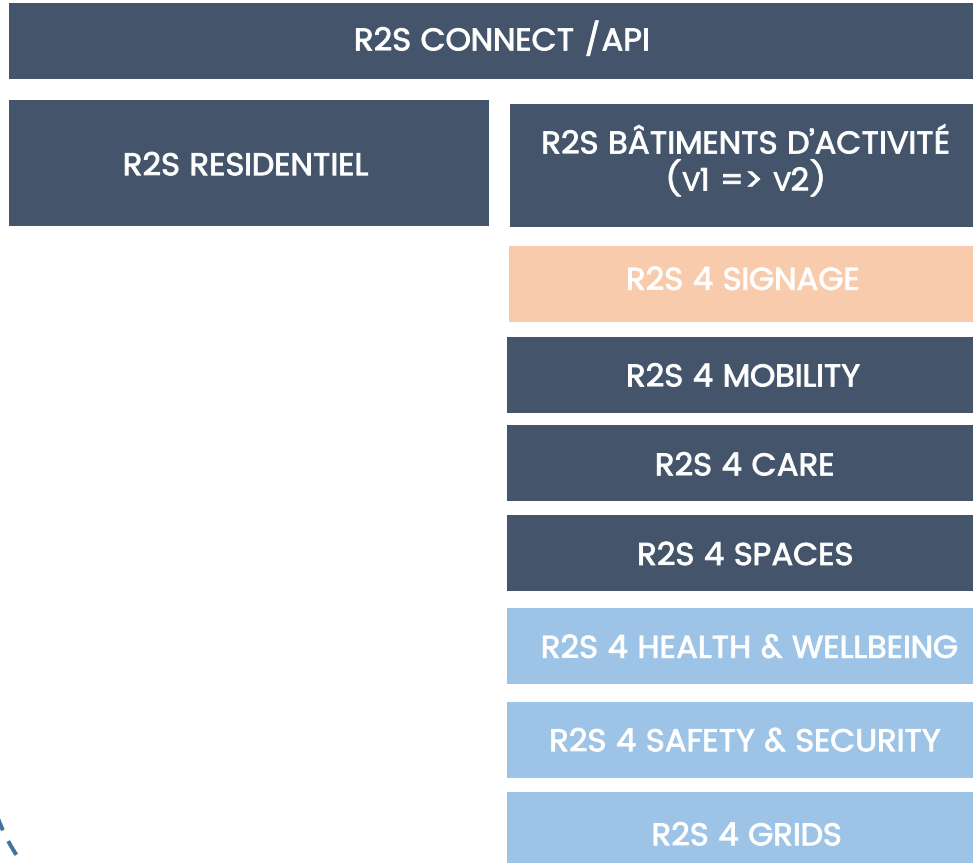


Lucie NAZE | Secrétariat

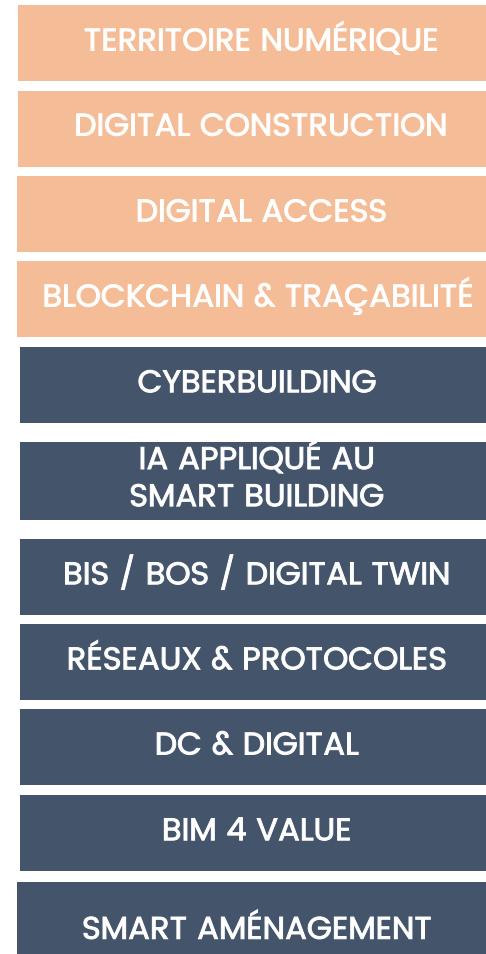




CADRES DE RÉFÉRENCES R2S



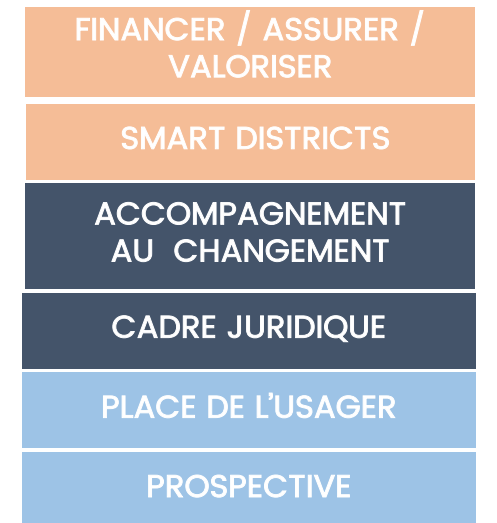
DIGITAL



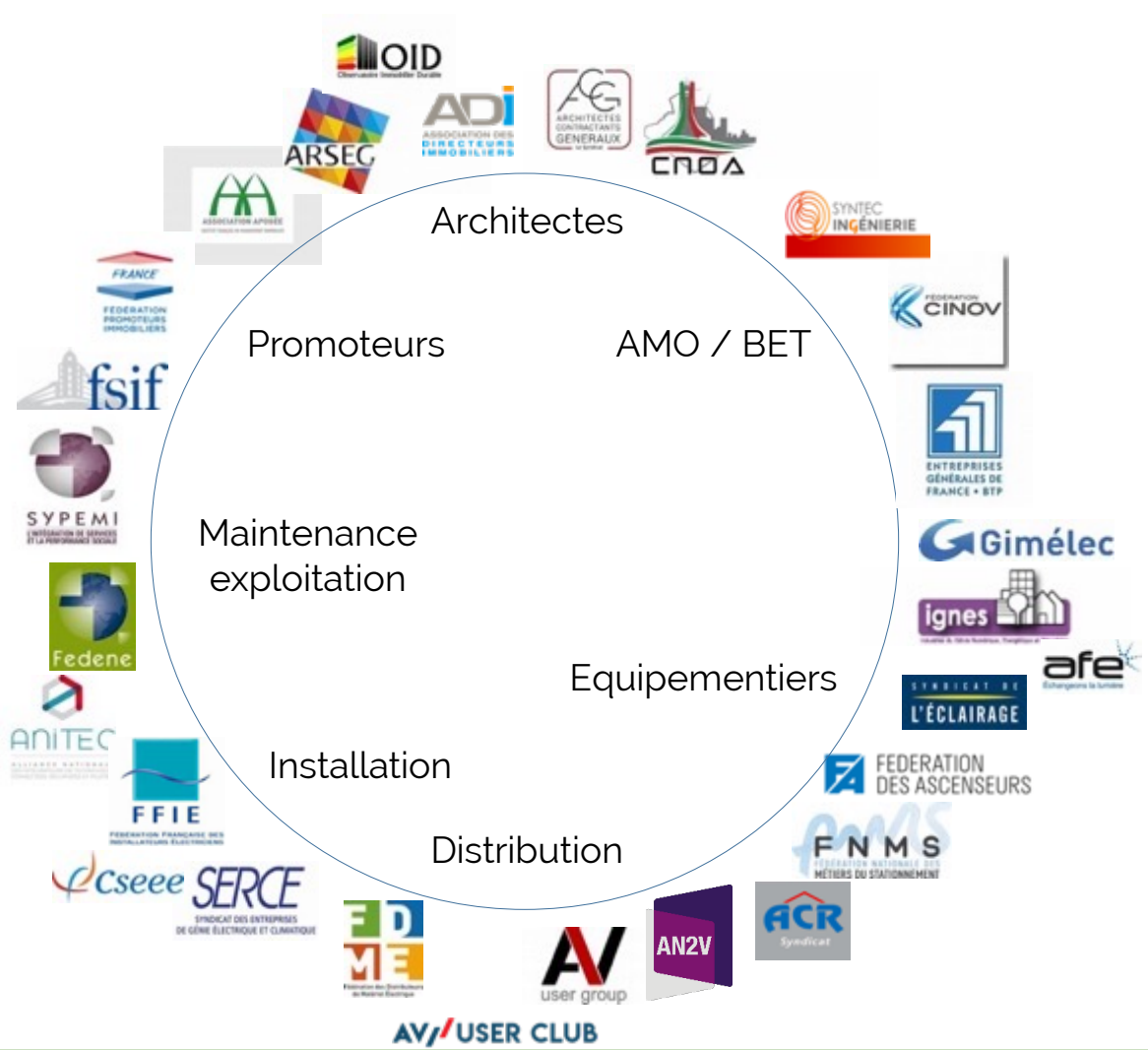
DEV. DURABLE



TRANSFORMATION



UN TRAVAIL COLLABORATIF AVEC LES ORGANISATIONS PROFESSIONNELLES



Organismes de Formation



Clusters / pôles

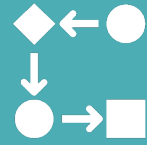




LES GRANDS PROJETS 2022



GRANDS PROJETS / ACTIONS FRANCE 2022



GOUVERNANCE DE LA DONNÉE : ENJEU ÉCONOMIQUE,
JURIDIQUE, ÉTHIQUE ET SÉCURITAIRE



R2S V2, R2S RÉSIDENTIEL, BIM 4 VALUE
AVEC VALORISATION / USAGES (R2S4X)



CO-CONSTRUCTION DE LA BOÎTE À OUTIL
« SMART DISTRICT »



GRANDS ENTRETIENS DU SMART AM2NAGEMENT
=> MISE EN AVANT DE CAS D'USAGES ET RÉALISATIONS



MISE EN PLACE DES RÉFÉRENTS SBA ET SBA
ACADEMY

ALLIANCES STRATÉGIQUES / ACTIONS CONJOINTES 2022

AICN / ALLIANCE IMMOBILIÈRE POUR LA CONVERGENCE NUMÉRIQUE

APROMA / SBA / SYPEMI / FPI / ARSEG / ADI / ASPIM / buildingSMART France / FIDJII / ULI / FSIF / RICS

FPI / URBAN e-LAB

FPI / SBA et ...

ACTEE

FNCCR et GIMELEC / IGNES / FFIE / SERCE / SBA

NEW EUROPEAN BAUHAUS / SMART BUILT4EU

buildingSMART France

LIGHT COMMUNICATIONS ALLIANCE

Potentielle coop avec CSA (Connectivity Standard Alliance) : Matter / Digital Access



DÉVELOPPEMENT INTERNATIONAL



LANCEMENTS PRÉVUS EN 2022

- Spain
- Luxembourg
- Belgium
- Germany
- Switzerland



SBA PAYS ACTIVE

SBA Italy
50 membres en 9 mois



SBA EN PROJET POUR 2023

- UK
- Scandinavia
- Eastern Europe / Hungary
- Singapore
- Canada
- China



Notre ambition

1000 membres à fin 2022

PRODUCTIONS DE NOS COMMISSIONS PLANIFIÉES EN 2022

- R2S V2
- R2S 4 Grids / R2S 4 Mobility
- BIM 4 Value

CADRES DE RÉFÉRENCE

- Livre blanc « BIS / BOS »
- Livre blanc « Cyber building »
- Guide « Rénovation énergétique et numérique »

ÉTAT DE L'ART

- Étude « Le traitement juridique des données énergétiques »
- Etude « Empreinte carbone & traçabilité »

CAS D'APPLICATION

- Théma « Health & Wellbeing »
- Théma « R2S 4 Spaces »

FOCUS



DÉPLOIEMENT DE L'OFFRE DE FORMATION



SKILLS LOADING...



Sensibilisation

S

- ✓ Comprendre les enjeux
- ✓ Acquérir une vision générale des sujets et des acteurs
- ✓ Situer les grandes questions
- ✓ Identifier les leviers d'action

- Elus
- Décideurs
- Maitres d'ouvrage

Approfondissement

A

- ✓ Développer ses connaissances sur une thématique particulière
- ✓ Acquérir une vision approfondie d'un sujet (ex: IA, API, BOS ...)
- ✓ Donner les clés pour gérer un projet intégrant l'angle numérique choisi

- Directions métiers / Chefs de Projet
- Maitres d'ouvrage / Maitres d'œuvre

Expertise

E

- ✓ Valider la maitrise des cadres de référence SBA
- ✓ Confirmer les acquis d'une vision 360 sur les thèmes liés au numérique
- ✓ Être en capacité d'accompagner et de guider le volet numérique d'un projet

- Professionnels à la recherche d'accréditation
- Bureaux d'Etudes / AMO / Intégrateurs ...



LA COMMUNAUTÉ SBA



LA COMMUNAUTÉ SBA EN FRANCE

Les membres

500 sociétés & organisations

2 500 personnes actives

12 délégations SBA en régions

45% des membres sont présents en région

Les métiers / filières

18% organismes publics & parapublics

82% entreprises privées

25% filière amont (donneurs d'ordres)

75% filière aval (solutions & services)



MEMBRES D'HONNEUR



MEMBRES ASSOCIÉS



MEMBRES INSTITUTIONNELS



POURQUOI NOUS REJOINDRE ?

... À LA DIFFUSION D'IDÉES ET DE SOLUTIONS NOVATRICES POUR LE BÂTIMENT ET LA VILLE

CONTRIBUER

S'ENRICHIR

... PAR LE PARTAGE D'EXPÉRIENCE ET LES ÉCHANGES AVEC SES PAIRS.

... D'UN ÉCO SYSTÈME D'ACTEURS ENGAGÉS DANS LE DÉVELOPPEMENT DE SOLUTIONS D'AVENIR

ÊTRE PARTIE PRENANTE

DÉVELOPPER

... SES HORIZONS ET LIENS PROFESSIONNELS



... AUX RENCONTRES PROFESSIONNELLES ET COMMISSIONS DE TRAVAIL SBA

PARTICIPER

SE TENIR INFORMÉ

... DES TENDANCES QUI FONT OU FERONT BOUGER LE BÂTIMENT ET LA VILLE

SE FORMER

... À PARTIR D'OUTILS PÉDAGOGIQUES CRÉÉS POUR DÉVELOPPER NOTRE COMPÉTITIVITÉ

Nous suivre... ou nous rejoindre ?



contact@smartbuildingsalliance.org



0820 712 720

