

The background of the slide is a composite image. On the left, a woman in a blue suit is shown from the chest up, holding a black smartphone. The right side of the image is a semi-transparent overlay of a city skyline with several tall buildings. In the foreground, there are red silhouettes of three people's heads and shoulders, suggesting a meeting or a group of people. The overall color palette is dominated by blues, greys, and reds, with a green bar at the bottom.

Faire du **smart building** un atout au service  
des **territoires**, des **entreprises** et des **occupants**



# **VISION ET MISSIONS DE LA SBA**



# VILLES & BÂTIMENTS : LES LIMITES SONT ATTEINTES

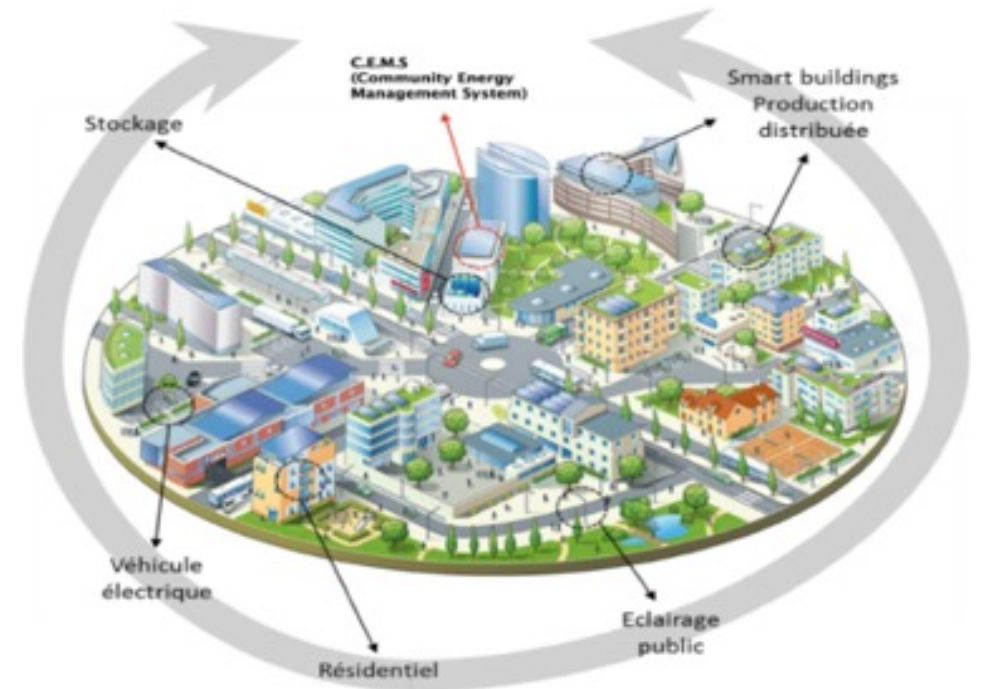
Sur les plans *environnemental, sociétal, économique, sanitaire*...

... ce qui nous impose de modifier

- ✓ nos modèles
- ✓ nos modes de vie

... et implique des *changements radicaux* sur

- Activités & usages
- Bâtiments
- Mobilité
- Infrastructures
- Urbanisme...



Ces changements doivent passer par une utilisation raisonnée du numérique

## 3 CONSTATS À PARTAGER



### LE CHOC DIGITAL

Le Digital, partie intégrante de notre société, nous invite à repenser tous nos modèles.

- Vers une économie de **services** autour des usages
- Vers une **hybridation** de notre société : univers du **Méta** (*métalangage, métadonnée, ...métavers*)



### L'IMPACT ENVIRONNEMENTAL

L'empreinte Carbone, plus que jamais, au cœur de toutes les préoccupations.

- **Réhabiliter** : utiliser le plus possible le Carbone existant
- **Partager / Mutualiser** : mieux utiliser l'existant (bâtiments, mobilité, infras,..)
- **Décarboner** : convergence Bâtiment & Mobilité / énergie décarbonée



### L'USAGER

L'utilisateur moteur des transitions, mieux informé et plus responsable.

- **Plus de local** : changer d'échelle : le bourg, le quartier,... la microville
- **Plus de sobriété** : économie circulaire, réseaux hybrides et autonomes, communs,...
- **Plus de confiance** : résilience des systèmes avec cybersécurité et confidentialité des données

# NOTRE PERCEPTION DES ENJEUX DU SMART BUILDING



## ÉCONOMIQUE

Comment le smart building peut-il favoriser le développement de nouveaux business modèles efficients et pérennes ?



## ENVIRONNEMENTAL

Comment le smart building peut-il être une opportunité pour réduire notre impact environnemental et développer la sobriété énergétique ?



## SOCIÉTAL

Comment le smart building peut-il contribuer à une société plus équilibrée en permettant un accès accru aux services au plus grand nombre ?



## TERTIAIRE

Comment le smart building peut-il permettre d'optimiser l'occupation des espaces et accompagner l'évolution de l'organisation du travail ?



## RÉSIDENTIEL

Comment le smart building peut-il répondre aux problématiques du logement ?



## TECHNOLOGIQUE

Comment le smart building peut-il participer à réconcilier technologies, usages et environnement ?



## LE **SMART BUILDING** : UN ATOUT AU SERVICE DES TERRITOIRES, DES ENTREPRISES ET DES OCCUPANTS



# NOS MISSIONS EN FAVEUR DU SMART BUILDING

## ÉCLAIRER

le **débat public** et les décideurs **sur la contribution du numérique** aux transitions des bâtiments, villes et territoires

## FÉDÉRER

les acteurs petits et grands des **écosystèmes publics et privés** autour d'un partage d'idées, d'expériences et de bonnes pratiques

## CO-CONSTRUIRE

les **guides** et définir les nouveaux **cadres de référence** du smart building et de la smart city, à partir de nos expertises partagées

## VALORISER

les bâtiments, villes et territoires pour leur **sobriété énergétique**, leurs **plateformes de services** et leurs contributions **durables**

## ESSAIMER

les messages, bonnes pratiques et savoir-faire au plus près de nos **régions** et **au delà de nos frontières**

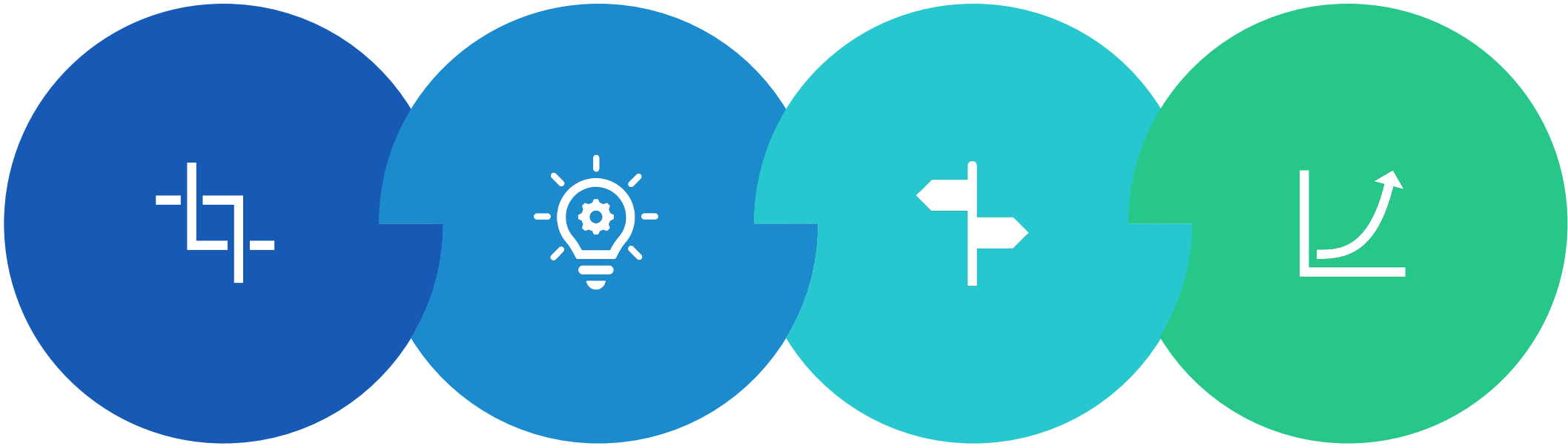
## ACCOMPAGNER

l'ensemble de la filière au travers de **la formation**, de la promotion de **nouveaux métiers** et de la création d'**emplois**

## Notre ambition

Être l'organisation de référence du **smart building** au service des **territoires**, des **entreprises** et des **occupants**





## FAIRE DIALOGUER

**les acteurs** de tous horizons pour imaginer les bâtiments et la ville de demain

## METTRE EN LUMIERE

**les solutions** contribuant aux nouveaux usages durables du bâtiment et de la ville

## GUIDER

**la filière** pour agir avec le numérique au service du développement durable

## DÉVELOPPER

**les bonnes pratiques** pour renforcer l'attractivité et valoriser nos bâtiments et nos villes



# DÉCLINER NOS 10 RECOMMANDATIONS #SMART & #GREEN

Développons  
la **CULTURE  
DIGITALE**  
de l'ensemble  
des acteurs



#SBA10RECOS  
#PASDERELANCESANSNUMERIQUE



Définissons et partageons  
un **SCHEMA  
DIRECTEUR  
NUMERIQUE**  
à tous les échelons  
du territoire



#SBA10RECOS  
#PASDERELANCESANSNUMERIQUE



Appuyons-nous sur des  
**ÉCOSYSTÈMES  
DE PARTENAIRES**  
alignés sur  
notre vision



#SBA10RECOS  
#PASDERELANCESANSNUMERIQUE



Dotons nos **infrastructures**  
d'un **JUMEAU  
NUMERIQUE**



#SBA10RECOS  
#PASDERELANCESANSNUMERIQUE



**MUTUALISONS**  
LES **INFRASTRUCTURES**  
et les équipements  
dès que possible



#SBA10RECOS  
#PASDERELANCESANSNUMERIQUE



Exigeons des solutions  
disposant  
d'**INTERFACES  
standardisées**  
interopérables  
et ouvertes



#SBA10RECOS  
#PASDERELANCESANSNUMERIQUE



Garantissons  
l'**accessibilité**  
et la **gouvernance**  
des **DONNÉES**



#SBA10RECOS  
#PASDERELANCESANSNUMERIQUE



**CONNECTONS**  
NOS **INFRASTRUCTURES,**  
nos bâtiments,  
nos équipements



#SBA10RECOS  
#PASDERELANCESANSNUMERIQUE



Mettons en place un  
**OPÉRATEUR  
DE SERVICE**  
de **confiance**  
et garant  
de la **continuité  
de service**



#SBA10RECOS  
#PASDERELANCESANSNUMERIQUE



Favorisons  
des solutions  
numériques  
**SOBRES  
EN ÉNERGIE  
ET EN RESSOURCES**



#SBA10RECOS  
#PASDERELANCESANSNUMERIQUE

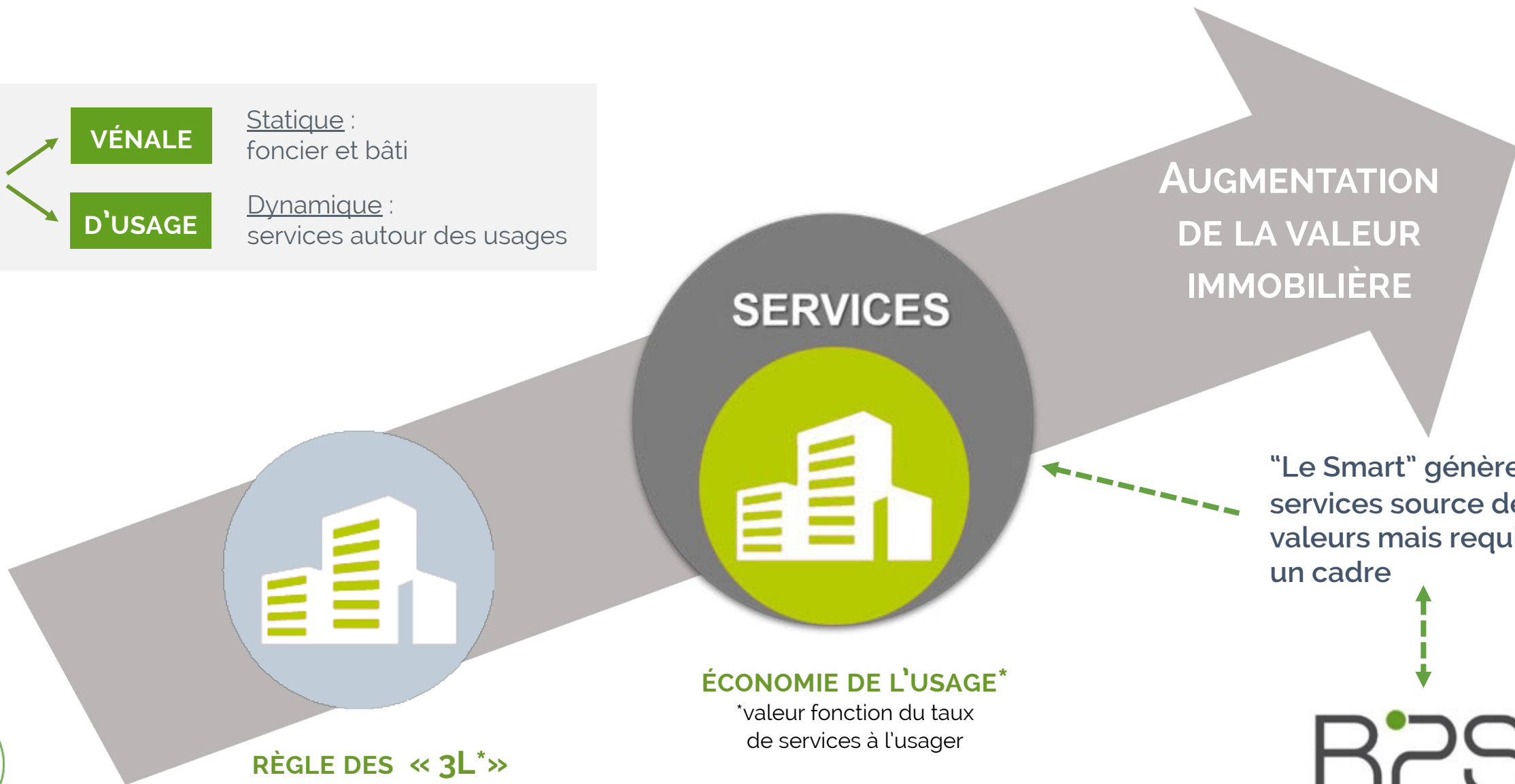
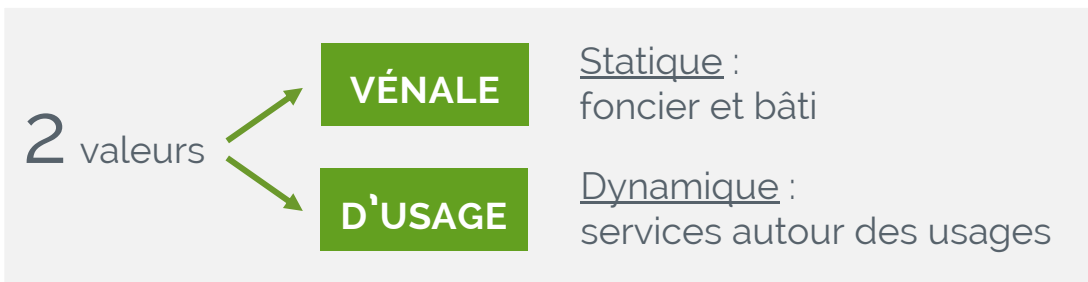




LA DÉMARCHE

R2S<sup>®</sup>  
READY2SERVICES

# LA NÉCESSITÉ D'UNE APPROCHE GLOBALE



AUGMENTATION DE LA VALEUR IMMOBILIÈRE

"Le Smart" génère des services source de valeurs mais requiert un cadre



**ÉCONOMIE DE L'USAGE\***  
\*valeur fonction du taux de services à l'usager

**RÈGLE DES « 3L\* »**  
\*valeur dépendante de la localisation x localisation x localisation



# CHRONOLOGIE DE LA DÉMARCHE



# UN CADRE POUR LES BÂTIMENTS CONNECTÉS & COMMUNICANTS



**Valorisation du bâtiment par la valeur d'usage et les services**



## Principes

- ▶ Réseau Smart (le 4ème fluide)
- ▶ Indépendance des 3 couches
- ▶ Mutualisation des infrastructures et des systèmes
- ▶ Interopérabilité (API)
- ▶ Cadre de confiance numérique

# CHAMPS D'APPLICATION DU CADRE READY 2 SERVICES

R2S BÂTIMENTS D'ACTIVITÉS  
+ 2 Million de M<sup>2</sup>



R2S RÉSIDENTIEL  
Depuis 10/2020



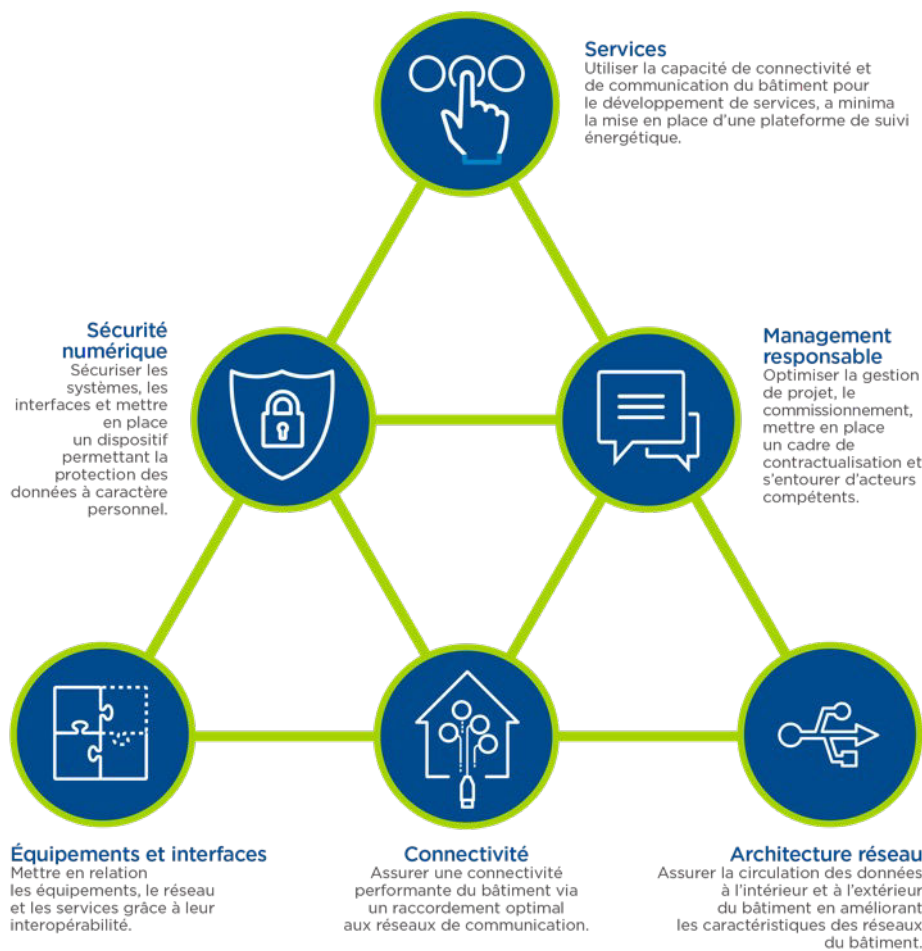
R2S AMÉNAGEMENT\*



*\* En cours de développement*



### Le cadre de référence du bâtiment connecté et communicant



# R2S<sup>®</sup> RÉSIDENTIEL

Audité par  
BUREAU VERITAS  
Certification



BASE



## SOCLE TECHNIQUE & ORGANISATIONNEL

CADRE DE  
CONFIANCE  
NUMÉRIQUE

MANAGEMENT  
SMART ET  
RESPONSABLE

CONNECTIVITÉ  
&  
RÉSEAU

EQUIPEMENTS  
&  
INTERFACES

# READY 2 SERVICES RÉSIDENTIEL

## CATALOGUE DE SERVICES

LOGEMENT



Énergie & fluides



Confort, bien-être, santé



Sécurité



Numérique



Mobilité

BÂTIMENT



Nouveaux usages partagés



Services généraux

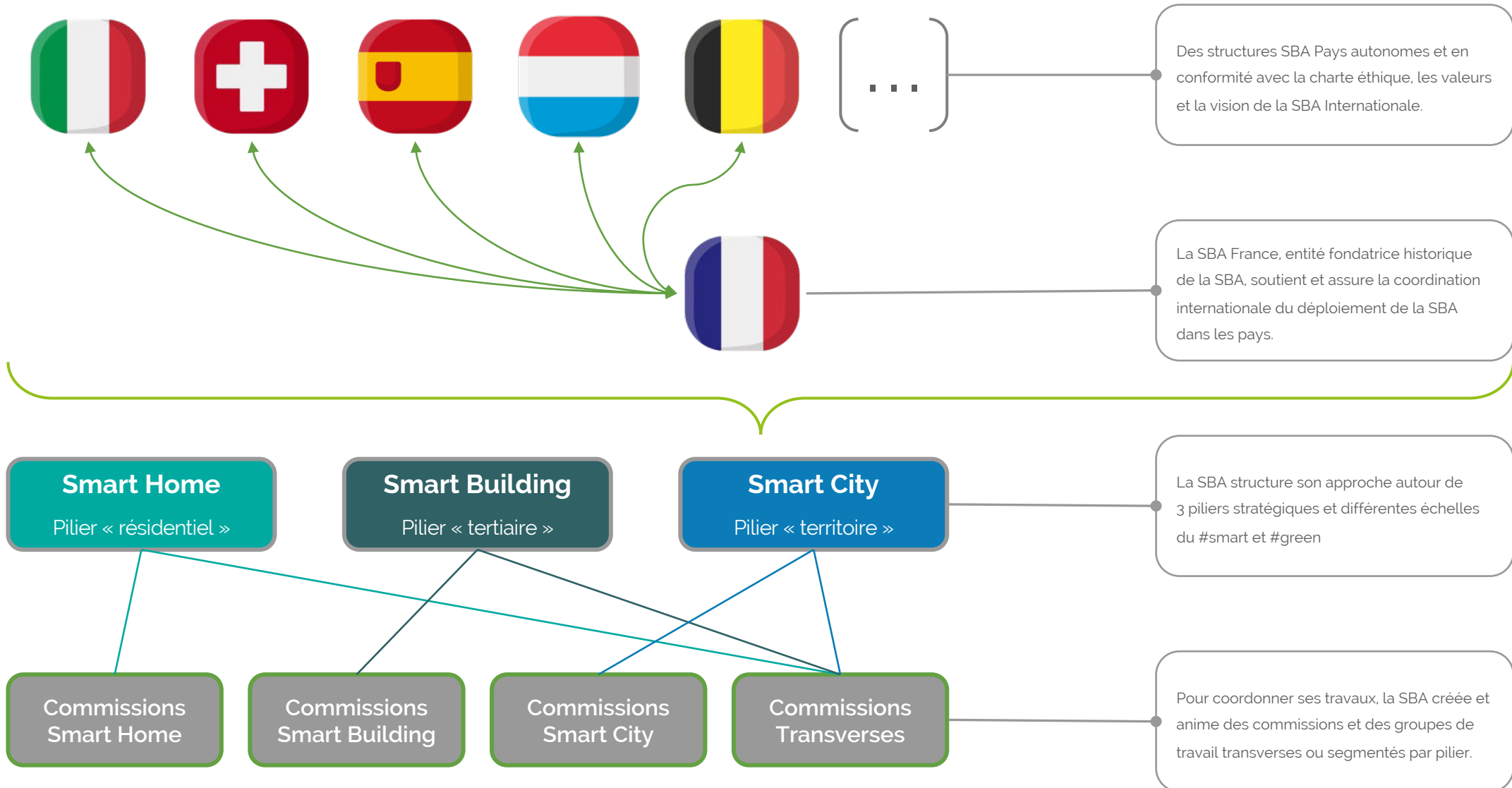




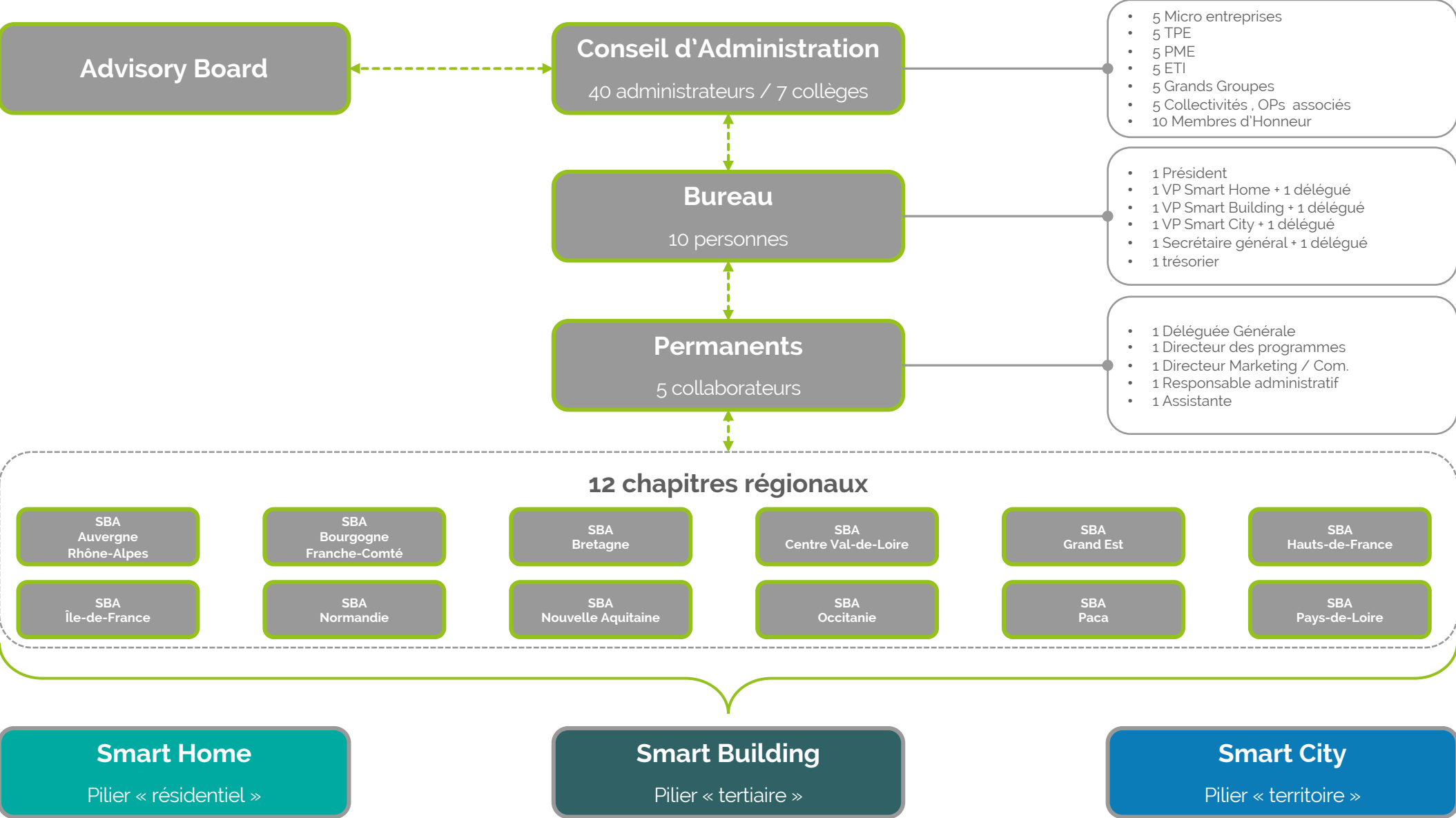
# NOTRE ORGANISATION



# ORGANISATION GÉNÉRALE



# ORGANISATION EN FRANCE





**PRÉSIDENT**

Sébastien MEUNIER  
ABB



**VICE-PRÉSIDENTE SMART CITY**

Valentine DE LAJARTE  
PARTAGER LA VILLE



**VICE-PRÉSIDENT SMART BUILDING**

Nomination en cours  
ABB



**VICE-PRÉSIDENT SMART HOME**

François-Xavier JEULAND  
NT CONSEIL



**SECRÉTAIRE GÉNÉRAL**

Olivier GRESLE  
ENGIE SOLUTIONS



**SECRÉTAIRE GÉNÉRAL DÉLÉGUÉ**

David DESABLENCE  
VINCI Energies



**TRÉSORIER**

Philippe METZENTHIN  
G-ACTIV



**VP DÉLÉGUÉE SMART CITY**

Catherine MOULIN  
CERTIVEA



**VP DÉLÉGUÉ SMART BUILDING**

Benjamin FIQUET  
ICADE



**VP DÉLÉGUÉ SMART HOME**

Christian ROZIER  
URBAN PRACTICES





**Lidia ZERROUKI** | Déléguée Générale



**Pierre-Marie PACAUD**  
Directeur Marketing Communication



**Alain KERGOAT**  
Directeur des Programmes



**Maud ROUANET**  
Responsable Administratif

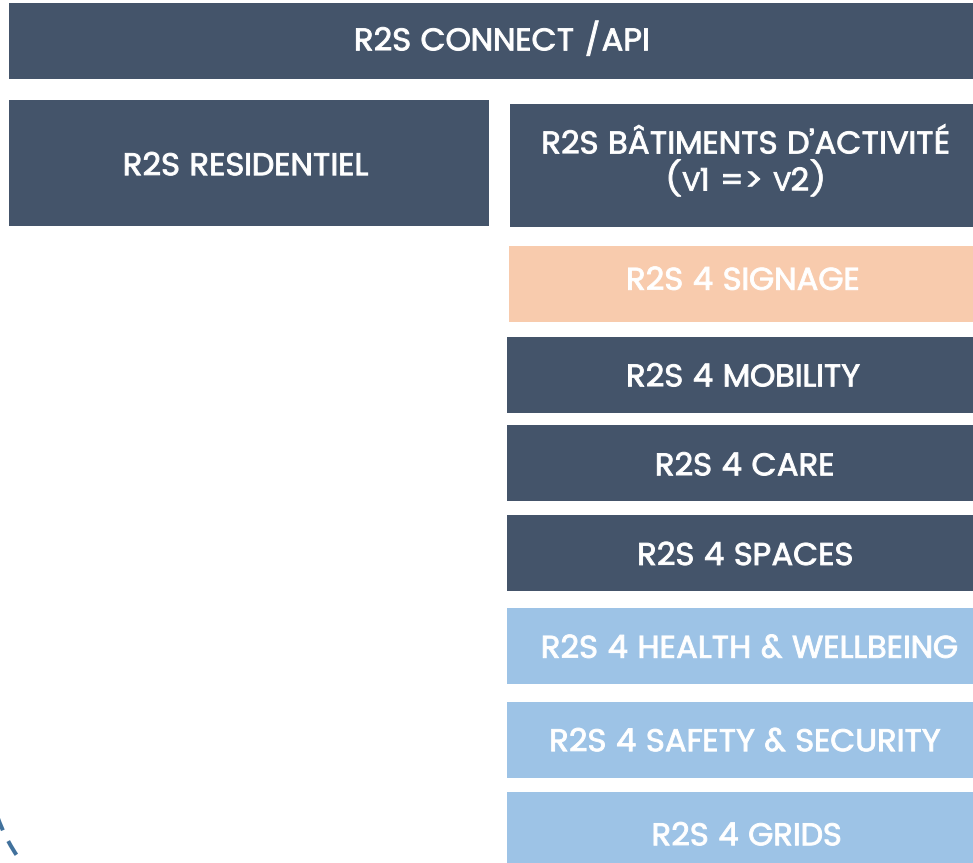


**Lucie NAZE** | Secrétariat

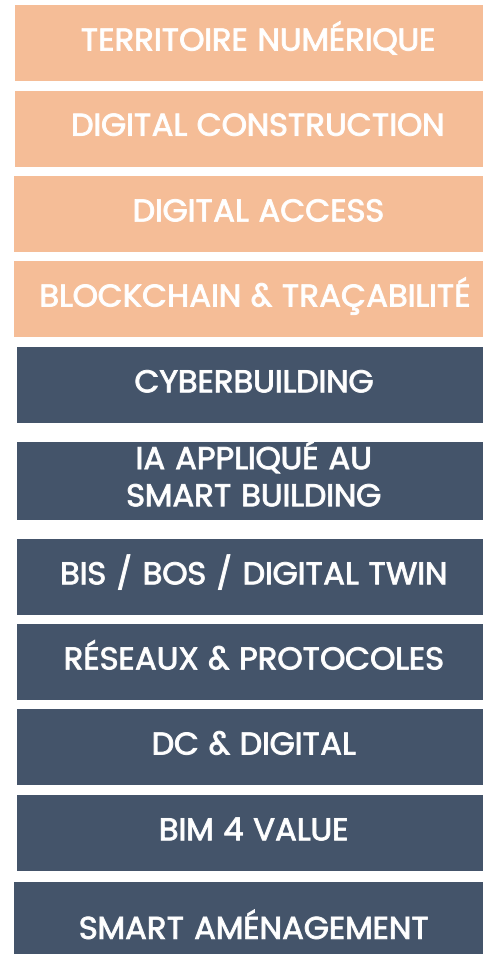




## CADRES DE RÉFÉRENCES R2S



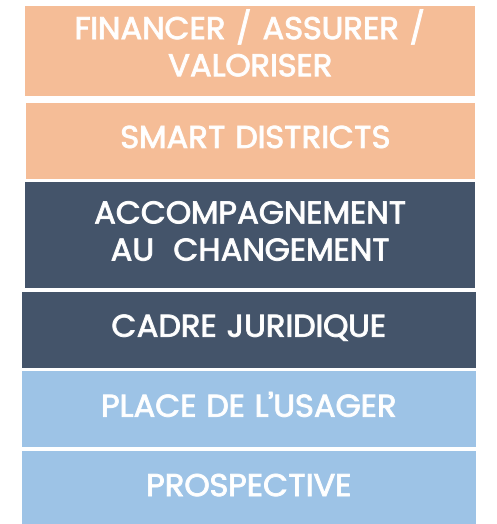
## DIGITAL



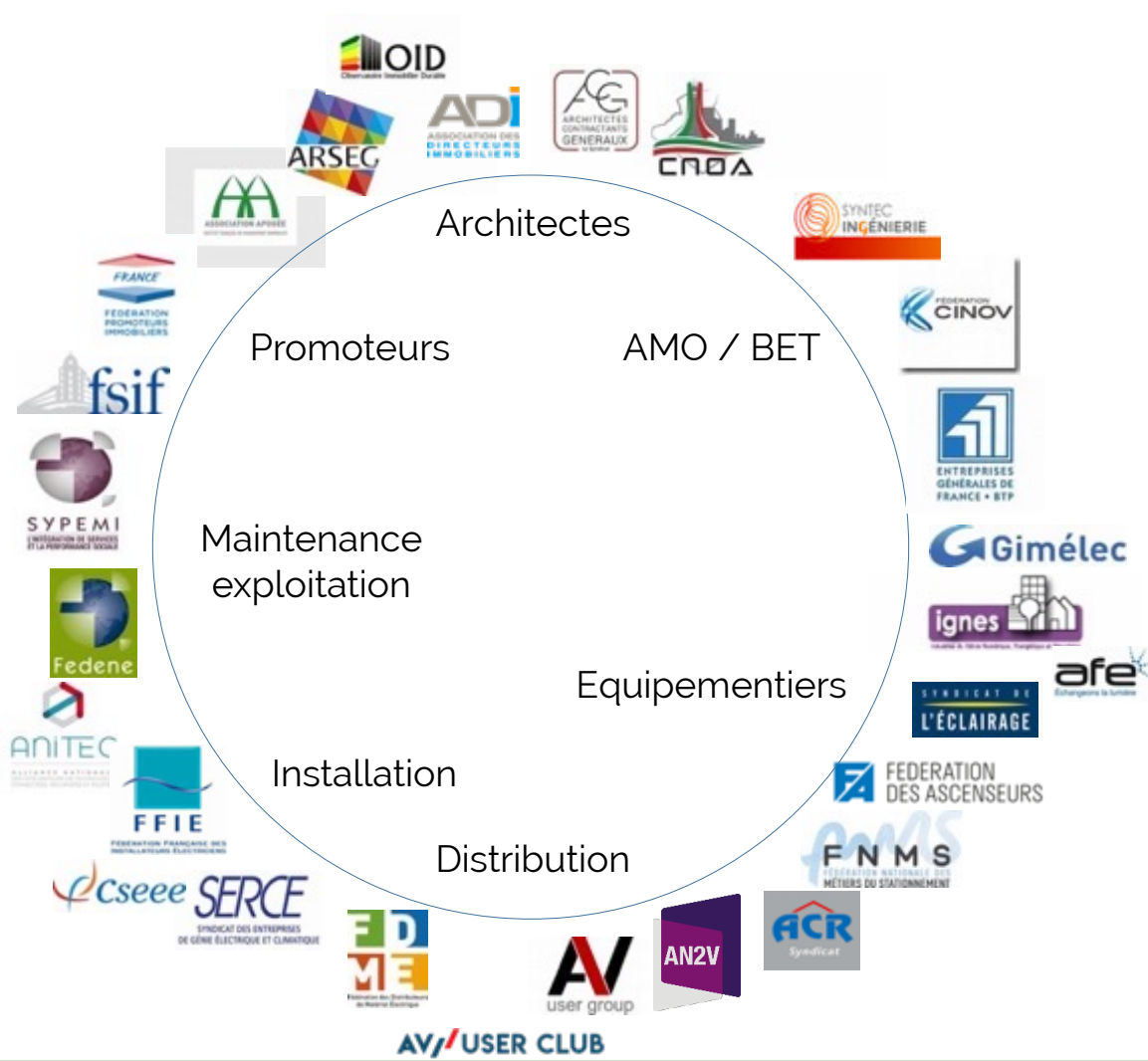
## DEV. DURABLE



## TRANSFORMATION



# UN TRAVAIL COLLABORATIF AVEC LES ORGANISATIONS PROFESSIONNELLES



## Organismes de Formation



## Clusters / pôles



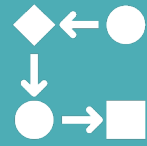


# **LES GRANDS PROJETS 2022**





# GRANDS PROJETS / ACTIONS FRANCE 2022



GOUVERNANCE DE LA DONNÉE : ENJEU ÉCONOMIQUE,  
JURIDIQUE, ÉTHIQUE ET SÉCURITAIRE



R2S V2, R2S RÉSIDENTIEL, BIM 4 VALUE  
AVEC VALORISATION / USAGES (R2S4X)



CO-CONSTRUCTION DE LA BOÎTE À OUTIL  
« SMART DISTRICT »



GRANDS ENTRETIENS DU SMART AM2NAGEMENT  
=> MISE EN AVANT DE CAS D'USAGES ET RÉALISATIONS



MISE EN PLACE DES RÉFÉRENTS SBA ET SBA  
ACADEMY

# ALLIANCES STRATÉGIQUES / ACTIONS CONJOINTES 2022

## AICN / ALLIANCE IMMOBILIÈRE POUR LA CONVERGENCE NUMÉRIQUE

APROMA / SBA / SYPEMI / FPI / ARSEG / ADI / ASPIM / buildingSMART France / FIDJII / ULI / FSIF / RICS

## FPI / URBAN e-LAB

FPI / SBA et ...

## ACTEE

FNCCR et GIMELEC / IGNES / FFIE / SERCE / SBA

## NEW EUROPEAN BAUHAUS / SMART BUILT4EU

## buildingSMART France

## LIGHT COMMUNICATIONS ALLIANCE

Potentielle coop avec CSA (Connectivity Standard Alliance) : Matter / Digital Access



# DÉVELOPPEMENT INTERNATIONAL



## LANCEMENTS PRÉVUS EN 2022

- Spain
- Luxembourg
- Belgium
- Germany
- Switzerland



## SBA PAYS ACTIVE

SBA Italy  
50 membres en 9 mois



## SBA EN PROJET POUR 2023

- UK
- Scandinavia
- Eastern Europe / Hungary
- Singapore
- Canada
- China

**Notre ambition**

**1000** membres à fin 2022

# PRODUCTIONS DE NOS COMMISSIONS PLANIFIÉES EN 2022

- R2S V2
- R2S 4 Grids / R2S 4 Mobility
- BIM 4 Value

## CADRES DE RÉFÉRENCE

- Livre blanc « BIS / BOS »
- Livre blanc « Cyber building »
- Guide « Rénovation énergétique et numérique »

## ÉTAT DE L'ART

- Étude « Le traitement juridique des données énergétiques »
- Etude « Empreinte carbone & traçabilité »

## CAS D'APPLICATION

- Thema « Health & Wellbeing »
- Thema « R2S 4 Spaces »

## FOCUS



# DÉPLOIEMENT DE L'OFFRE DE FORMATION



SKILLS LOADING...



## Sensibilisation

S

- ✓ Comprendre les enjeux
- ✓ Acquérir une vision générale des sujets et des acteurs
- ✓ Situer les grandes questions
- ✓ Identifier les leviers d'action

- Elus
- Décideurs
- Maitres d'ouvrage

## Approfondissement

A

- ✓ Développer ses connaissances sur une thématique particulière
- ✓ Acquérir une vision approfondie d'un sujet (ex: IA, API, BOS ...)
- ✓ Donner les clés pour gérer un projet intégrant l'angle numérique choisi

- Directions métiers / Chefs de Projet
- Maitres d'ouvrage / Maitres d'œuvre

## Expertise

E

- ✓ Valider la maitrise des cadres de référence SBA
- ✓ Confirmer les acquis d'une vision 360 sur les thèmes liés au numérique
- ✓ Être en capacité d'accompagner et de guider le volet numérique d'un projet

- Professionnels à la recherche d'accréditation
- Bureaux d'Etudes / AMO / Intégrateurs ...



# LA COMMUNAUTÉ SBA



# LA COMMUNAUTÉ SBA EN FRANCE

## Les membres

**500** sociétés & organisations

**2 500** personnes actives

**12** délégations SBA en régions

**45%** des membres sont présents en région

## Les métiers / filières

**18%** organismes publics & parapublics

**82%** entreprises privées

**25%** filière amont (donneurs d'ordres)

**75%** filière aval (solutions & services)



# MEMBRES D'HONNEUR






# MEMBRES ASSOCIÉS



# MEMBRES INSTITUTIONNELS

# POURQUOI NOUS REJOINDRE ?

... À LA DIFFUSION D'IDÉES ET DE SOLUTIONS NOVATRICES POUR LE BÂTIMENT ET LA VILLE

CONTRIBUER

S'ENRICHIR

... PAR LE PARTAGE D'EXPÉRIENCE ET LES ÉCHANGES AVEC SES PAIRS.

... D'UN ÉCO SYSTÈME D'ACTEURS ENGAGÉS DANS LE DÉVELOPPEMENT DE SOLUTIONS D'AVENIR

ÊTRE PARTIE PRENANTE

DÉVELOPPER

... SES HORIZONS ET LIENS PROFESSIONNELS



... AUX RENCONTRES PROFESSIONNELLES ET COMMISSIONS DE TRAVAIL SBA

PARTICIPER

SE TENIR INFORMÉ

... DES TENDANCES QUI FONT OU FERONT BOUGER LE BÂTIMENT ET LA VILLE

SE FORMER

... À PARTIR D'OUTILS PÉDAGOGIQUES CRÉÉS POUR DÉVELOPPER NOTRE COMPÉTITIVITÉ

# Nous suivre... ou nous rejoindre ?



[contact@smartbuildingsalliance.org](mailto:contact@smartbuildingsalliance.org)



0820 712 720

